



LE SPORT:
un poumon économique,
social et territorial

CONFÉRENCE DE PRESSE
11 décembre 2025

Par José Bardaji, Julien Laugier, José Correia et Marion Stephan
Direction Études & Prospective

| Introduction

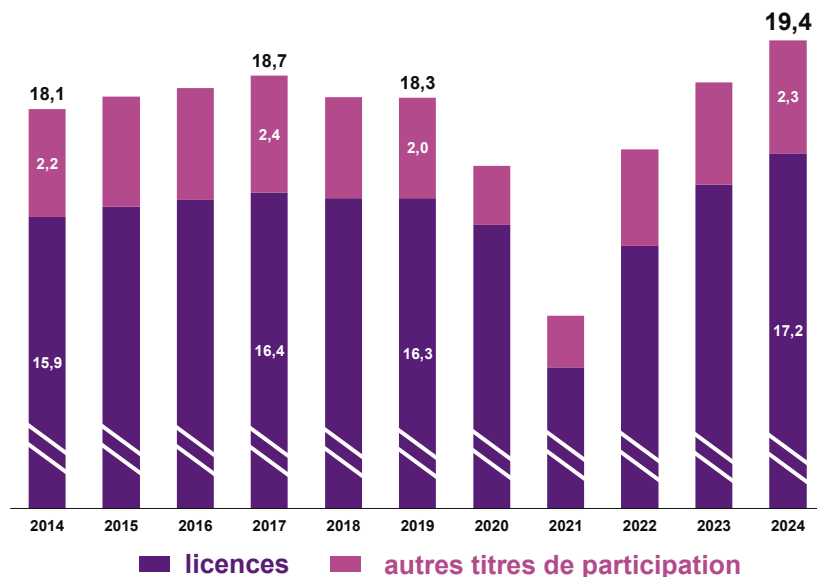
**La pratique
physique et
sportive**



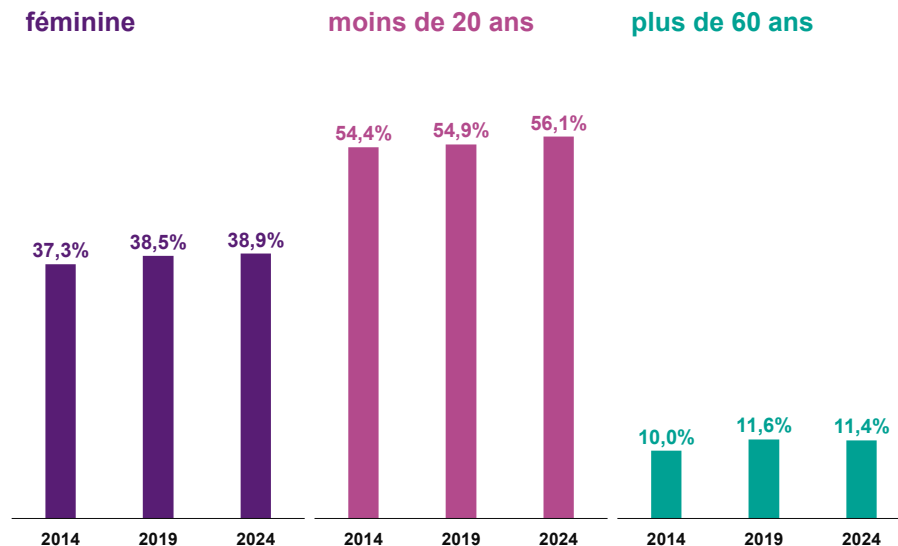
Filière sport : une pratique toujours en hausse...

En 2024, ce sont 19,4 millions de licences et autres titres de participation, en hausse de 6 % par rapport à 2019

Nombre de licences et autres titres de participations
(en millions)



Taux de licences
(en %)

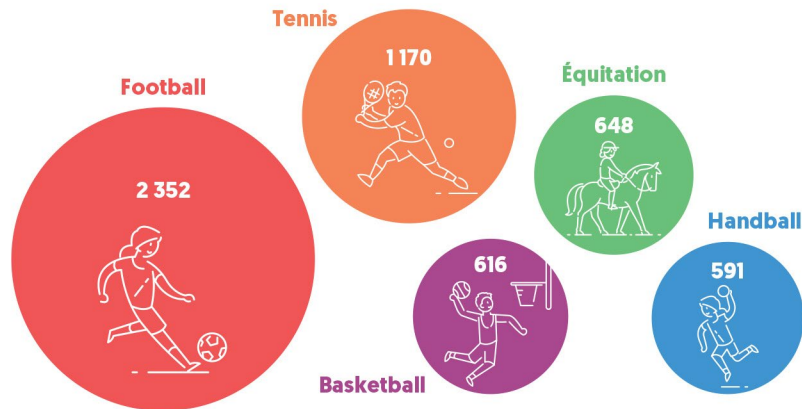


Sources : Injep, ministère des Sports, calculs BPCE L'Observatoire.

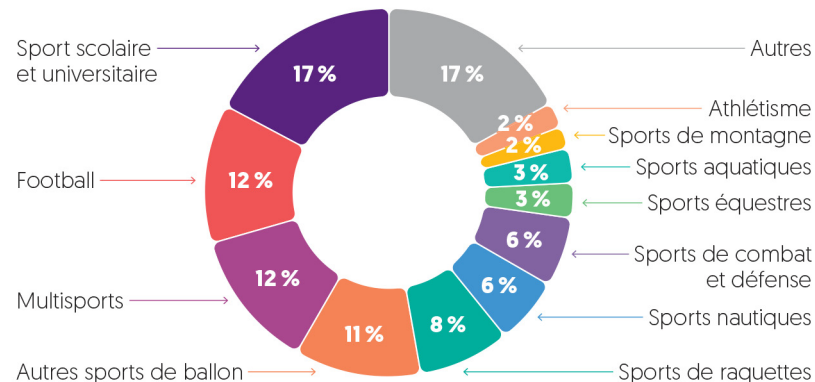
Filière sport : ... et des sports moteurs de l'activité

Une majorité de licenciés est issue du sport scolaire et des disciplines collectives

Classement des fédérations unisports comptabilisant le plus de licenciés (en milliers)



Types de sports pratiqués par les adhérents aux fédérations sportives en 2024



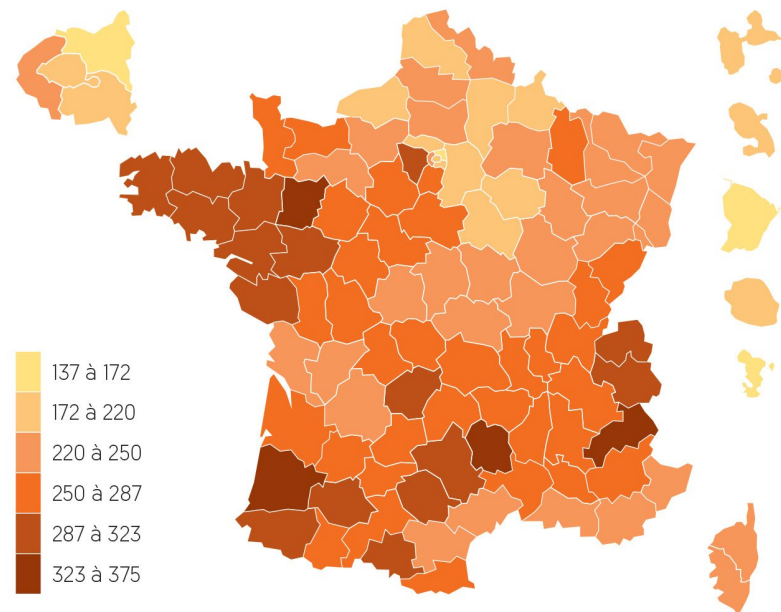
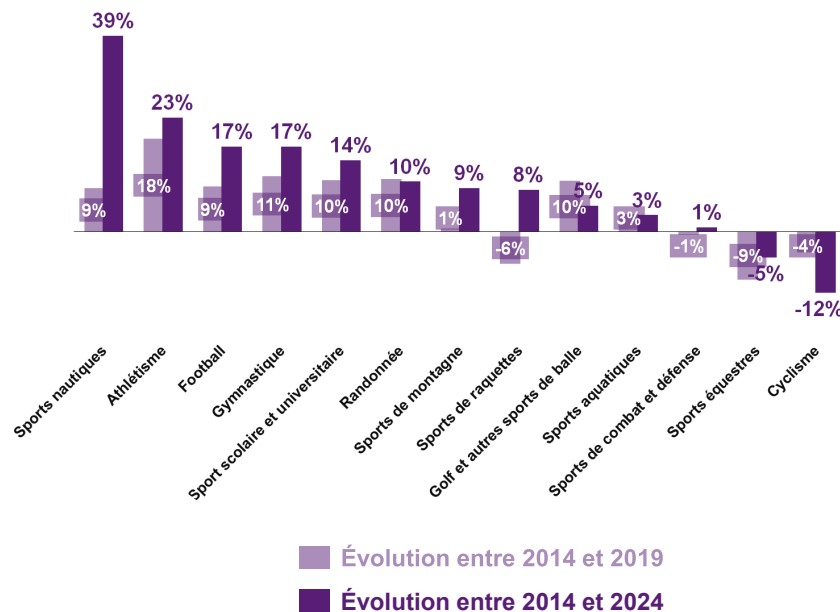
Sources : Injep, ministère des Sports, de la Jeunesse et de la Vie associative, calculs BPCE L'Observatoire.

Filière sport : des dynamiques contrastées

Ce contraste apparaît aussi bien dans le temps qu'au travers des territoires

Evolution des sports pratiqués entre 2014 et 2024

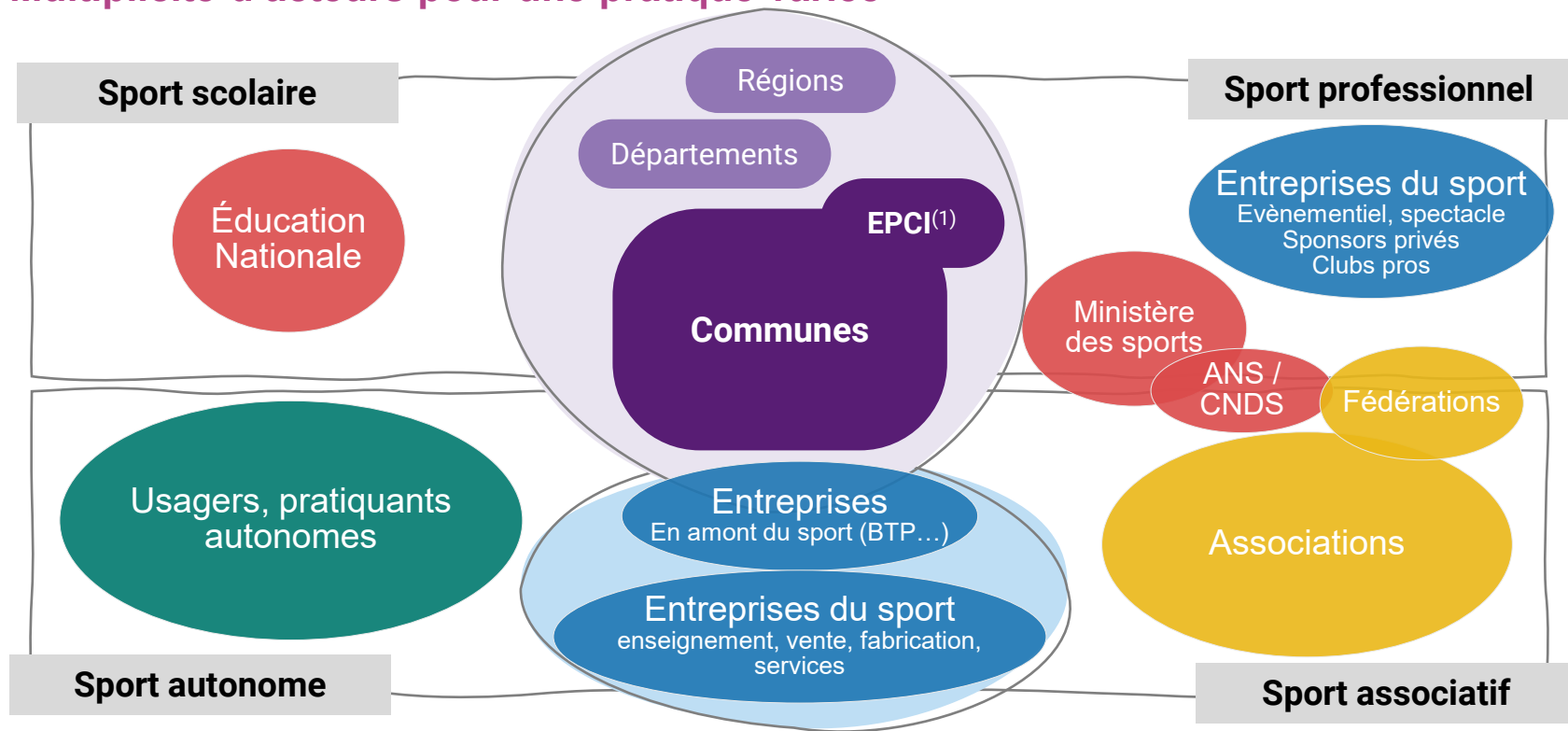
Nombre de licences pour 1 000 habitants en 2024



Sources : Injep, ministère des Sports, de la Jeunesse et de la Vie associative, calculs BPCE L'Observatoire.

Filière sport : un écosystème fonctionnel riche

Multiplicité d'acteurs pour une pratique variée



⁽¹⁾ EPCI : Etablissement public de coopération intercommunale

| Partie 1

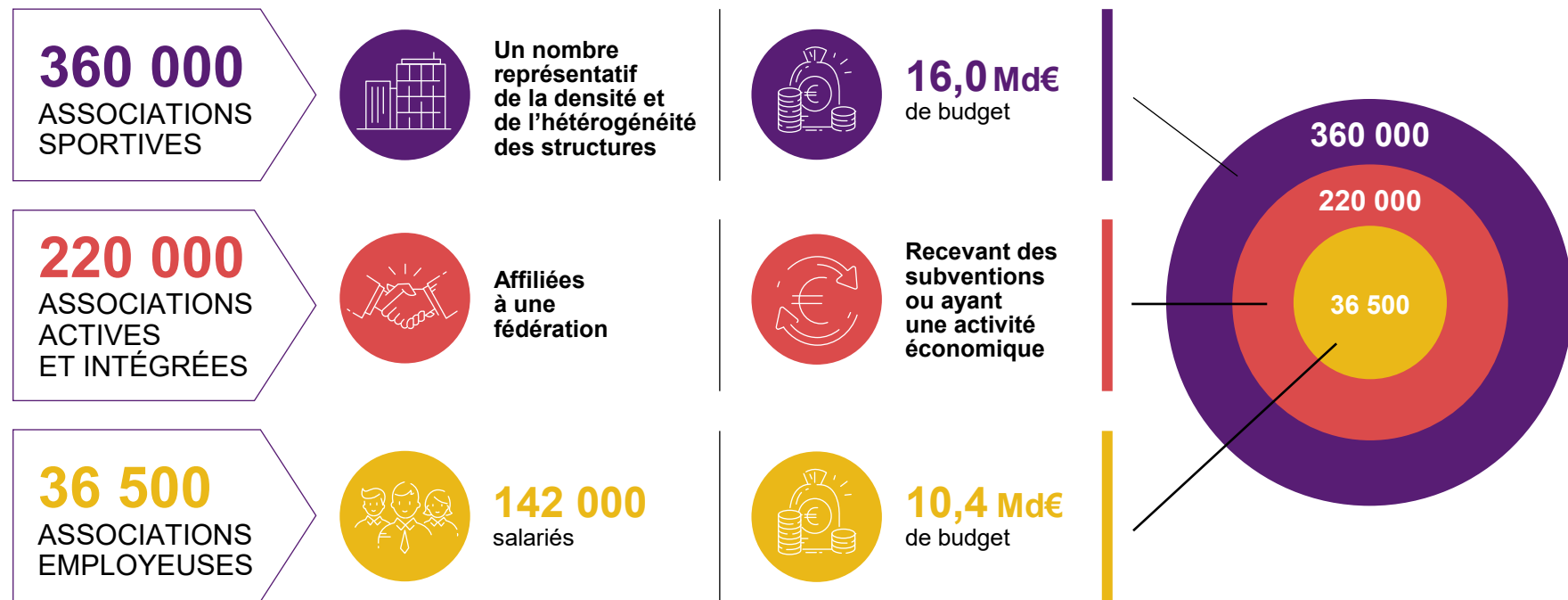
Le secteur non marchand

(associations et secteur public)



Les associations sportives (1/3)

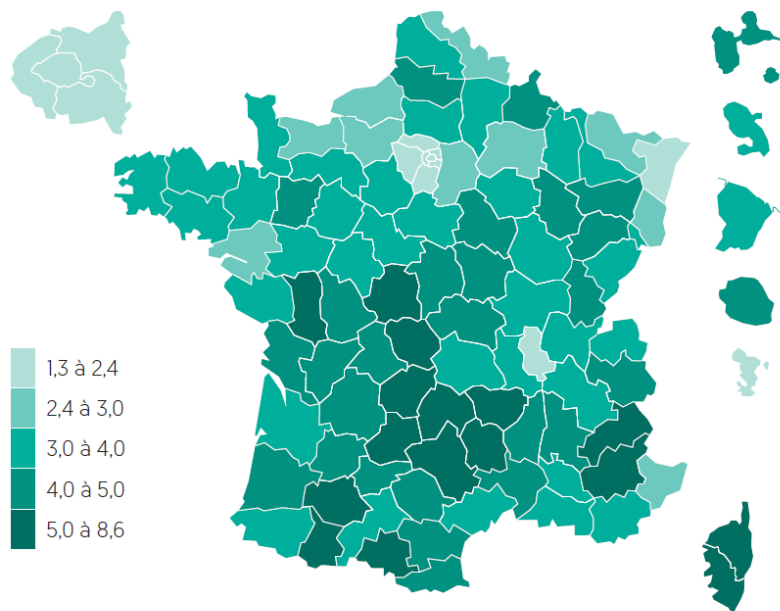
3 repères chiffrés représentatifs d'univers et d'angles d'analyse différents



Sources : V. Tchernonog, L. Prouteau, *Le Paysage associatif français*, 2019 ; Répertoire National des Associations ; Ministère des Sports ; Base Sirene Insee ; calculs & analyses BPCE L'Observatoire

Les associations sportives (2/3)

Une implantation variable en fonction des territoires



Densité d'associations sportives
pour 1 000 habitants en 2024

Sources : Insee,
calculs BPCE L'Observatoire.

3,3 associations sportives pour 1 000 habitants (moyenne nationale)

- **Faible densité d'associations dans les départements très urbanisés** (Paris petite couronne, Rhône, Bas-Rhin, Loire-Atlantique, Alpes-Maritimes, Nord)
- **Forte densité d'associations dans les départements plus ruraux ...** (« diagonale des faibles densités démographiques » allant de la Lorraine aux Landes)
- **... ou avec un tourisme sportif développé** (Alpes et Pyrénées notamment)

Quelques exceptions en lien avec les facteurs culturels et les traditions (notamment dans le Sud-Ouest)

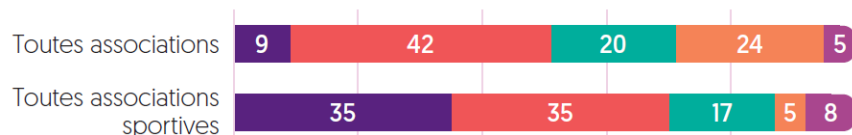
Les associations sportives (3/3)

Une activité qui repose sur le bénévolat et des ressources propres

~3,5
millions
DE BÉNÉVOLES



AU MOINS **73%** DU VOLUME DE TRAVAIL DANS LES ASSOCIATIONS SPORTIVES EST PORTÉ PAR LES BÉNÉVOLES



Structure du budget selon les types d'associations (en %)



Source : V. Tchernonog, « Le paysage associatif français », calculs BPCE L'Observatoire.

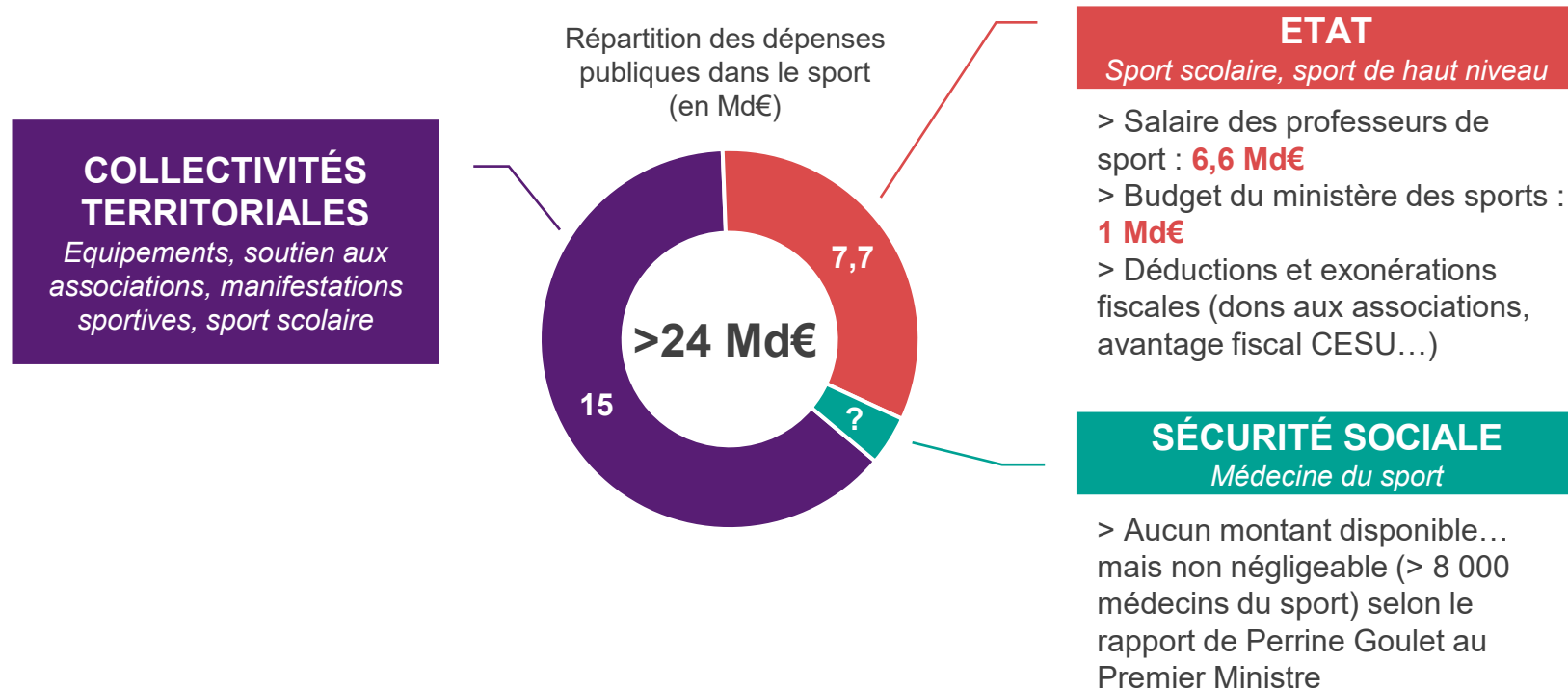


70 % de leur budget sont des ressources propres, issues de l'activité des associations (licences et événements sportifs)

Contre seulement **22 %** des ressources publiques

Les dépenses publiques dans le sport

Les collectivités locales restent le premier financeur public du sport



Sources : ministères, OFGL, estimations BPCE

Les dépenses des collectivités territoriales

Les communes sont les piliers du financement territorial du sport

15 Md€ de dépenses des collectivités territoriales dans le sport

Communes	9,7	Un acteur central de proximité <i>Construction, gestion et mise à disposition des équipements sportifs, liens et soutien des associations sportives et des clubs professionnels (subventions, mise à disposition de moyens...), gestion et organisation de manifestations sportives, relations avec le monde scolaire</i>
Intercommunalités	3,8	Un relais d'efficacité territoriale <i>Construction et gestion des équipements sportifs conséquents, subventionnement et prestations de services des clubs/associations et accueil du public sur les équipements</i>
Départements	0,9	Les enjeux extra-communaux <i>Financement des équipements sportifs scolaires du 2nd degré, subventionnement d'équipements sportifs et soutien au sport de plus haut niveau (clubs régionaux & professionnels, aide et formation des athlètes de haut niveau...)</i>
Régions	0,6	

80 %

des équipements sportifs sont détenus par des collectivités territoriales

(soit 267 000 équipements sur les 333 000 au total)

Sources : Base OFGL, traitements et calculs BPCE

Un patrimoine en piscines surtout public

Mais une gestion de plus en plus partagée

	Toutes piscines		Piscines mises en service après 2005	
	Propriété	Gestion	Propriété	Gestion
Collectivités locales	79 %	71 %	78 %	57 %
Communes	50 %	43 %	30 %	22 %
EPCI	27 %	27 %	47 %	35 %
Département	1 %	1 %	1 %	1 %
Région	1 %	1 %	1 %	0 %
Privé commercial	14 %	19 %	17 %	35 %
Associations et non commercial	4 %	6 %	2 %	4 %
État et autres administrations	3 %	4 %	2 %	4 %

Détention et gestion du parc
d'infrastructures en piscine français

Sources : ministère des Sports,
de la Jeunesse et de la Vie associative,
calculs BPCE L'Observatoire.

3 750 piscines

6 500 bassins

2,5 % du total des infrastructures sportives mais des équipements essentiels pour le savoir-nager et la vie locale.

27% des piscines sont détenues par des **EPCI*** (contre 5% tous équipements)

19 % des piscines sont gérées par des établissements **privées** (contre 9% tous équipements)

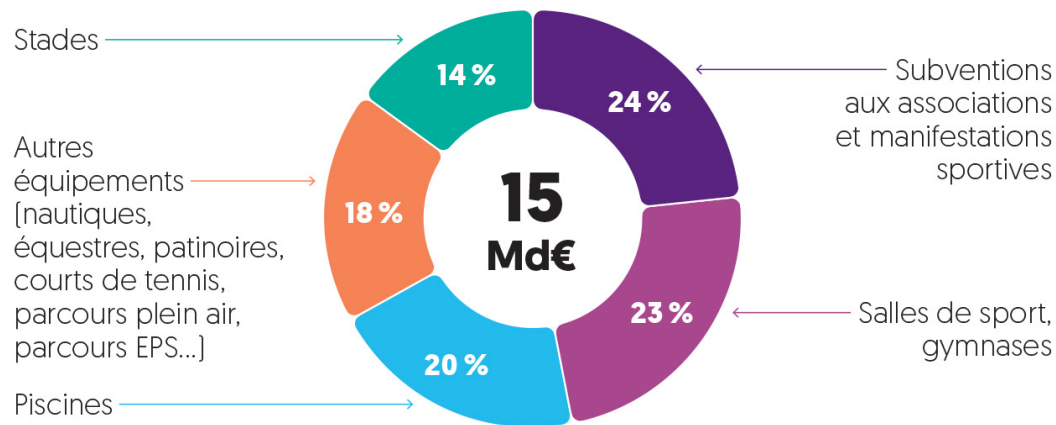
→ Ces tendances se renforcent depuis 20 ans

*EPCI : Établissement public de coopération intercommunale

Un équipement lourd pour les budgets locaux ...

Les piscines représentent 20% de la dépense totale des collectivités dans le sport

600k€ de dépenses pour un bassin (en moyenne périmètre collectivités locales)



Répartition de la dépense des collectivités territoriales dans le sport (en Md€)

Sources : OFGL, méthodologie BPCE L'Observatoire.

26 %

de la dépense en équipements se concentre dans les piscines

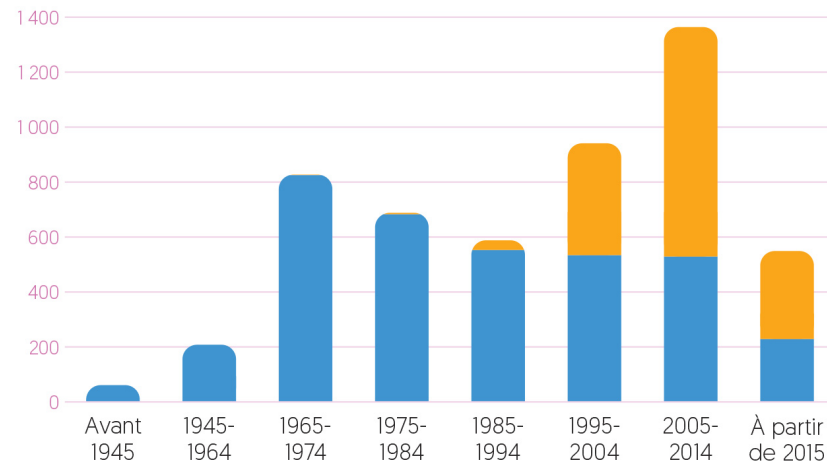
Un enjeu de rénovation du parc de piscines

Des enjeux d'ampleur pour les élus locaux

- **Arbitrage entre rénovation et construction**
- **Qualité du service public du sport** (sécurité, modernité, adaptation aux nouvelles pratiques, confort pour les usagers, ...)
- **Diversification du mix énergétique** (60% des bassins sont encore chauffés aux énergies fossiles)
- **Hausse des coûts de fonctionnement dans le contexte inflationniste récent**

20 %

Des piscines
anciennes
(mis en service
avant 1985) n'ont
jamais été rénovés



Mises en service et travaux de rénovation

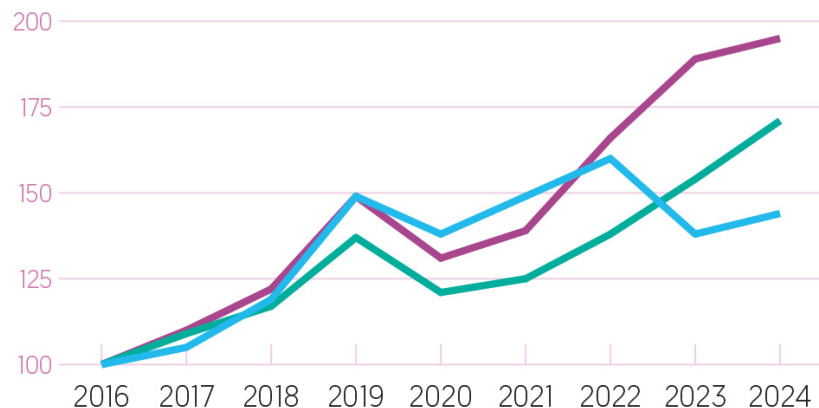
■ Piscines mises en service ■ Travaux de rénovation

Sources : ministère des Sports, de la Jeunesse et de la Vie associative, calculs BPCE L'Observatoire.

... surtout depuis le choc inflationniste

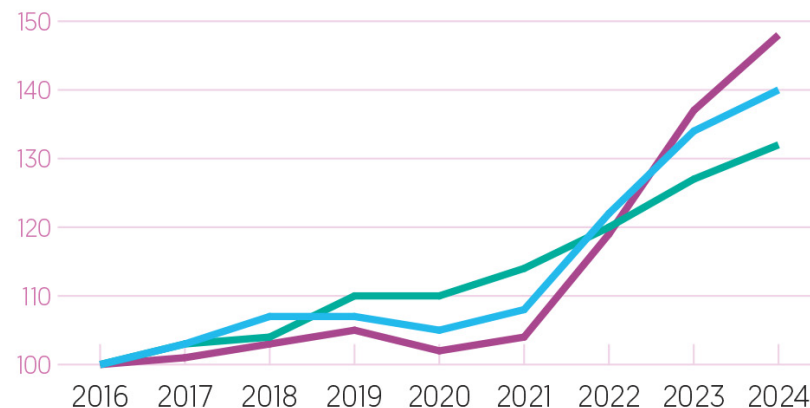
L'investissement en piscine a fortement décroché depuis 2022

Le coût vient surtout du **fonctionnement** (énergie, eau, personnel)



Évolution des dépenses d'investissement
du bloc communal (base 100 = 2016)

— Piscines — Sport — Tous secteurs (hors Services généraux)



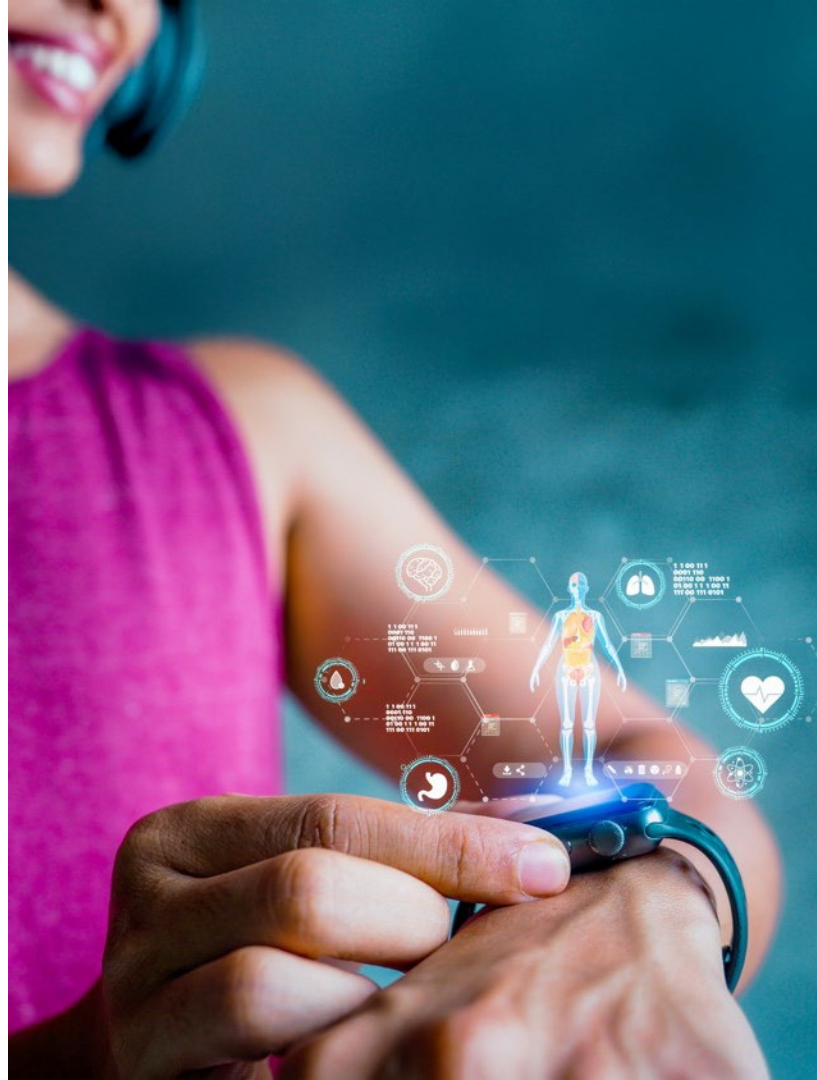
Évolution des dépenses de fonctionnement
du bloc communal (base 100 = 2016)

Sources : OFGL, calculs BPCE L'Observatoire.

| Partie 2

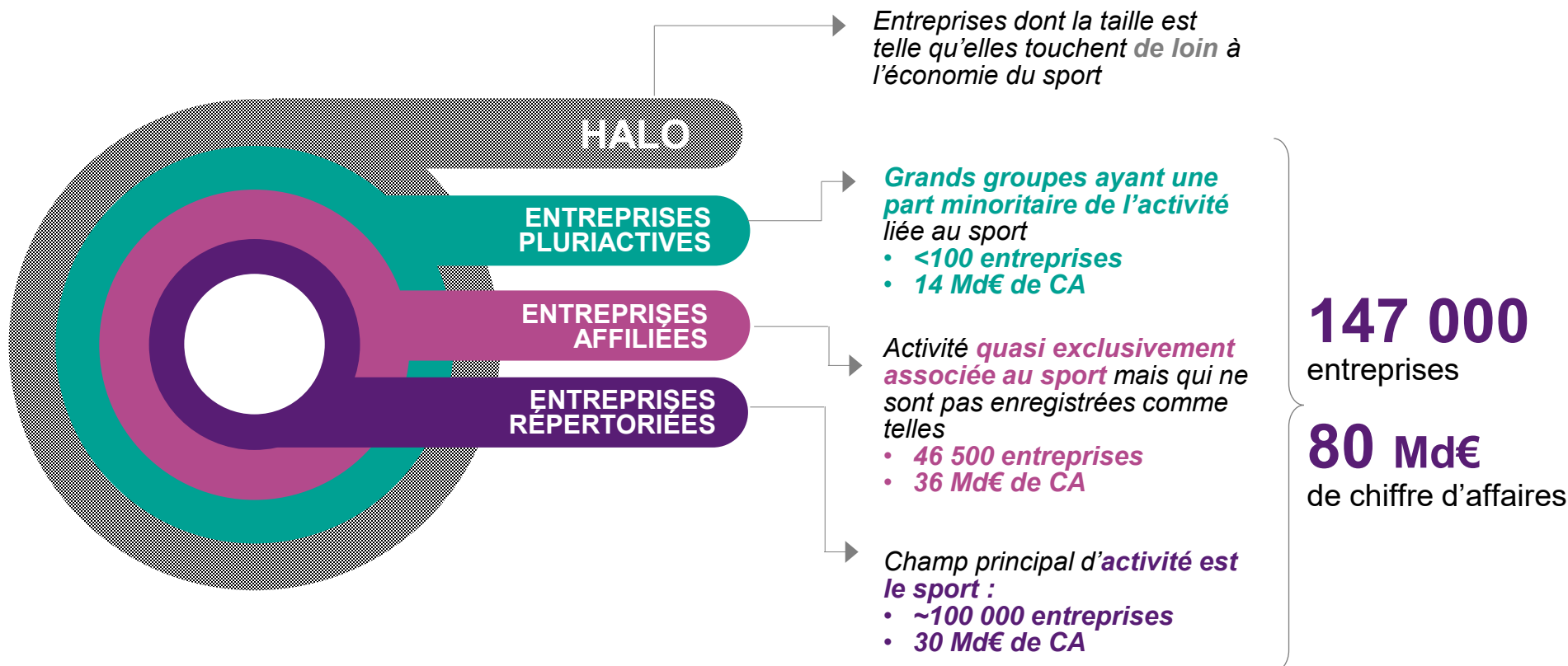
Le secteur marchand

Entreprises du sport et innovation



Identifier les entreprises du sport

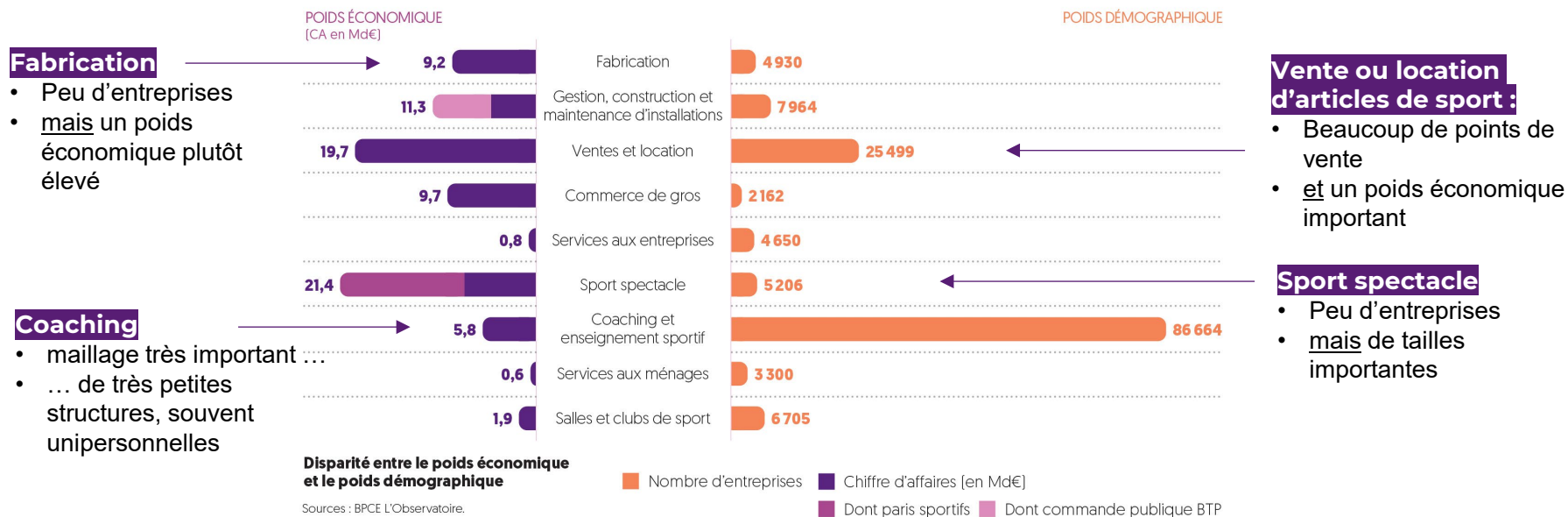
Un maillage de 147 000 entreprises en partie non répertoriées



Un secteur marchand dynamique (1/2)

Approche sectorielle : le poids économique décorrélé du poids démographique

Dans chaque secteur, le nombre d'entreprises et leur taille résultent d'un équilibre entre proximité avec le client et économies d'échelle



Un secteur marchand dynamique (2/2)

Un maillage de 147 000 entreprises mais une forte concentration de l'activité

Le tissu des entreprises du sport repose sur 2 grands piliers :

Démographique

Un maillage de près de **121 500 entreprises sans salarié** (surtout des microentreprises) qui assure une offre de service avec une forte flexibilité et agilité.

Economique

22 000 TPE employeuses et 4 000 PME, ETI et GE du sport qui façonnent le poids économique du secteur (économies d'échelle suffisantes pour exporter, faire de la R&D, investir...).

+15 000
Créations d'entreprises en 2024

		Nombre d'entreprises	Chiffre d'affaires [en Md€]
Non-employeuses	Microentreprises	76 148	0,7
	Entreprises individuelles classiques	18 728	6,0
	Sociétés	26 613	3,0
Employeuses	TPE employeuses	21 711	6,8
	PME	3 729	16,0
	ETI et GE*	138	28,1
	BTP (commande publique)	—	6,3
	Paris sportifs	13	13,5
Total		147 080	80,4

* Hors paris sportifs.

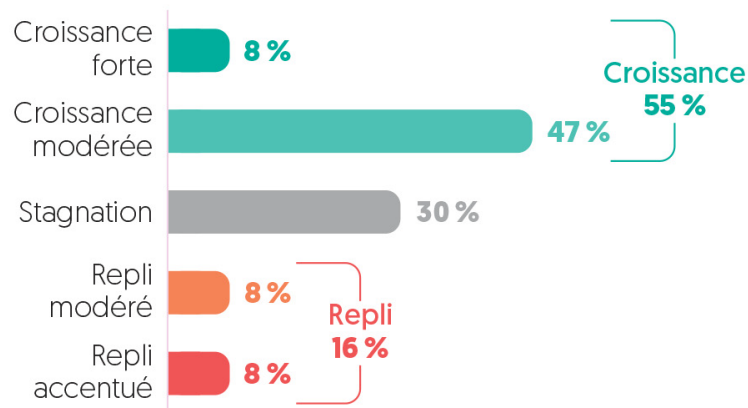
Poids économique et démographique selon la taille des entreprises du sport

Source : BPCE L'Observatoire.

Les entreprises du sport : 4 faits saillants

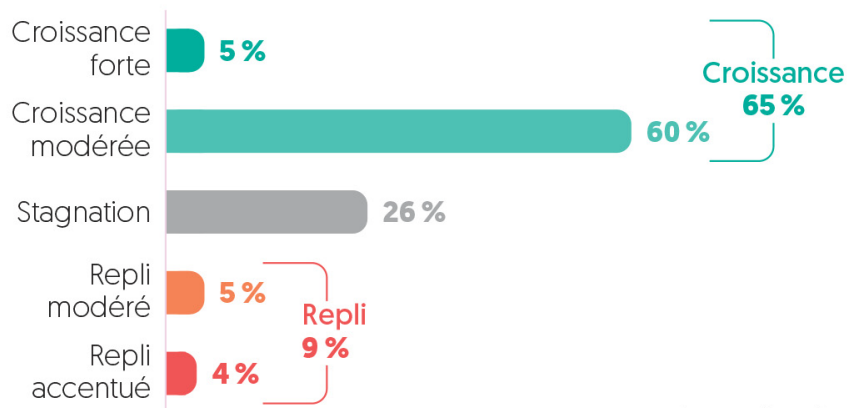
Fait n°1 : des entreprises dynamiques et confiantes

PHASE DE DEVELOPPEMENT ACTUEL



Phase de développement actuelle

PROJECTION DANS DEUX ANS



Projection dans deux ans

Source : Enquête Entreprises du Sport BPCE-Audirep, 2025.

Base ensemble hors NSP (n=120)
Question - Diriez-vous qu'aujourd'hui votre entreprise se trouve en phase de... ?

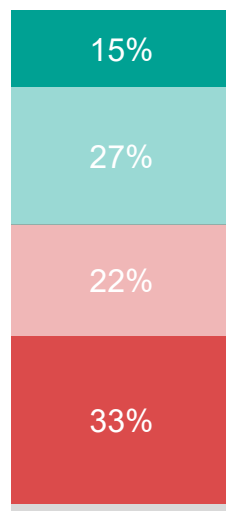
Base ensemble hors NSP (n=117)
Question - A l'horizon de deux ans, comment projetez-vous la situation de votre entreprise... ?

Source : Enquête Entreprises du Sport BPCE-Audirep, 2025

Les entreprises du sport : 4 faits saillants

Fait n°2 : des entreprises portées par l'effet Paris 2024

Diriez-vous que les Jeux Olympiques et Paralympiques de Paris 2024 ont eu un impact positif sur l'activité de votre entreprise ?



Oui, tout à fait

Oui, plutôt

Non, plutôt pas

Non, pas du tout

Ne sait pas

42 %

d'impact positif pour les entreprises du sport

versus

5 %

pour l'ensemble des entreprises

Base ensemble (n=123)

Sources : Enquête Entreprises du Sport BPCE-Audirep, 2025 et Banque de France

Les entreprises du sport : 4 faits saillants

Fait n°3 : des entreprises qui investissent davantage...

53 %

des entreprises du sport
ont l'intention d'investir en
2025

versus

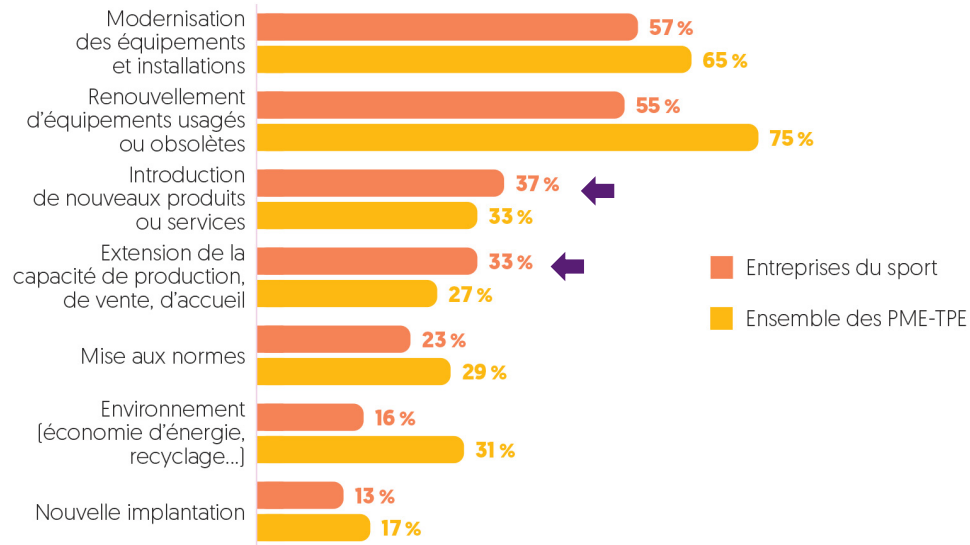
45 %

pour l'ensemble des
TPE/PME

Question – Comptez-vous investir cette année ?
Base ensemble (n=123)

Question – Pour quelles destinations (plusieurs réponses possibles)
Base à ceux qui comptent investir (n=67)

DESTINATION ECONOMIQUE DES INVESTISSEMENTS

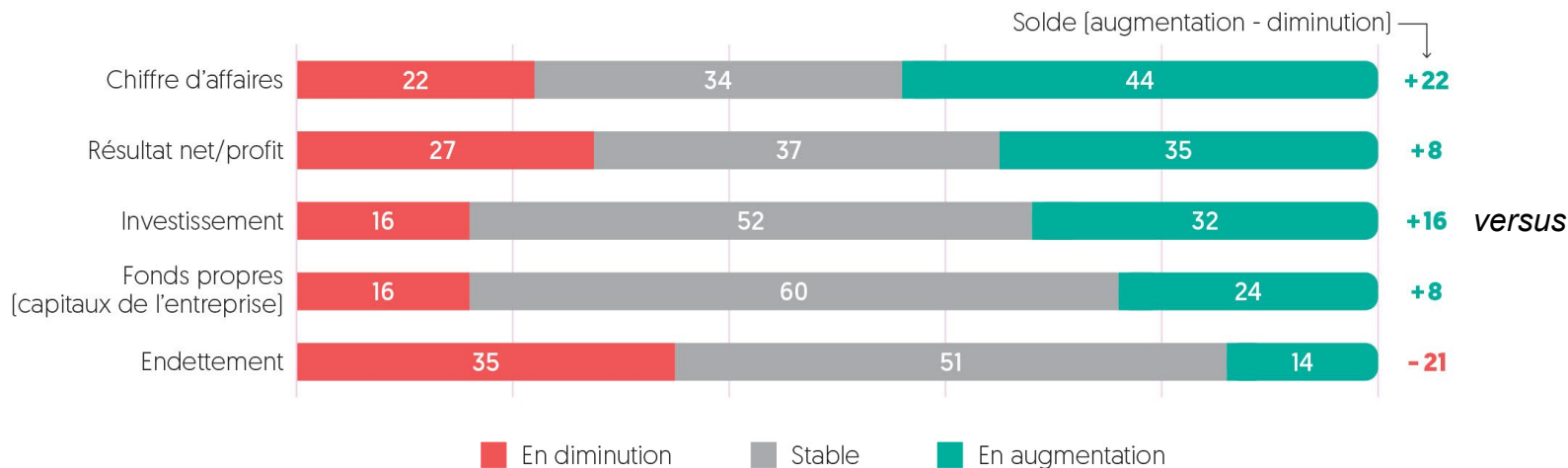


Sources : Enquête Entreprises du Sport BPCE-Audirep, 2025 et Trésorerie, investissement et croissance des PME/TPE, Baromètre Bpifrance Le Lab / Rexeconde 2025

Les entreprises du sport : 4 faits saillants

Fait n°3 : ...et qui présentent des indicateurs économiques et financiers bien orientés

ÉVOLUTION DES INDICATEURS ECONOMIQUES ET FINANCIERS ENTRE 2023 ET 2024



Base ensemble hors NSP (101 à 110 répondants selon la sous-question)

Question – Entre 2023 et 2024, selon vous, comment a évolué chacun des indicateurs suivant pour votre entreprise?

Sources : Enquête Entreprises du Sport BPCE-Audirep, 2025 et Trésorerie, investissement et croissance des PME/TPE Baromètre Bpifrance Le Lab / Rexeconde 2025

Les entreprises du sport : 4 faits saillants

Fait n°4 : des entreprises qui innovent davantage...

69 %

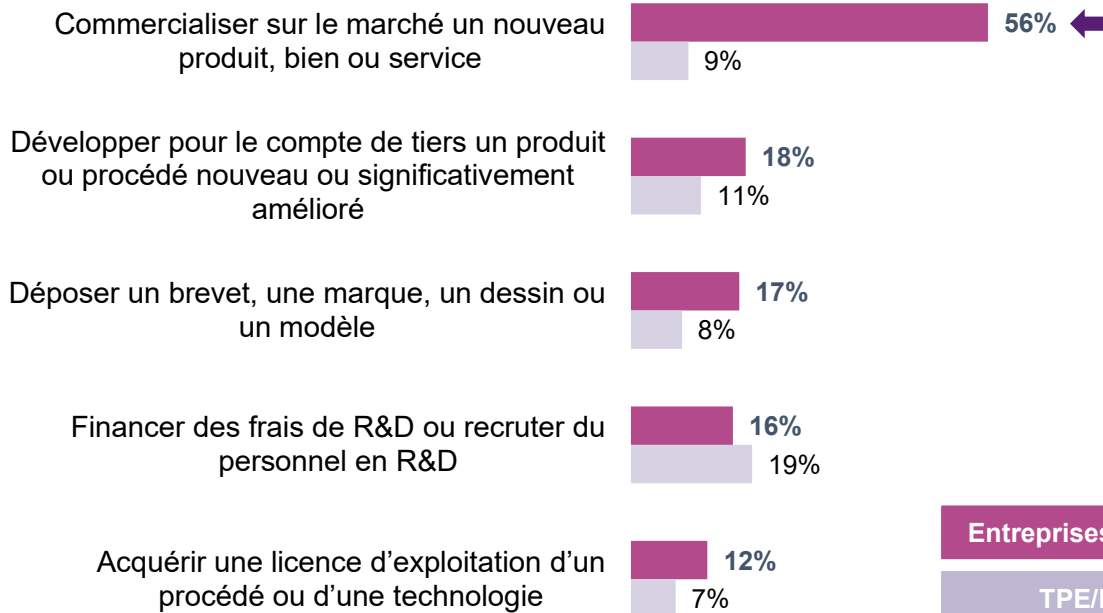
des entreprises du sport
sont innovantes

versus

27 %

pour l'ensemble des
TPE/PME

PROJETS REALISES AU COURS DES 3 DERNIERES ANNEES



Entreprises du sport

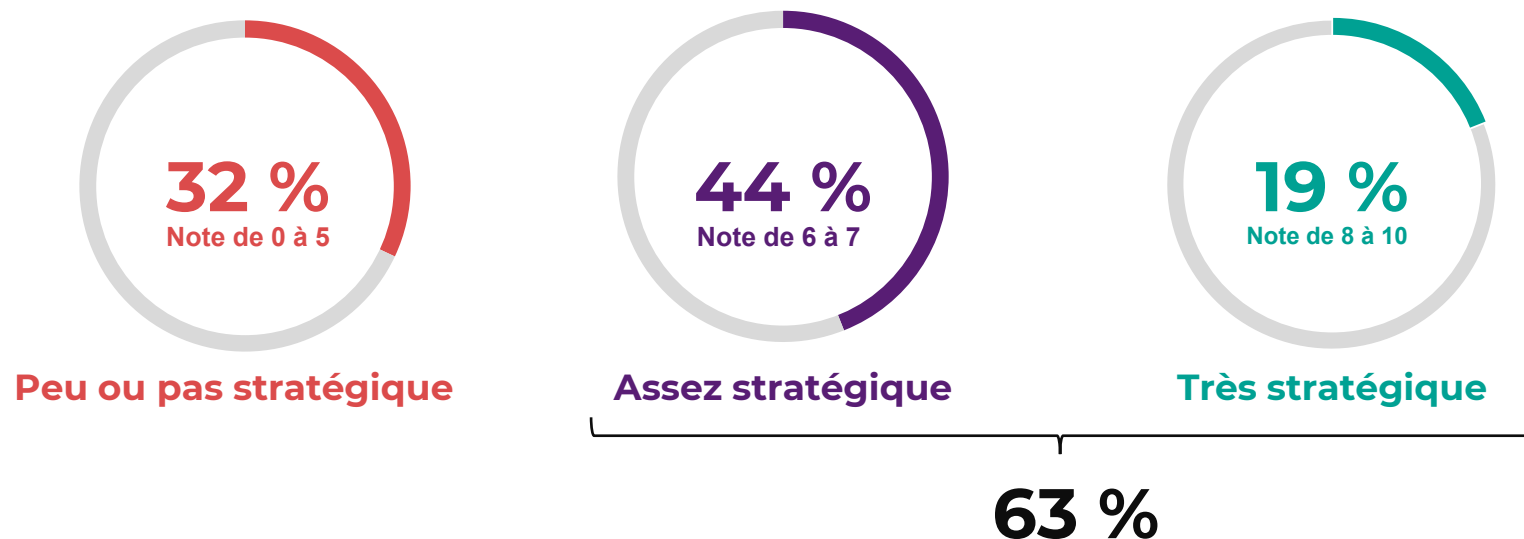
TPE/PME

Sources : Enquête Entreprises du Sport BPCE-Audirep, 2025 et 81^{ème} enquête de conjoncture auprès des TPE/PME Bpifrance juillet 2025

Les entreprises du sport : 4 faits saillants

Fait n°4 : ... car elles considèrent l'innovation comme une priorité stratégique

PLACE DE L'INNOVATION EN TANT QUE PRIORITE STRATEGIQUE POUR LES ENTREPRISES DU SPORT



Base ensemble (n=123)

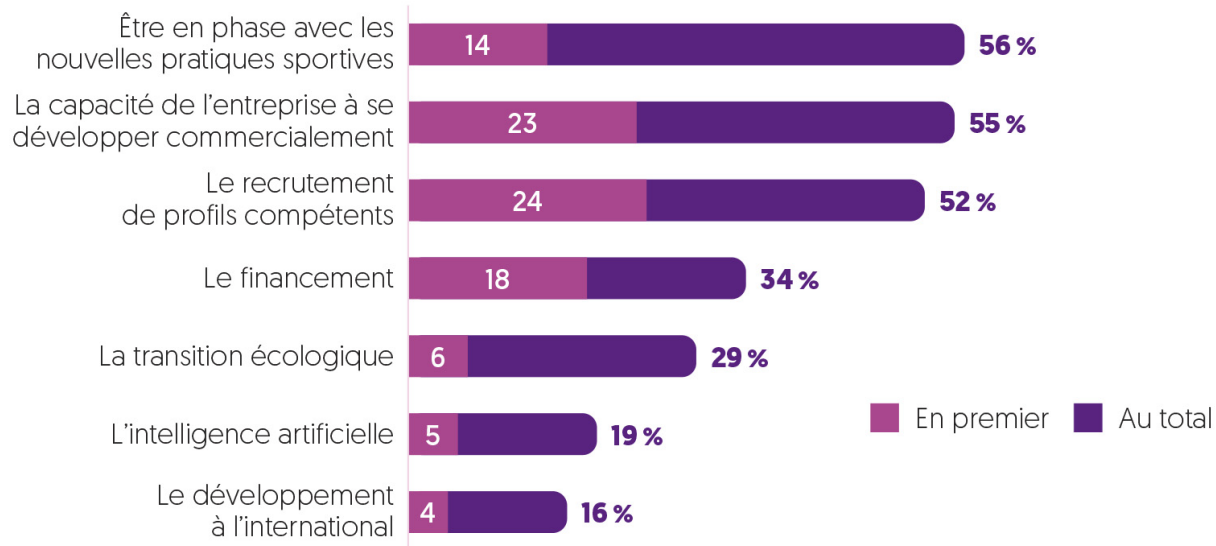
Question – Sur une échelle de 0 à 10, où situez-vous l'innovation en tant que priorité stratégique pour votre entreprise ?

Source : Enquête Entreprises du Sport BPCE-Audirep, 2025

Les entreprises du sport : 3 défis majeurs à relever

Être en phase avec les pratiques, se développer et recruter des profils compétents

DÉFIS DANS LES ANNEES À VENIR POUR LES ENTREPRISES DU SPORT



Base ensemble (n=123)

Question – Quels sont les grands défis que doivent intégrer les entreprises du sport qui innovent dans les années à venir ?

Source : Enquête Entreprises du Sport BPCE-Audirep, 2025

| Conclusion



En synthèse : la filière sport représente 2,7 % du PIB...

Estimation du PIB de la filière sport en 2024 : la contribution des agents économiques

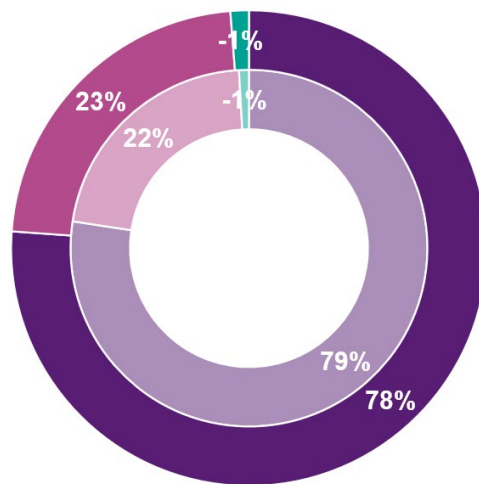
(en milliards d'euros)

Consommation finale	61,0
dont ménages	39,3
dont associations	8,7
dont administrations publiques locales	5,7
dont administrations centrales et ODAC*	7,3
Investissement (FBCF)	18,2
dont entreprises (ENF)	11,0
dont associations	0,7
dont administrations publiques locales	6,3
dont administrations centrales et ODAC*	0,1
Balance commerciale en biens et services	- 1,0
PIB du sport	78,2
PIB total	2 920
Poids du sport dans le PIB	2,7%

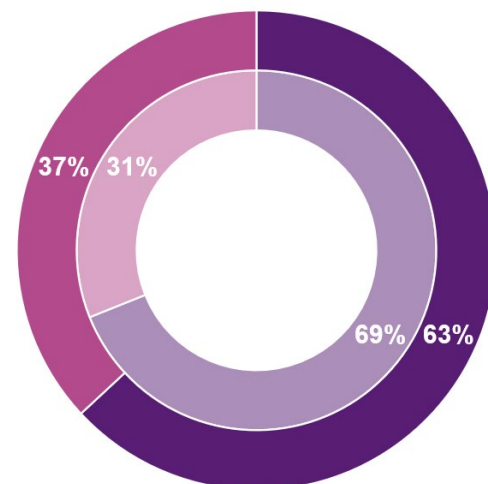
Source : calculs BPCE L'Observatoire.

PIB : composition (gauche) et contribution par secteur (droite)

(entreprises du sport : cercle extérieur, économie française : cercle intérieur)



Investissement
Dépense de consommation finale



Secteur non marchand
Secteur marchand

En synthèse : ... et bien plus encore

78 Md€

Estimation du PIB du sport

2,7 %

Poids du sport dans le PIB

CALCUL DU PIB : UNE APPROCHE COMPTABLE RÉDUCTRICE

**PAS DE PRISE EN
COMPTE DU
BÉNÉVOLAT**



Une contribution à la production de services non valorisée mais réelle.

**SUR-
REPRÉSENTATION
DU NON-
MARCHAND**



Le secteur **non-marchand** représente 37 % du PIB du sport, contre 31 % dans l'ensemble de l'économie

**FORTES
EXTERNALITÉS
POSITIVES**



**Cohésion sociale
Santé
Attractivité
économique**
pour certains territoires



groupeBPCE.com

BANQUE
POPULAIRE 

 CAISSE
D'ÉPARGNE

 casden
BANQUE POPULAIRE

 CREDIT
COOPÉRATIF

oney

PALATINE 

 NATIXIS
CORPORATE AND
INVESTMENT BANKING

 NATIXIS
INVESTMENT MANAGERS