



VOUS ÊTRE **UTILE**

PACTE UTILE CAISSE D'ÉPARGNE

"Programme d'engagement créé dans le cadre du partenariat avec les Jeux Olympiques et Paralympiques de Paris 2024"



PARTENAIRE PREMIUM



SOMMAIRE

EDITO

ÊTRE UTILE AU SPORT ET À LA SOCIÉTÉ - Christine Meyer-Forrler	5
LE SPORT DANS LA VIE - Tony Estanguet	7

LE PACTE UTILE

LE PACTE UTILE	10
ÊTRE UTILE AUX ATHLÈTES	12
ÊTRE UTILE AUX TERRITOIRES	18
ÊTRE UTILE À LA SOCIÉTÉ	20
L'ART AU COEUR DES PROJETS	22

ÊTRE UTILE AUX ATHLÈTES - STORIES

FRÉDÉRIC DAGÉE	27
YANNICK BOURSEAUX	29
CHARLOTTE HYM	31
MARIE-AMÉLIE LE FUR	33
HUGO TAVERNIER	35

ÊTRE UTILE AUX TERRITOIRES - STORIES

TERRAIN DE BASKET 3X3 BOULEVARD VINCENT AURIOL	39
INTERVIEW DE L'ATLAS	41
TERRAIN DE BASKET 3X3 À ORVAULT	43
TERRAIN DE BASKET 3X3 ITINÉRANT	45

ÊTRE UTILE À LA SOCIÉTÉ - STORIES

L'ODYSSÉE	49
REBONDS !	51
RAID DES ALIZÉES	53
LABEL NORM'HANDI	55
HANDIBASKET	57
FINANCES & PÉDAGOGIE	59
AUX COTÉS DES CLUBS AMATEURS	61
LE SPORT, UN TREMPLIN POUR L'EMPLOI	63

ÊTRE UTILE AU SPORT ET À LA SOCIÉTÉ

Dès son origine, en 1818, la Caisse d'Épargne s'est donné pour mission d'être utile à chacun sans jamais perdre de vue l'intérêt collectif. Depuis, elle n'a cessé d'innover en veillant à ce que l'intérêt particulier rejoigne l'intérêt général et réciproquement. C'est ce qui fait sa différence, sa force et ses valeurs. Des valeurs partagées par quelque 4,5 millions de sociétaires qui représentent 18,2 millions de clients.

Cette démarche unique fait de la Caisse d'Épargne une banque comme aucune autre, une banque qui envisage l'avenir avec un seul mot d'ordre : vous être utile.

Au-delà de la pratique, le sport représente un important levier de dynamisation des territoires et de cohésion sociale que les 15 Caisses d'Épargne accompagnent au quotidien en région.

Engagée aux côtés des associations, des clubs et des événements sportifs, la Caisse d'Épargne souhaite contribuer à valoriser le sport pour en faire un levier de transformation de la société, développer la pratique pour tous, y compris pour les personnes en situation de handicap, et soutenir le développement du sport au féminin.

Dans le prolongement de ces engagements, et fidèle à ses valeurs de solidarité, d'inclusion et de collectif, elle a choisi de devenir partenaire des Jeux Olympiques et Paralympiques de Paris 2024 pour faire de cet événement majeur des Jeux utiles à tous, partout en France.

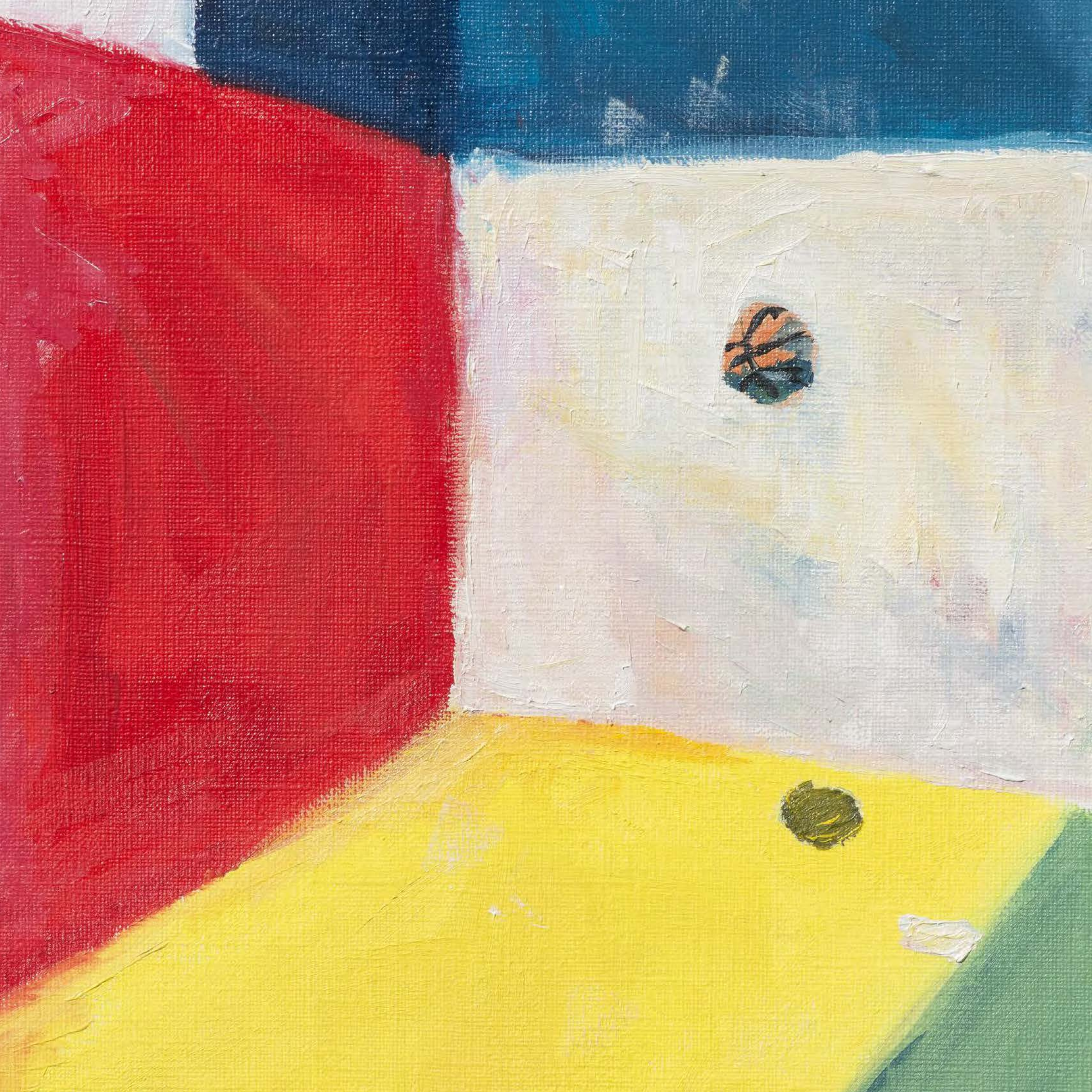
Les Jeux de Paris 2024 sont bien plus qu'un événement sportif : c'est le projet de tout un pays et des valeurs qui permettent de continuer à répondre de façon très concrète aux enjeux actuels de notre société dans toutes ses dimensions.

Ces Jeux Olympiques et Paralympiques sont une chance historique de transformer durablement nos territoires et de les faire rayonner, au bénéfice de tous les Français.

Convaincue que le sport peut avoir un impact positif pour chacun de nous comme pour la société dans son ensemble, la Caisse d'Épargne présente aujourd'hui le Pacte Utile Caisse d'Épargne. Ce programme d'engagement est le symbole de notre soutien global au sport partout en France et pour tous.



Christine MEYER-FORRLER
Directrice du développement
Caisse d'Épargne – **Groupe BPCE**



LE SPORT DANS LA VIE



Dans trois ans, pour la première fois depuis un siècle, la France accueillera le plus grand évènement au monde. Les Jeux Olympiques et Paralympiques de Paris 2024 représentent une opportunité unique pour mettre en valeur la diversité et la richesse de tous nos territoires, de notre patrimoine, de nos entreprises, de notre culture, de notre art de vivre... Les Jeux nous offrent aussi l'occasion de nous rassembler dès maintenant autour d'un projet positif et fédérateur, pour construire un héritage durable qui perdurera bien au-delà des Jeux.

Avec la Caisse d'Épargne, partenaire premium de Paris 2024, nous partageons l'ambition de faire des Jeux un élan pour mettre plus de sport dans la vie des gens. Parce que plus de sport, c'est plus de santé, plus de valeurs, plus d'inclusion, plus d'émancipation, plus d'émotions.

Nous sommes fiers d'avoir un partenaire comme la Caisse d'Épargne, acteur sociétal de premier plan, qui s'engage aujourd'hui encore un cran plus loin pour la transformation de la société par le sport, grâce au Pacte Utile.

Tony ESTANGUET
Président – Paris 2024

LA CAISSE D'ÉPARGNE, UN ACTEUR ENGAGÉ

Le sport en France prend une importance majeure dans notre société comme une activité émancipatrice, un véritable levier pour l'inclusion, pour transcender les différences, un vecteur de valeurs et d'émotions collectives. Ce mouvement, la Caisse d'Épargne s'attache à l'accompagner avec passion et détermination.

ACCOMPAGNER

La Caisse d'Épargne a toujours été un acteur sociétal de premier plan. Dès son origine, elle avait pour objectif à la fois d'accompagner ses clients pour leur permettre d'épargner afin de mieux faire face aux aléas de leur existence, mais aussi de contribuer à améliorer leur bien-être et leur environnement global. Ainsi, au fil des années, la Caisse d'Épargne a participé à de grands projets d'infrastructures dans notre pays, à l'instar du développement des chemins de fer, du réseau d'eau potable ou encore de la création de jardins ouvriers.

Cette volonté s'illustre dans le sport : en favorisant la pratique sportive bien sûr, mais aussi, en finançant de nombreuses infrastructures sportives aux côtés des collectivités territoriales, partout en France. La Caisse d'Épargne accompagne depuis toujours les pratiquants et les passionnés, mais aussi les équipes et les associations. Elle est partenaire des Fédérations Françaises de Handball et de Basketball, quelle que soit la discipline. Au cœur des territoires, les Caisses d'Épargne soutiennent également la Fédération Française de Ski ainsi que plusieurs clubs emblématiques (ASVEL, Tango Bourges Basket ou encore Nantes Atlantique Handball).

ÊTRE UTILE À TOUS LES FRANÇAIS, PARTOUT EN FRANCE

En 2010, la Caisse d'Épargne, aux côtés du Groupe BPCE, est devenue partenaire du Comité National Olympique et Sportif Français (le CNOSF). La banque est également devenue partenaire de toutes les équipes de France de handball (depuis 2015), de basketball 5x5 (depuis 2014) et de basket 3x3 (depuis 2019). Cet engagement dans le sport s'est renforcé en 2018 quand le Groupe BPCE est devenu le premier partenaire Premium des Jeux Olympiques et Paralympiques de Paris 2024.

La Caisse d'Épargne souhaite profiter de ce partenariat majeur avec l'un des événements les plus marquants de ce début du 21^e siècle pour que le sport contribue à l'émancipation et à l'amélioration du quotidien des Français. Afin d'accompagner les pratiquants et les athlètes de haut-niveau, afin de contribuer à la construction d'infrastructures, afin de soutenir des initiatives en matière sociétale, la Caisse d'Épargne a également pris une série d'engagements pour et par le sport qui sont regroupés au sein du Pacte Utile. Utile avant, pendant et après l'événement. Utile pour tous les Français, sur tout le territoire national.

Fidèle à ses valeurs de solidarité, d'inclusion et de collectif, la Caisse d'Épargne est devenue en septembre 2018 le premier partenaire Premium des Jeux Olympiques et Paralympiques de Paris 2024. Aux côtés du Comité d'Organisation, elle s'engage au quotidien pour faire de cet événement majeur des Jeux utiles à tous, partout en France.



3
FÉDÉRATIONS PARTENAIRES
BASKETBALL, HANDBALL ET SKI*



37
ÉQUIPES DE FRANCE
Hommes, Femmes et Jeunes

23
ÉQUIPES PROFESSIONNELLES PARRAINÉES
35 clubs soutenus

1518
ATHLÈTES
portant les couleurs Caisse d'Épargne sur leur maillot, short, combinaison.

331 BASKETBALLEURS
430 HANDBALLEURS
273 FOOTBALLEURS

49
Dans le cadre du Pacte de Performance.

34
SPORTS SOUTENUS

DONT **10** HANDISPORT

11 CLUBS DE HANDBALL
10 CLUBS DE BASKET
5 CLUBS DE FOOTBALL

*soutenue par la Caisse d'Épargne Rhône-Alpes

LE PACTE UTILE

Partenaire Premium des Jeux Olympiques et Paralympiques de Paris 2024 et acteur historique du sport, la Caisse d'Épargne franchit une nouvelle étape en créant le Pacte Utile, un programme d'engagement pour faire de l'événement :

DES JEUX UTILES À TOUS

La Caisse d'Épargne poursuit au travers de ce dispositif l'objectif de contribuer à la réalisation de Jeux Olympiques et Paralympiques

**populaires, utiles et inclusifs,
qui résonnent au cœur des territoires,
véritables moteurs de transformation de la société et qui incitent à la pratique du sport.**

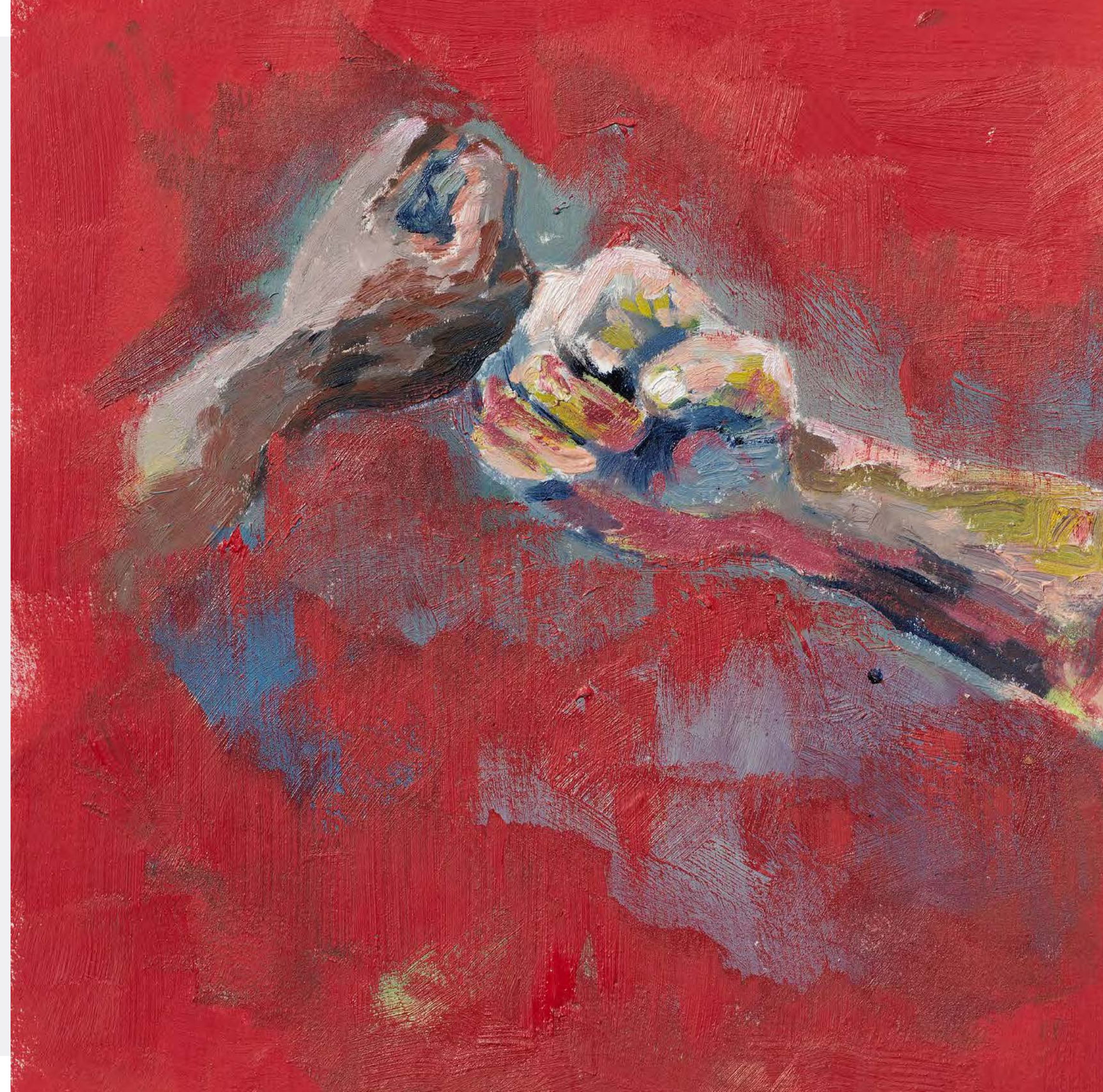
Accompagnement d'athlètes, restauration ou création de lieux sportifs, soutien à des associations : les domaines d'intervention sont nombreux et témoignent de la force de l'engagement de la Caisse d'Épargne. Ils sont regroupés en trois promesses :

ÊTRE UTILE
AUX ATHLÈTES

ÊTRE UTILE
AUX TERRITOIRES

ÊTRE UTILE
À LA SOCIÉTÉ

La banque amplifie avec conviction et ambition son soutien au sport et s'inscrit dans la durée pour contribuer au développement du sport dans toute la France et à sa pratique pour « mieux vivre ensemble », avant, pendant et après Paris 2024.



AVEC LE PACTE UTILE, LA CAISSE D'EPARGNE S'ENGAGE, À TRAVERS TOUTE LA FRANCE, À...

ÊTRE UTILE AUX ATHLÈTES

La Caisse d'Épargne souhaite accompagner la progression et les performances de ceux qui font le sport français et qui seront le premier vecteur de succès des Jeux Olympiques et Paralympiques de Paris 2024, les athlètes. Elle intensifie donc son programme de soutien autour de 5 engagements :

Afin de mettre en place ce programme de soutien et sélectionner les athlètes, la Caisse d'Épargne est accompagnée par la Fondation pour le Pacte de Performance. Sous l'égide de la Fondation du Sport Français et soutenue par le ministère des Sports, elle vise à garantir aux athlètes membres de l'Équipe de France Olympique et Paralympique un niveau de ressources décent pour envisager leur double projet sportif et professionnel en toute sérénité. Elle a ainsi pour objectif de promouvoir et de financer sur l'ensemble du territoire français la formation, l'insertion socioprofessionnelle et la reconversion des sportifs de haut niveau ainsi que d'encourager le soutien des entreprises vers ces sportifs.

SOUTENIR L'ÉQUIPE DE FRANCE OLYMPIQUE ET PARALYMPIQUE

Continuer à soutenir l'équipe de France Olympique comme elle le fait depuis 2010 et élargir son soutien, dans le cadre de son partenariat avec Paris 2024 à l'Équipe de France Paralympique et ce dès Tokyo.

SOUTENIR TOUTES LES ÉQUIPES DE FRANCE DE HANDBALL, DE BASKET 5X5 ET 3X3

Pour ces deux sports dont elle est l'un des principaux partenaires en France, mais aussi pour le ski dont la Caisse d'Épargne Rhône-Alpes est partenaire de la fédération, la Caisse d'Épargne souhaite soutenir l'ensemble de la filière d'excellence en étant partenaire de toutes les équipes de France, dans toutes les disciplines, dans toutes les catégories d'âges, féminines et masculines, pour assurer le renouvellement des talents dans un esprit de parité et d'égalité.

SOUTENIR INDIVIDUELLEMENT 50 ATHLÈTES PAR AN VIA LE PACTE DE PERFORMANCE

S'engager chaque année, individuellement, grâce à la Fondation du Pacte de Performance auprès de 50 athlètes olympiques ou paralympiques issus des territoires des Caisses d'Épargnes régionales pour les accompagner dans leur progression. L'objectif de ce dispositif est de leur être utile en étant à leur écoute pour répondre à leurs besoins de financement de leur carrière sportive (entraînement, matériel, accompagnement) mais aussi de leurs projets professionnels ou de reconversion...

SOUTENIR LES ÉQUIPES AU CŒUR DES RÉGIONS

Les Caisses d'Épargne ont toujours à cœur de soutenir les grandes équipes de leur région. Elles continueront à le faire en contribuant ainsi à l'émulation sportive et au développement des talents au sein de leurs territoires.

SOUTENIR LES SUPPORTERS, MOTEUR DES SUCCÈS DES ATHLÈTES

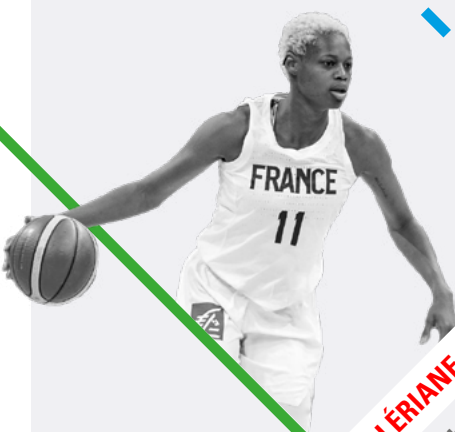
La Caisse d'Épargne souhaite aider ceux qui supportent les Équipes de France et les athlètes français à donner de la voix pour les porter vers la victoire. Elle décide ainsi dans le cadre du Pacte Utile d'intensifier son programme « supporters », initié dans le handball en mettant en place plusieurs actions, d'ici aux Jeux Olympiques et Paralympiques de Paris 2024 :

- Accompagnement de groupes officiels de supporters (ayant le soutien de leur fédération sportive) par la mise en place de partenariats et accompagnement de regroupements pour les compétitions à l'international
- Création avec les kops de supporters de moments forts pour que les athlètes se sentent portés vers la victoire
- Partage des émotions du stade avec les Français par des expériences uniques comme l'accès aux « places de rêves » sur les matches.



LES ATHLÈTES SOUTENUS PAR LES CAISSES D'ÉPARGNE

dans le cadre du Pacte de Performance



VALÉRIANE AVAYI
Basketball
Caisse d'Épargne
Aquitaine-Poitou-Charentes



WILHEM BELOCIAN
Athlétisme
Caisse d'Épargne
Provence-Alpes-Corse



CLÉMENTINE BERRETTA
Marche athlétique
Caisse d'Épargne
Grand Est-Europe



YANNICK BOURSEAUX
Paratriathlon
Caisse d'Épargne
Auvergne-Limousin



MONA FRANCIS
Paratriathlon
Caisse d'Épargne
Bretagne-Pays de Loire



DENIS GARGAUD CHANUT
Canoë-Kayak
Caisse d'Épargne
Provence-Alpes-Corse



ARNAUD GAUTHIER-RAT
Beach Volley
Caisse d'Épargne
Midi-Pyrénées



SARAH BOUYAHYAOUÏ
Breakdance
Caisse d'Épargne
Bourgogne-Franche-Comté



THÉO BUSSIÈRE
Natation
Caisse d'Épargne
Provence-Alpes-Corse



KÉVIN CARVALHO
Gymnastique
Caisse d'Épargne
Bourgogne-Franche-Comté



AURÉLIE CHABOUDEZ
Athlétisme
Caisse d'Épargne
Languedoc-Roussillon



JIMMY GRESSIER
Athlétisme
Caisse d'Épargne
Hauts-de-France



LAETITIA GUAPO
Basketball
Caisse d'Épargne
Auvergne-Limousin



MAXIME GROUSSET
Natation
Caisse d'Épargne
Île-de-France



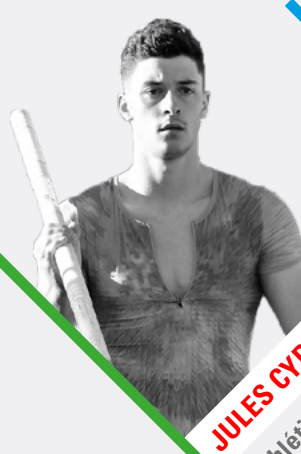
RAYAN HELAL
Cyclisme
Caisse d'Épargne
Rhône-Alpes



MARGOT CHEVRIER
Saut à la perche
Caisse d'Épargne
Côte d'Azur



ÉMILIEN CLAUDE
Biathlon
Caisse d'Épargne
Grand Est-Europe



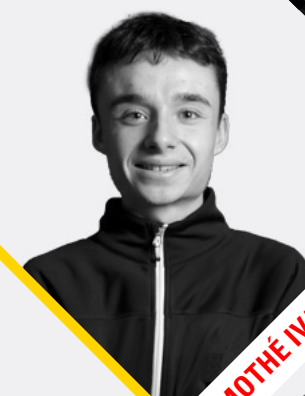
JULES CYPRIÈS
Athlétisme
Caisse d'Épargne
Bourgogne-Franche-Comté



FRÉDÉRIC DAGÉE
Athlétisme
Caisse d'Épargne
Côte d'Azur



CHARLOTTE HYM
Skateboard
Caisse d'Épargne
Île-de-France



TIMOTHÉIVALDI
Para tennis de table
Caisse d'Épargne
Rhône-Alpes



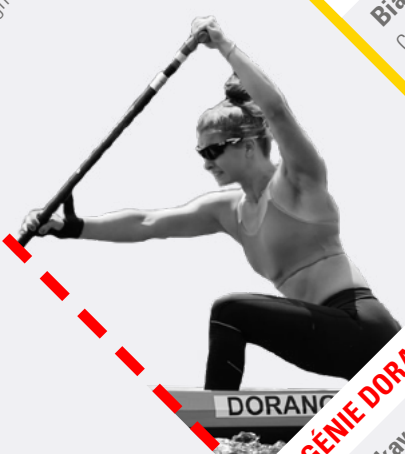
ANOUCK JAUBERT
Escalade
Caisse d'Épargne
Loire-Drome-Ardèche



MARINE JOHANNÈS
Basketball
Caisse d'Épargne
Rhône-Alpes



TANGUY DE LA FOREST
Para-tir
Caisse d'Épargne
Île-de-France



EUGÉNIE DURANGE
Canoë-Kayak
Caisse d'Épargne
Bourgogne-Franche-Comté



CARLOTA DUDEK
Breakdance
Caisse d'Épargne
Provence-Alpes-Corse



CÉDRIC FÈVRE
Para-tir
Caisse d'Épargne
Bourgogne-Franche-Comté



CLAVEL KAYITARÉ
Para-athlétisme
Caisse d'Épargne
Provence-Alpes-Corse



FABIEN LAMIRAULT
Para tennis de table
Caisse d'Épargne
Côte d'Azur



MARIE-AMÉLIE LE FUR
Para-athlétisme
Caisse d'Épargne
Loire-Centre



ÉLODIE LORANDI
Para-natation
Caisse d'Épargne
Côte d'Azur

OLIVIER LYOEN
Paratriathlon
Guide d'Antoine PEREL
Caisse d'Épargne
Hauts-de-France

PASCAL MARTINOT-LAGARDE
Athlétisme
Caisse d'Épargne
Île-de-France

FLORIAN MERRIEN
Para tennis de table
Caisse d'Épargne
Normandie

MEDHY METELLA
Natation
Caisse d'Épargne
Provence Alpes Corse

MARINE MIGNON
Athlétisme
Caisse d'Épargne
Rhône-Alpes

ILMAN MUKHTAROV
Lutte
Caisse d'Épargne
Bourgogne Franche Comté

EVITA MUZIC
Cyclisme
Caisse d'Épargne
Bourgogne Franche Comté

CIRCÉE PELOUX
Para-escrime
Caisse d'Épargne
Rhône-Alpes

ANTOINE PEREL
Paratriathlon
Caisse d'Épargne
Grand Est Europe

JULES RIBSTEIN
Paratriathlon
Caisse d'Épargne
Grand Est Europe

ILIANA RUPERT
Basketball
Caisse d'Épargne
Loire Centre

FABRISIO SAIDY
Athlétisme
Caisse d'Épargne
Provence Alpes Corse

HUGO SAUMER
Para-badminton
Caisse d'Épargne
Grand Est Europe

HUGO TAVERNIER
Athlétisme
Caisse d'Épargne
Rhône-Alpes

ALEXANDRE TITOV
Boxe
Caisse d'Épargne
Hauts-de-France

LOÏC VERGNAUD
Para-Handbike
Caisse d'Épargne
Loire Drôme Ardèche



ÊTRE UTILE AUX TERRITOIRES

LE SPORT, ACTEUR DE TRANSFORMATION

La Caisse d'Épargne souhaite que les Jeux Olympiques et Paralympiques de Paris 2024 soient l'occasion pour la France de devenir une nation plus sportive avec un engagement fort sur l'équipement des territoires. Elle crée donc un programme qui vise à restaurer et construire au cœur des régions des espaces sportifs, accessibles à tous, favorisant la pratique libre et inclusive du sport.

Ce programme s'illustre en premier lieu par l'engagement de restaurer ou de construire d'ici 2024, plus de 50 terrains de sport, notamment de basket 3x3, en collaboration avec la Fédération de BasketBall et la FFHandball.

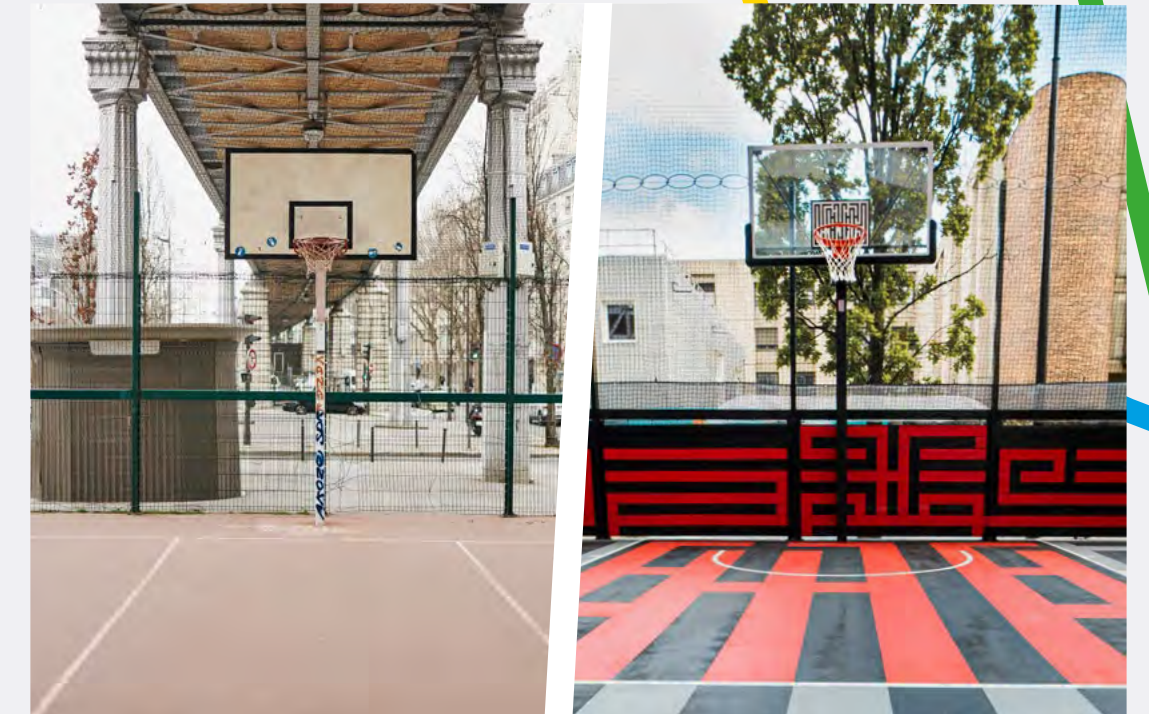
Ces terrains devront répondre à plusieurs contraintes que la Caisse d'Épargne s'impose dans le cadre de son action. Ils devront être :

- **Ouverts à tous** : pour une pratique libre du sport
- **Accessibles à tous** : notamment aux personnes en situation de handicap
- **Au cœur de la vie** : des lieux d'échanges et de rencontres
- **Graphiques et attractifs** : designés quand cela est possible par des artistes
- **Vivants** : associés à des programmes sportifs
- **Inclusifs** : associés à des programmes d'insertion

LE BASKET 3X3

Avec 2,5 millions de pratiquants, le basket-ball est le 2ème sport collectif français. 1er sport d'équipe urbain au monde (étude CIO), l'émergence du **basket 3x3** repose sur une conception moderne et universelle du basket, en adéquation avec les aspirations d'un public jeune à la recherche d'un sport spectaculaire et adapté à tous les niveaux. Le basket 3x3, nouveau sport olympique, est en plein développement.

- Un premier terrain en région a été créé à Orvault (Loire-Atlantique) par la Caisse d'Épargne Bretagne Pays de Loire. Son design a été réalisé par le collectif Katra et il accueille depuis plusieurs mois des actions menées par la Ligue de Basket des Pays de Loire ainsi que les habitants du quartier en pratique libre.
- Un premier terrain parisien au cœur du parcours de street art du 13ème arrondissement vient d'être créé. Il a été restauré avec la collaboration de l'artiste urbain internationalement reconnu « L'Atlas » qui, grâce à la Caisse d'Épargne, ajoute une œuvre supplémentaire à la déambulation artistique du boulevard Vincent Auriol. Ce projet a été mené avec le concours de l'Association Etendart, qui accompagnent des jeunes pour l'accès au sport, à l'éducation et aux arts créatifs par des programmes d'insertion, grâce à la Maire du 13ème, la Ville de Paris et la Fédération Française de BasketBall.
- De très nombreux autres projets sont en cours de développement dans le cadre des plans INFRA de la Fédération Française de BasketBall ou en collaboration avec des associations spécialisées dans l'inclusion comme « Sport dans la ville ». En effet, Caisse d'Épargne dotera d'un terrain, cette année, le centre national de vacances et formation Chabotte de l'association.
- Un premier terrain mobile également mis à la disposition des événements, des institutions et des Caisses d'Épargne régionales a pu être utilisé lors de l'Urban Week en septembre 2020 en collaboration avec la Fédération Française de BasketBall. D'ores et déjà, ce sont pas moins de 20 terrains qui sont réalisés, en cours de restauration ou de création dans le cadre du Pacte Utile Caisse d'Épargne. De nombreux autres projets sont actuellement à l'étude.



Photos avant/après de la rénovation du terrain Vincent Auriol - Paris 13ème :

ENTREPRENDRE 2024, ÊTRE UTILE AUX ENTREPRISES DES TERRITOIRES

Il s'agit concrètement de permettre aux TPE, PME et entreprises de l'ESS de prendre part aux centaines d'appels d'offres lancés jusqu'en 2024. Ces appels d'offres concernent différents secteurs d'activités pour contribuer à la construction et à l'organisation de l'événement.

Lors de ces rencontres, les plateformes en ligne « Entreprises 2024 » et « ESS 2024 » spécialement créées pour accueillir toutes les informations sont présentées pour permettre aux entreprises de candidater à ces appels d'offres.

Ce sont plus de 20 rencontres qui ont déjà pu avoir lieu partout en France.



« Le basket 3x3 est une discipline très spectaculaire qui garantit des matches avec beaucoup d'intensité et de rebondissements. Il correspond aux usages actuels avec une pratique sans contrainte, des matches très courts et aucune nécessité de s'inscrire dans un club. Or, si le basket français est présent dans plus de 6 000 gymnases, ils sont saturés et ne permettent pas le développement du basket 3x3 à grande échelle. C'est pour cela que nous avons lancé ce Plan Infra avec l'Agence Nationale du Sport et la Caisse d'Épargne afin de rénover des terrains partout en France. Le soutien précieux de la Caisse d'Épargne, partenaire des Équipes de France depuis 2014 et acteur majeur du développement du basket 3x3, contribue ainsi à nous inscrire dans la durée, à être cohérent avec les politiques de la ville et à être utile à la fois aux usagers et aux territoires. »

— Jean-Pierre Siutat, président de la Fédération Française de BasketBall

« La perspective des Jeux Olympiques et Paralympiques de Paris 2024 est un moyen d'accélérer les rénovations d'infrastructures sportives. L'ambition, c'est d'associer le sport et le streetart. Cela nous tient particulièrement à cœur que ces installations soient colorées, remarquables et remarquées afin qu'elles aient un impact visuel positif, comme ce sera le cas pour le premier terrain dans le XIIIe arrondissement. Cela participe aussi à la fierté des habitants en transformant l'infrastructure sportive en lieu de vie, en endroit où l'on prend du plaisir à se retrouver. Notre objectif premier est de permettre au plus grand nombre de bénéficier de l'impact de Paris 2024 sur le territoire et nous sommes très heureux que la Caisse d'Épargne y participe en soutenant ce type de projets. »

— Pierre Rabadan, Adjoint aux Sports à la Ville de Paris



ÊTRE UTILE À LA SOCIÉTÉ

LE SPORT, ACTEUR DE TRANSFORMATION

La Caisse d'Épargne, depuis plus de 200 ans, accompagne les grands changements sociétaux. Dans les pas de Paris 2024, elle souhaite contribuer au programme d'héritage de ces Jeux en soutenant des actions qui seront labélisées « Pacte Utile ».

Ces actions devront valoriser le sport comme levier de transformation de la société et d'épanouissement et devront s'inscrire dans les domaines suivants :

FAIRE BOUGER LES FRANÇAIS

Déjà largement présente auprès des pratiquants au travers de ses partenariats avec les fédérations sportives, la Caisse d'Épargne souhaite soutenir des initiatives qui, au-delà de son action pour le développement de terrains dans les territoires, favorisent la pratique du sport pour tous, dans une logique d'inclusion.

ACCOMPAGNER LE DÉVELOPPEMENT DU SPORT FÉMININ

La Caisse d'Épargne, dans un esprit de parité, soutient autant d'Équipes de France féminines que masculines. Dès 2018, elle est allée au-delà en créant le programme « Femmes de Talents » qui valorise la place des femmes dans le sport et facilite la rencontre du monde de l'entrepreneuriat au féminin et celui des sportives de haut-niveau.

Elle soutient aussi plusieurs initiatives comme le Campus Sports Féminins, le plus grand camp européen féminin de sports collectifs dont l'objectif est de faire découvrir les coulisses du sport de haut-niveau tous les ans à plus de 300 jeunes filles. Campus animé par de prestigieuses ambassadrices : Céline Dumerc, Estelle Nze Minko, Marinette Pichon et Victoria Ravva.

Dans le cadre du Pacte Utile, au-delà des actions déjà en cours, la Caisse d'Épargne accentuera sa promotion du sport au féminin. Dès juin, elle diffusera un nouveau podcast "Femmes de talents" qui mettra à l'honneur des femmes pour qui le sport a tout changé. Ces interviews de personnalités aux parcours multiples et inspirants seront largement diffusées pour valoriser l'influence positive qu'elles ont aujourd'hui dans le domaine sportif et la société (Marie-Amélie Le Fur, Céline Dumerc, Béatrice Barbusse,...).

FAVORISER LA PRATIQUE POUR TOUS

Parce que le sport est un formidable vecteur d'égalité et d'inclusion, la Caisse d'Épargne souhaite, au travers du Pacte Utile, contribuer à rendre le sport accessible au plus grand nombre en soutenant près de 4 500 associations et en étant le premier financeur de l'économie sociale et solidaire.



FAVORISER L'INCLUSION ET CHANGER LE REGARD SUR LE HANDICAP

Dans toutes les actions qu'elle mènera dans le cadre du Pacte Utile, la Caisse d'Épargne veillera également à promouvoir le parasport en général avec pour objectif de changer le regard sur le handicap.

Les Caisses d'Épargne régionales soutiennent à ce titre 15 athlètes handisport dans le cadre du Pacte de Performance ou en direct pour les aider à s'entraîner dans les meilleures conditions.

Elle lancera, notamment cette année, un programme de contenus digitaux largement diffusés pour valoriser la place des personnes en situation de handicap dans le sport.

Dans le cadre de son programme de construction/rénovation de terrains de basket 3x3, tous les sites équipés seront aussi rendus accessibles aux personnes en situation de handicap pour la pratique du sport.

#GENEROSE

La Caisse d'Épargne apporte son soutien à Octobre Rose dans la lutte contre le cancer du sein, maladie qui touche aujourd'hui encore 1 femme sur 8 en France.

Elle met ainsi en place de nombreuses actions afin de collecter des dons au profit de Ruban Rose, une association qu'elle soutient depuis 7 ans et qui œuvre toute l'année pour soutenir la recherche médicale et scientifique.

Pour l'édition 2020, les Fédérations Françaises de handball et de basketball se sont mobilisées aux côtés de la Caisse d'Épargne pour sensibiliser le grand public au dépistage précoce du cancer du sein et récolter des dons.

L'ART AU COEUR DES PROJETS

Dans une volonté de développer une approche inclusive de la société, la Caisse d'Épargne collabore également avec des artistes afin de renforcer le lien entre l'art et le sport et d'offrir ainsi aux territoires des lieux de vie et de découverte. L'Atlas et Luc Abalo ont choisi de s'associer à cette démarche réconciliatrice d'univers différents.

L'ATLAS, « AVEC LA CAISSE D'ÉPARGNE, UN TRAVAIL COMMUN »

« Il y a deux ans, nous avons débuté une collaboration avec la Caisse d'Épargne. Nous avons souhaité designer une collection limitée de cartes bancaires afin que les bénéficiaires soient reversés à la Fondation Abbé Pierre. La toile réalisée comme modèle de ces cartes fût également vendue aux enchères dans le même but. Je trouve que c'est essentiel de mettre à profit des activités commerciales, économiques et artistiques au service d'une fondation et d'actions à impact positif pour la société. »



« METTRE NOS COMPÉTENCES ET NOS FORCES EN COMMUN »

« J'essaie de nourrir le patrimoine, de nourrir la ville par mon travail. J'ai toujours eu le désir d'intégrer ma typographie géométrique dans l'architecture et ne faire qu'un avec la ville en me nourrissant d'univers variés. Je trouve passionnant de pouvoir associer des mondes aussi différents que celui de la banque, du sport et de l'art afin de mettre nos compétences et nos forces en commun dans un but commun de solidarité. Notre nouvelle collaboration avec la rénovation du terrain de basket 3x3, dans le 13e arrondissement de Paris, s'inscrit aussi dans cette même perspective. Nous avons souhaité réunir l'univers de l'art et de basket de rue afin de proposer un lieu d'exposition et de rencontre. Ensemble, nous nous attachons à améliorer le quotidien des habitants du quartier, à leur permettre de se réapproprier leurs espaces urbains et ainsi favoriser à la cohésion sociale. »

LES CARTES VISA L'ATLAS POUR SOUTENIR LA FONDATION ABBÉ PIERRE

La Caisse d'Épargne et L'Atlas ont décidé de s'associer pour une première collaboration avec un objectif : renforcer les engagements de la banque auprès de la Fondation Abbé Pierre pour être utile aux plus démunies. Afin d'y contribuer, l'artiste a réalisé un design inspiré de la calligraphie orientale pour une série limitée de cartes bancaires et une œuvre en grand format qui a été vendue aux enchères. L'intégralité des recettes liées à la vente de ces visuels de carte bancaires et à cette œuvre a ensuite été reversée à la Fondation Abbé Pierre.

LUC ABALO

« QUAND JE PEINS, JE SUIS LIBRE »

Avec plus de 270 sélections, Luc Abalo est l'un des piliers de l'équipe de France de Handball. Ambassadeur de la Caisse d'Épargne, c'est lui qui est à l'origine de l'ensemble des peintures de ce dossier de presse. Il raconte.

HANDBALL : « MA MOTIVATION EST TOUJOURS INTACTE »

Le handball, il dit être « tombé dedans à 14 ans », quand un ami du collège lui a donné envie de pratiquer. Depuis, Luc Abalo ne s'est jamais éloigné des terrains et il s'est constitué, au fil des saisons, un des plus beaux palmarès de la discipline. Avec l'Équipe de France, Luc Abalo compte deux médailles d'or olympiques (2008, 2012), trois titres mondiaux (2009, 2011, 2017) et autant en championnats d'Europe (2006, 2010, 2014). « Le fait de rester longtemps au haut-niveau, cela fait partie du tempérament. Il y a cette envie constante de rebondir après les échecs, de se battre, de se fixer des objectifs. Chez moi, la motivation a toujours été intacte », explique-t-il à quelques mois de Tokyo.

L'ART : UN CERTAIN GOÛT DE LA LIBERTÉ

Depuis son enfance, Luc Abalo cultive un goût certain pour l'art. « Comme tous les jeunes, j'ai commencé par des dessins, puis de la peinture ». Au fil des années, il découvre les styles, apprécie « le figuratif plus que l'abstrait » et aime étudier « l'inspiration et le travail d'un artiste derrière chaque œuvre ». Ses sources d'inspiration ? Son entourage, ses rencontres, « ces personnes qui m'inspirent par leur personnalité, qui ont inconsciemment un impact sur l'homme que je suis ». Pinceaux en main, le handballeur assure « se sentir libre », « plus apaisé », loin des contraintes qui régissent la vie d'un sportif de haut-niveau.



LE PACTE UTILE : « UN PROJET QUI DÉFEND DE BELLES VALEURS »

Partenaire des équipes de France de Handball, la Caisse d'Épargne suit depuis plusieurs années la progression de Luc Abalo. Fin 2020, la banque lui a donc proposé une collaboration : illustrer le dossier de presse dédié au Pacte Utile. « J'ai été très touché par la confiance et la reconnaissance de la Caisse d'Épargne. Ce projet m'a permis de m'exprimer, tout en défendant de belles valeurs auxquelles je crois. Le Pacte Utile est très précieux pour soutenir les athlètes, valides et handisports, quels que soient leur discipline et leur horizon. C'est très plaisant de s'attacher à les mettre en valeur. Sans le soutien de la Caisse d'Épargne, certains athlètes ne pourraient pas se permettre de rêver plus grand. »



**ÊTRE UTILE
AUX ATHLÈTES**
STORIES

FRÉDÉRIC DAGÉE

« AVEC LA CAISSE D'ÉPARGNE,
J'AI RÉUSSI À TROUVER UN ÉQUILIBRE. »

Frédéric Dagée, c'est d'abord l'histoire d'une vocation. À l'âge de 12 ans, il voit une personne lancer un poids dans un stade d'athlétisme.

Le déclic est immédiat : « Ça m'a aussitôt attiré, confie-t-il. J'ai eu envie d'essayer à mon tour, ça correspondait à mon gabarit. Il s'avère que le lanceur est devenu mon entraîneur et qu'on ne s'est plus quitté depuis. J'aime beaucoup la nécessité de canaliser ma force physique avec une technique bien précise qui nécessite beaucoup d'entraînement. » Rapidement, sa progression lui permet de débiter la compétition.

Moins de deux ans plus tard, il enchaîne les performances en France, cumule les podiums et brille sur les compétitions européennes. Désormais, il vise le record de France et se rapproche des Mondiaux et de Tokyo. « Tous les centimètres qui me séparent des meilleurs performances mondiales sont particulièrement durs à grappiller. »

Mais pour s'y atteler et continuer à ne se focaliser que sur ses performances, l'aspect financier est vite entré en compte. « Même si je suis n°1 français, les sponsors ne se sont jamais bousculés pour me soutenir », reconnaît-il.

Un impact positif sur la performance

En 2018, Frédéric entre en contact avec la Caisse d'Épargne Côte d'Azur qu'il sait proche des athlètes de haut-niveau. Dès les premières discussions, il assure ne pas souhaiter uniquement une aide financière. « Je souhaitais pouvoir avoir un travail, suivre une formation pour penser aussi à mon après-carrière », explique-t-il. Et c'est exactement ce que lui propose la Caisse d'Épargne régionale : en mai 2019, le lanceur intègre ainsi les bureaux en tant qu'agent d'accueil puis suit une formation en interne pour devenir conseiller commercial.

« Travailler à la Caisse d'Épargne Côte d'Azur m'a offert un nouvel équilibre », confie-t-il. Ainsi, Frédéric a pu « chasser les doutes concernant l'avenir et gagner en confiance », tout en préservant sa motivation sportive. Son quotidien, aménagé par la banque – travail le matin et entraînement l'après-midi - a rapidement porté ses fruits sur ses performances. « J'ai réalisé en 2019 la saison la plus régulière de ma carrière », s'enthousiasme-t-il. Désormais, il peut s'entraîner sans relâche avec deux objectifs majeurs : battre le record de France et participer aux Jeux Olympiques, à Tokyo cet été et à Paris en 2024.

« L'accompagnement avec Frédéric donne tout son sens à notre leitmotiv 'vous être utile'. Il s'articule autour de deux axes : le sportif - avec la nécessité de le soutenir dans une discipline à faible notoriété - et l'aspect professionnel. Comme Frédéric le dit très bien, ce choix de vie rendait difficile sa capacité à boucler les fins de mois. Nous avons contribué à lui apprendre un métier et il est devenu un de nos collaborateurs à part entière en suivant le parcours de formation et d'évolution au sein de l'entreprise. Son histoire est singulière dans le sens où il fait partie de l'équipe Caisse d'Épargne. Dans nos agences, il y a beaucoup de fierté et de bienveillance envers lui. Et nos engagements avec Frédéric résonnent avec notre mission d'utilité auprès de l'ensemble de nos collaborateurs et de nos clients. »

— Emilie Guérin, directrice de la communication à la Caisse d'Épargne Côte d'Azur





YANNICK BOURSEAUX, L'OLYMPISME DANS LA PEAU

Yannick Bourseaux a toujours été un athlète de haut-niveau. C'est au triathlon que le Clermontois excelle au point d'intégrer l'équipe de France, d'abord chez les juniors puis chez les séniors pendant dix ans. Mais en 2004, un grave accident de vélo à l'entraînement a raison de ses ambitions. Victime d'un choc à la tête, il perd l'usage complet de son bras droit. Pourtant, il a toujours conservé le goût pour la compétition et s'y replonge en tant que sportif « handi ». « Après mon accident, j'ai décidé de m'orienter vers le ski de fond et le biathlon paralympique », confie-t-il.

À Tokyo, objectif podium

Valide, il avait l'habitude de pratiquer ces sports dans le cadre de sa préparation physique. En tant que sportif handisport, Yannick performe rapidement en biathlon (Jeux Paralympiques d'hiver à Turin en 2006 et Vancouver en 2010 puis médaillé aux Championnats du Monde), avant de se lancer dans le paratriathlon, discipline dans laquelle il compte briller à Tokyo l'an prochain. Progressivement, il a gravi les échelons jusqu'à avoir sa place parmi les dix meilleurs paratriathlètes mondiaux. Dans cette quête vers l'excellence de son sport, Yannick Bourseaux peut compter, depuis 2020, sur le soutien de la Caisse d'Épargne Auvergne Limousin. Ainsi, il a pu bénéficier d'un nouveau vélo de contre-la-montre, parfaitement optimisé pour en tirer le meilleur sur l'asphalte. « Il a un impact important sur ma performance, j'ai l'impression de faire corps avec lui ».

Et l'athlète ne cache pas sa satisfaction et sa reconnaissance : « J'ai énormément de chance d'être soutenu par la Caisse d'Épargne Auvergne Limousin. C'est une banque de proximité, attachée à ses clients, à son territoire. En tant qu'Auvergnat, sur ces terres où je m'entraîne, où j'ai grandi, où je vis, c'est une fierté d'être accompagné par un acteur incontournable de la région. » Désormais, il n'a qu'un objectif : monter sur le podium à Tokyo cet été.

- 1995** – 2^e des Championnats d'Europe junior (triathlon)
- 1997** – membre de l'Équipe de France (triathlon)
- 2004** – participation aux Mondiaux (triathlon)
- 2005** – 1^{er} titre de Champion du Monde (paratriathlon)
- 2006** – 6^e aux Jeux Paralympiques (biathlon)
- 2011** – participation aux Jeux Paralympiques (biathlon)
- 2016** – 5^e aux Jeux Paralympiques (paratriathlon)
- 7 fois** Champion du Monde de paratriathlon
- 5 fois** Champion de France de paratriathlon

« Je suis moi-même triathlète. Yannick Bourseaux, que je connais depuis plus de 20 ans, a été un modèle pour moi alors qu'il concourait chez les valides. Je lui ai donc servi de relais afin qu'il rencontre le président du directoire et la directrice de la communication de la Caisse d'Épargne Auvergne Limousin. Nous avons décidé de financer ce vélo de contre-la-montre pour qu'il puisse mettre toutes les chances de son côté en vue des Jeux Paralympiques. Yannick est un athlète très combatif, dur au mal, qui a le sens du partage et une incroyable abnégation. Il est un exemple pour nos collaborateurs. Et on espère tous qu'il va briller à Tokyo ! »

— Yoann Meudec, chargé du marketing et ambassadeur Jeux Olympiques à la Caisse d'Épargne Auvergne Limousin





CHARLOTTE HYM, LA RELÈVE ET LE PACTE DE PERFORMANCE

Elle fait partie de ces visages qui pourraient devenir bientôt familiers des fans de sport et des Français. Charlotte Hym, c'est l'histoire d'une Parisienne de 27 ans bien dans ses baskets, qui a trouvé sa vocation dans les skate-parks et laisse désormais exprimer tout son talent. Elle compte 4 titres de championne de France, rêve ouvertement des Jeux Olympiques - où la discipline est inscrite pour la première fois cet été - et bénéficie du soutien de la Caisse d'Épargne Ile-de-France, depuis l'an dernier, via le Pacte de Performance de la Fondation du Sport Français.

Une ascension fulgurante

Cette passion pour le skate, Charlotte la raconte avec simplicité, comme tous ces jeunes qui, un jour, ont tenté leur chance. « J'ai vu des gens en faire à Paris et ça m'a donné envie d'essayer ». Le déclic est presque instantané. « J'ai tout de suite accroché. C'était amusant, prenant. Les sensations m'ont beaucoup plu et les possibilités comme les perspectives sont infinies ! »

Charlotte devient skateuse au fil des après-midi et des soirées passés place de la Bastille. La compétition, elle la découvre sur le tard, à 20 ans, presque par hasard. « Des amis m'ont dit qu'il y avait une bonne ambiance aux championnats de France... » De quoi démontrer son niveau, intégrer l'équipe de France créée en 2016, s'offrir un premier titre national en 2017 et multiplier les compétitions internationales.

Un « soutien précieux »

Mais l'athlète le reconnaît : « en France, personne ne vit du skate ». Alors, le soutien depuis l'an dernier de la Caisse d'Épargne Ile-de-France, via le Pacte de Performance, est une aubaine. « Cela m'a permis de me focaliser à 100% sur le skate, explique celle qui menait en parallèle des études et a rédigé une thèse en neurosciences cognitives. Ce soutien financier est précieux au quotidien pour les entraînements, gérer les déplacements et se préparer avec sérénité. »

Les multiples confinements et l'arrêt brutal des compétitions a engendré de nombreux doutes. Dans cette période où les sponsors étaient plus frileux, la Caisse d'Épargne Ile-de-France a tenu à poursuivre son engagement. Le Pacte de Performance dont bénéficie Charlotte Hym a par ailleurs été prolongé une année de plus. « Même si nous n'avons pas pu organiser des événements en commun et que je n'ai pas pu rencontrer les collaborateurs comme c'était prévu, je suis très heureuse que ce soutien ait perduré alors que les compétitions s'étaient arrêtées. »

Bénéficiant d'une autorisation pour continuer à s'entraîner pendant les confinements successifs, elle n'a pas compté ses heures dans les skate-parks parisiens et franciliens. Une façon de continuer à garder son niveau et préparer les championnats de France avec talent : elle a d'ailleurs remporté le titre à Biarritz il y a quelques semaines, son quatrième en cinq ans.

La Caisse d'Épargne Ile-de-France une banque engagée

En tant que grande banque coopérative tournée vers l'intérêt général, la Caisse d'Épargne poursuit depuis plus de 200 ans son engagement philanthropique. Ce soutien se manifeste aussi auprès des athlètes. Partenaire premium de Paris 2024, la Caisse d'Épargne Ile-de-France accompagne des sportifs dont Charlotte Hym. Malgré la période trouble que nous traversons, ce soutien n'a jamais été remis en question, car il paraît essentiel d'offrir aux athlètes la sérénité nécessaire à la préparation de leurs compétitions.

MARIE-AMÉLIE LE FUR

« UN PARTENARIAT AVEC DES VALEURS HUMAINES »

Athlète accomplie de 32 ans, Marie-Amélie Le Fur multiplie les podiums lors des compétitions internationales depuis 2006. Et depuis les Jeux Paralympiques de Rio, en 2016, la jeune championne paralympique d'athlétisme, est liée à la Caisse d'Épargne : « il y a cinq ans, la Caisse d'Épargne Loire-Centre a souhaité m'accompagner dans cet incroyable challenge. » Dans la foulée, elle brille au Brésil en remportant deux médailles d'or (400 mètres et longueur) et une de bronze (200 mètres).

« Ce soutien a un impact non négligeable sur la performance, confie la sportive. Mais cela fonctionne aussi avec les coups durs : les messages d'encouragement de collaborateurs reçus lors de ma dernière blessure, par exemple, ont contribué à me redonner confiance et à me sentir plus forte. »

« C'est un accompagnement global »

Cette relation de confiance avec la Caisse d'Épargne Loire-Centre s'est prolongée au fil des années. Lorsque la BPCÉ est devenue partenaire Premium des Jeux Olympiques et Paralympiques de Paris 2024 et que le Pacte de Performance a été mis en place, la Caisse régionale a tout de suite proposé la candidature de Marie-Amélie Le Fur.

L'athlète se montre particulièrement reconnaissante et s'investit elle aussi beaucoup dans ce partenariat : « Il ne s'agit pas seulement d'une aide financière mais d'un soutien global et de chaque instant, avec de fortes valeurs humaines. Je participe régulièrement à des temps d'échange avec les collaborateurs. On raconte notre parcours, notre dynamique et nous sommes tous avides d'en savoir plus. Dans ce type de rencontres, nous apprenons les uns des autres, c'est particulièrement enrichissant. »

Par ailleurs, le soutien financier lié au Pacte de Performance lui permet d'améliorer sa préparation. Elle peut ainsi acheter du matériel, consulter régulièrement un coach mental, se rendre à Bordeaux pour voir son entraîneur (elle réside dans le Loir-et-Cher) et choisir « la prothèse la plus adéquate pour les Jeux Paralympiques de 2021 ». Poussée par cette dynamique, Marie-Amélie Le Fur rêve à nouveau de briller cet été lors de la plus prestigieuse des compétitions sportives.

2011 – championne du monde du 100m et 200m

2012 – médaillé d'or au 100 m aux Jeux paralympiques de Londres

2014 – championne d'Europe du 400m

2015 – championne du monde du 400m et de la longueur

2016 – médaillé d'or au 400m et à la longueur aux Jeux Paralympiques de Rio

2018 – championne d'Europe à la longueur

« Marie-Amélie, c'est la prime à l'expérience. À la Caisse d'Épargne Loire-Centre, nous avons toujours été touchés par sa disponibilité et par son caractère de combative. Lorsqu'elle a signé le Pacte de Performance, Marie-Amélie était venue avec son bébé dans sa poussette. Ce qui nous réjouit, c'est que nous avons pu construire notre histoire commune sur la durée, dans tous les moments de sa vie sportive, des plus difficiles aux plus réjouissants. »

— Arnaud Lesourd, Secrétaire général de la Caisse d'Épargne Loire-Centre





HUGO TAVERNIER

« **LE SOUTIEN DE LA CAISSE D'ÉPARGNE
M'A FAIT GAGNER EN CONFIANCE
ET EN PERFORMANCE** »

À 20 ans, il est un des grands espoirs de l'athlétisme français. Hugo Tavernier continue à gravir les échelons au lancer de marteau, dans les pas de sa sœur, Alexandra, actuelle détentrice du record de France.

Mais la pratique du haut-niveau n'a rien d'une évidence dans cette discipline peu médiatisée. Achat de matériel, organisation de stages, suivi médical... Longtemps, ce sont ses parents qui se chargent de tout financer. Pour Hugo, c'est « un poids en plus, une responsabilité, et un frein pour se focaliser uniquement sur ses performances ».

Mais en janvier 2019, il adhère au Pacte de Performance accompagné au quotidien par la Caisse d'Épargne Rhône-Alpes. « Ça a tout changé ! C'est une chance », s'enthousiasme Hugo. Quand il évoque sa pratique sportive, le jeune homme dit « nous » en englobant la Caisse d'Épargne de sa région et sa fédération.

Ainsi, il se restreignait avant à un rendez-vous médical tous les deux mois, trainant ainsi fréquemment « de petits bobos ». Désormais, deux fois par mois, le jeune homme se rend chez le kinésithérapeute et le chiropraticien. « Cela m'a également permis de renouveler plus souvent la gamme de marteaux que j'utilise et d'investir dans du matériel de musculation ». Et plus question de douter avant de se rendre en stage : il a désormais les moyens de s'entraîner avec les meilleurs Français, comme en décembre dernier quand il s'est rendu à La Réunion. « C'est un ensemble d'éléments qui permettent de gagner en sérénité. Et au fil de la saison, cela se ressent sur les performances ! » Hugo peut ainsi se focaliser sur les prochaines compétitions internationales qu'il souhaite disputer, avec, en ligne de mire, les Jeux Olympiques de Paris 2024.

2018 – 5^e des championnats du monde juniors

2020 – 3^e du meeting de Kladno

LES ATHLÈTES SOUTENUS PAR LA CAISSE D'ÉPARGNE RHÔNE-ALPES

Ryan Helal, cyclisme sur piste
Timothé Ivaldi, tennis de table (sport adapté)
Marine Johannès, basket-ball
Marine Mignon, sprint
Circée Peloux, escrime handisport
Hugo Tavernier, lancer de marteau

« Une réelle relation de proximité »

« Nous sommes très fiers d'accompagner concrètement des athlètes prometteurs de notre territoire (voir ci-dessous). Via le mécénat « Pacte de Performance », nous leur permettons de se consacrer pleinement à leurs entraînements et à leurs objectifs sportifs. Nous contribuons à les aider dans leur quotidien, que ce soit pour l'achat de matériel d'entraînement, le financement de soins para médicaux ou encore de la logistique liée à leurs compétitions. Nous trouvons également pertinent de soutenir des pratiques sportives qui sont peu médiatisées mais qui véhiculent de vraies valeurs et qui illustrent l'engagement, la persévérance, l'humilité. L'occasion pour nos collaborateurs de découvrir de nouveaux sports et surtout des athlètes inspirants. À l'image de l'histoire que nous écrivons avec Hugo, cela dépasse l'aspect sportif puisque nous avons réussi à créer une vraie relation de proximité et de partage, un lien fort que nous nous attachons à faire vivre dans la durée et à partager avec le plus grand nombre. »

— Marie Aussenac, directrice de la communication de la Caisse d'Épargne Rhône-Alpes





**ÊTRE UTILE
AUX TERRITOIRES**

STORIES



UN NOUVEAU TERRAIN HORS DU COMMUN AU CŒUR DE PARIS

À l'ombre du viaduc de la ligne 6 du métro parisien, il va attirer tous les regards. L'espace intrigue, l'effet visuel aussi. Dans le 13^e arrondissement de Paris, tous les amateurs de basket, quel que soit leur niveau, ne pourront pas rester indifférents. La Caisse d'Épargne, en étroite collaboration avec la Fédération Française de BasketBall (FFBB) et la Ville de Paris, a contribué à la rénovation d'un terrain de basket 3x3, en confiant les clés du design à un artiste contemporain, L'Atlas. Avec ses lignes fuyantes, il offre un magnifique écrin à tous ceux qui veulent marquer quelques paniers ou se lancer dans un match.

POUR UNE DISCIPLINE QUI A **LE VENT EN POUPE...**

L'idée a émergé il y a deux ans, lorsque la Caisse d'Épargne, déjà partenaire de la Fédération Française de BasketBall, s'engage à soutenir le développement du basket 3x3. La discipline, née sur les playgrounds dans les villes américaines, n'en finit plus de prendre de l'ampleur. Alors que le basket 3x3 fera son entrée aux Jeux Olympiques cet été à Tokyo, il fait écho à une nouvelle approche du sport : pas de contraintes et pas d'inscription au préalable dans un club. Des joueurs, un ballon bien gonflé, une bonne dose d'enthousiasme et le match est lancé. Particulièrement plébiscité par les jeunes, le basket 3x3 a le vent en poupe et en France, la Caisse d'Épargne y contribue.

En effet, alors que la Caisse d'Épargne sera partenaire Premium des Jeux Olympiques et Paralympiques de Paris en 2024, la banque s'est lancée dans un plan d'infrastructures particulièrement ambitieux pour favoriser la pratique du sport pour tous. Et pour lancer ce plan, le choix de Paris s'imposait naturellement, par son rôle de ville hôte des Jeux en 2024 mais aussi l'appétence forte pour la discipline chez les jeunes en région parisienne.

UN MOTIF DE FIERTÉ POUR LES HABITANTS DU QUARTIER

Les travaux de rénovation ont eu lieu entre mars et mai 2021 afin d'offrir à ce terrain ce nouveau visage. Et pour l'embellir et assurer son caractère unique, la Caisse d'Épargne s'est donc associée à L'Atlas, de son vrai nom Jules Dedet. Cette figure majeure de l'urban art a su imposer un style singulier inspiré de la calligraphie orientale que l'on retrouve sur ce playground avec cet enchevêtrement de lignes à dominante rouge, noire et grise.

Le terrain est un motif de fierté pour tous les habitants du quartier face à cette « œuvre vivante » et ce lieu de vie qui pourra réunir les jeunes, les salariés des nombreuses entreprises attenantes et tous les amateurs de balle orange. Par ailleurs, associée à la Ville de Paris et à la FFBB, la Caisse d'Épargne souhaite soutenir des projets pédagogiques sur le terrain et encourager le tissu associatif de l'arrondissement à se l'approprier afin d'en faire un lieu de vie incontournable du quartier.

« Nous avons la chance de disposer d'un musée à ciel ouvert qui réunit quelques-uns des street-artistes les plus connus au monde. Le terrain de 3x3 du boulevard Vincent Auriol est une œuvre artistique qui s'intègre parfaitement à notre musée. Nous croyons beaucoup que la dimension urbaine et artistique permet de changer la perception des lieux, de nourrir un sentiment de fierté pour les habitants et de contribuer à la renommée du quartier. Ce terrain n'a donc pas qu'une dimension sportive. Par ailleurs, nous ne pouvons que nous réjouir que des acteurs privés comme la Caisse d'Épargne contribuent à ce type d'initiatives qui facilitent le mieux-vivre ensemble. »

— Jérôme COUMET, Maire du XIII^e arrondissement de Paris





L'ATLAS

« INTÉGRER L'ART DANS L'ESPACE URBAIN. »

Il est celui qui a permis au nouveau terrain de 3x3 du 13^e arrondissement de Paris de bénéficier de ce design si particulier, si unique, si atypique. Le street-artiste Jules Dedet, Alias L'Atlas, s'attache à se réapproprier les infrastructures urbaines en mêlant l'art aux graffitis. Il raconte ses sources d'inspiration et le travail qu'il a mené pour ce terrain.

SES SOURCES D'INSPIRATION

« Je suis un artiste interdisciplinaire et je ne cherche ni à me définir, ni à rentrer dans une case. J'ai commencé à peindre dans la rue et en parallèle, à étudier l'histoire de l'art et l'archéologie. J'essaie de trouver un équilibre entre des lieux très contemporains et des inspirations millénaires, mêler le caractère urbain et ce qui est à l'origine de la civilisation humaine. Je m'inspire beaucoup du kufique (une écriture arabe) et de la calligraphie chinoise que j'associe à l'esprit du graffiti pour tisser des liens entre les écritures et la ville. L'idée, c'est de s'attacher à transformer le monde dans lequel on vit, de créer un univers qui a valeur de mise en abyme. »

LE TERRAIN 3X3 DU 13^E ARRONDISSEMENT DE PARIS

« J'aime beaucoup travailler sur des projets qui permettent d'intégrer l'art dans le milieu urbain. Ce projet m'a beaucoup plu, d'autant que je jouais au basket quand j'étais jeune. Le terrain permet de penser la ville différemment, de se réapproprier des zones urbaines. Ce qui est particulièrement intéressant, ce n'est pas de faire une simple peinture sur un mur mais de tout faire pour que l'art se fonde dans l'espace urbain. »

SON PROCESSUS CRÉATIF

« Pour ce projet, les contraintes étaient structurelles : les dimensions, la réglementation et les matériaux utilisés. Mais cela ne m'a pas empêché de laisser libre court à mon imagination et d'être très libre dans mon processus de création. Les couleurs de base (rouge, noire, grise) sont celles que j'utilise traditionnellement et elles correspondent aux couleurs urbaines du basket et à celles de la Caisse d'Épargne. »

SON REGARD SUR LA PÉRENNITÉ DU TERRAIN

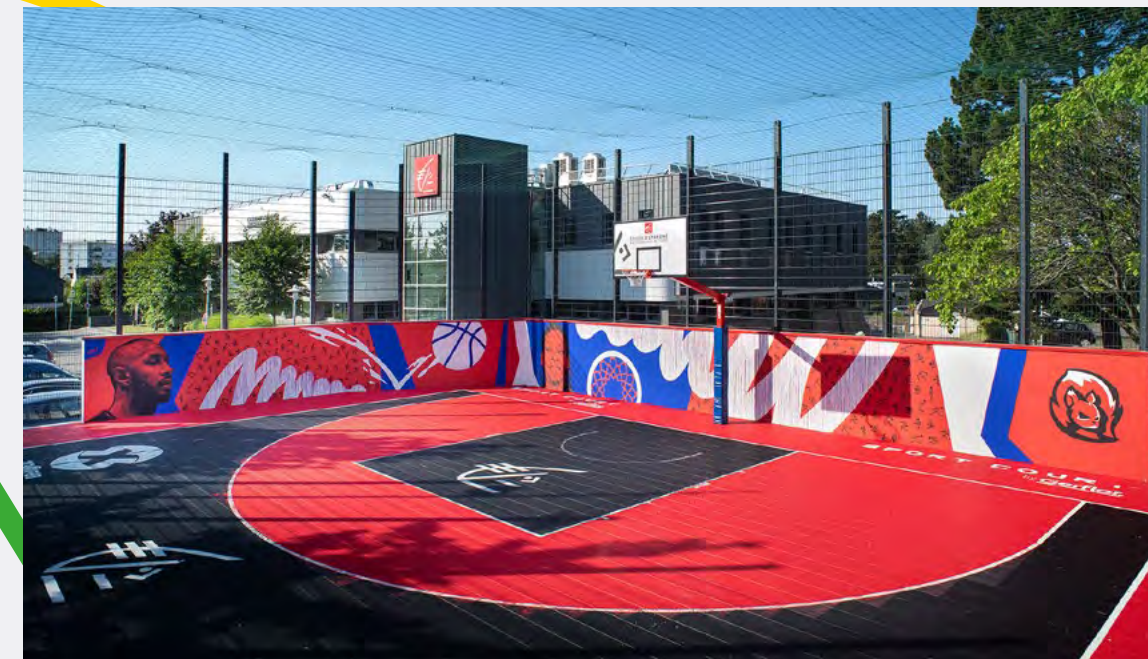
« J'espère que cela va contribuer à dynamiser le quartier. C'est essentiel de donner envie, que ce soit de jouer davantage au basket et donc de faire des activités physiques ou même d'être artiste. Peut-être que le terrain va créer des vocations ! C'est aussi une de mes volontés et de mes convictions fortes : contribuer à faire partager au plus grand nombre ma vision du monde et de l'art à travers un projet que chacun peut s'approprier, au cœur des villes. »

CE TERRAIN QUI FAIT RÊVER LES AMATEURS DE BASKET 3X3

Dans la banlieue de Nantes, à Orvault, il fait la fierté des résidents, des jeunes comme des moins jeunes. Il s'agit d'un terrain de basket 3x3 atypique, le sol rouge vif encadré par une fresque colorée réalisée par le studio Katra, qui rappelle les plus prestigieux 'playground' aux États-Unis. La Caisse d'Épargne Bretagne-Pays de la Loire est à l'origine de cette initiative inaugurée en octobre 2019.

UNE INFRASTRUCTURE POUR TOUS LES PUBLICS

Partenaire de la Fédération Française de Basketball et des équipes de France, la Caisse d'Épargne est également devenue partenaire du basket 3x3. L'enjeu est de taille : la discipline sera olympique dès l'été prochain à Tokyo et dans trois ans à Paris. Sport de rue, popularisé de l'autre côté de l'Atlantique, le basket 3x3 a rapidement pris de l'ampleur. En France, la Caisse d'Épargne fait partie des acteurs majeurs qui contribuent au développement du basket 3x3. Et le terrain de 3x3, construit à quelques mètres du siège de la Caisse d'Épargne Bretagne-Pays de la Loire (CEBPL), en est le meilleur exemple.



Réalisation artistique du Studio Katra

L'infrastructure rassemble autant des collaborateurs et des salariés de la zone d'activité en semaine que des jeunes du quartier le week-end. Le lieu est autogéré et tous les joueurs, quel que soit leur niveau, peuvent s'y rendre librement pour disputer une partie. Les instances du basket français ont salué la qualité du terrain : l'inauguration a d'ailleurs eu lieu en compagnie du président de la Fédération Française de Basketball, Jean-Pierre Siutat, de l'ex-international Boris Diaw et d'une des références du basket 3x3 féminin, la Vendéenne Caroline Hériaud.

C'est également là que se sont tenus, en juillet dernier, les entraînements de l'équipe de France féminine U23 lors de l'Open de France 3x3 qui réunissait les meilleures équipes de l'hexagone. Le succès du terrain et sa popularité auprès des jeunes publics n'en finit plus de susciter l'intérêt : des représentants de communes, de collectivités locales et d'autres ligues régionales se sont d'ailleurs rapprochés de la Caisse d'Épargne Bretagne Pays de Loire afin de se renseigner, avec la volonté de disposer d'un tel équipement.

« Nous soutenions déjà plusieurs clubs de haut-niveau dans la région, à l'image de ceux du Mans en basket et de Nantes en handball. Cela nous tenait particulièrement à cœur de nous ouvrir à une nouvelle discipline, à une nouvelle façon de pratiquer aussi, sans contrainte ni obligation d'être licencié. Le basket 3x3 a cette capacité de fédérer à la fois un jeune public mais aussi nos collaborateurs qui s'y rendent régulièrement. C'est un outil très précieux en interne mais aussi pour partir à la rencontre d'un nouveau public. D'ailleurs, le terrain est occupé sans discontinuer tous les weekends ! »

— Laurence Renaud, directrice de la communication de la Caisse d'Épargne Bretagne Pays de la Loire





UN TERRAIN DE 3X3 ITINÉRANT ET ACCESSIBLE À TOUS

Il s'agit d'un terrain qui s'installe n'importe où en 1h30. Le club de basket de Metz, dispose d'un terrain de basket 3x3 mobile. L'objectif ? Faire connaître la discipline et contribuer à motiver des jeunes, des étudiants ou des salariés à la pratique sportive en se déplaçant juste en bas de chez eux ou de leurs bureaux ! Le vice-président du club, Lionel Gocel, explique : « À notre échelle, nous souhaitons contribuer à ce que les jeunes comme les moins jeunes puissent pratiquer davantage de sport, s'évader et se sentir mieux, à l'école comme au travail. Nous pouvons installer à la fois ce terrain dans les quartiers populaires pour des tournois mais aussi à proximité des incubateurs de start-up ». L'outil du club messin est idéal pour séduire de nouveaux sportifs, quelles que soient leurs origines sociales.

LA CAISSE D'ÉPARGNE GRAND EST EUROPE, UN ACTEUR MAJEUR

Cette initiative est suivie de près par la Caisse d'Épargne Grand Est Europe qui s'affiche sur le terrain et sur les rambardes qui l'encadrent. De son côté, le club s'est engagé à organiser des tournois et des événements pour promouvoir la pratique de ce sport naissant. « On a vu des joueurs qui venaient le temps d'un week-end de Strasbourg, d'Allemagne ou encore de Belgique pour disputer un des tournois que nous organisons, s'enthousiasme Lionel Gocel. Il y a une vraie appétence pour le basket 3x3 parce que ça reste très accessible, quel que soit son niveau. »

Avec ce terrain itinérant, le club prévoit par exemple de se rendre sur une ex-base aérienne transformée en incubateur de start-up, dans les quartiers populaires ou encore au cœur du centre-ville et organiser ainsi des tournois dans des lieux atypiques.

Et afin d'intéresser les plus jeunes, le club s'appuie également sur le talent et la personnalité de Florient Pietrus, ex-international tricolore (230 sélections), en charge du centre de formation et « ambassadeur du 3x3 » du club. Il démontre ainsi toute l'importance portée au basket 3x3 qui n'a de cesse de se développer.

« La Caisse d'Épargne Grand Est Europe est partenaire de plusieurs clubs de basket-ball et de handball dans la région Grand Est, dont le club de handball féminin de Metz qui termine la saison comme vice-champion de France 2021. Avec l'accompagnement du basket 3x3, nous montrons une nouvelle fois notre utilité pour l'économie du sport dans la région Grand Est et notre engagement dans les initiatives qui permettent de mettre le sport à disposition du plus grand nombre. »

— Marie-Christine Rouard, directrice de la communication Caisse d'Épargne Grand Est Europe





**ÊTRE UTILE
À LA SOCIÉTÉ**
STORIES



L'ODYSSÉE, « UNE EXPÉRIENCE DE VIE »

C'est un club de plongée pas comme les autres. À Sète (Hérault), « L'Odysée » a pour spécificité d'accueillir tous les publics depuis sa création, en 1994, pour découvrir les rives de la Méditerranée. Le club s'est ouvert dès ses débuts à des jeunes en situation de précarité ou en décrochage scolaire ainsi qu'à un public en situation de handicap.

L'association fait ainsi partie des premiers clubs de plongée à accueillir des paraplégiques, tétraplégiques, des personnes atteintes de traumatismes crâniens et des déficients auditifs. Emmanuel Serval, longtemps président de l'association et collaborateur de la Caisse d'Épargne Languedoc-Roussillon, qui soutient « L'Odysée » depuis des années, explique les vertus thérapeutiques offertes par 'l'handiplongée' : « Sous l'eau, nous sommes en apesanteur, le poids du corps est neutralisé, le rythme cardiaque est ralenti, ce qui est très apaisant. »

DES VALEURS COMMUNES

Le club dispose d'encadrants qualifiés et de matériel spécifique et propose des activités à faible coût afin qu'elles soient abordables pour tous. Ainsi, la Caisse d'Épargne Languedoc-Roussillon a notamment contribué au financement du Béluga, un bateau adapté qui dispose notamment d'une potence de mise à l'eau pour les personnes en situation de handicaps physiques.

La banque régionale fait partie des contributeurs réguliers qui soutiennent l'association et participent ainsi à son attractivité auprès de tous les publics. « La philosophie de la Caisse d'Épargne, avec ses valeurs de solidarité et sa fibre sociale, se rapproche en tout point de celles de L'Odysée », corrobore Emmanuel Serval.

Très attachée à l'inclusion et à la pratique mixte, « L'Odysée » est devenue une des structures pilotes du Ministère de l'Éducation nationale, de la Jeunesse et des Sports. Le club de plongée accueille chaque année plus de 100 plongeurs en situation de handicap. Emmanuel Serval insiste sur la nécessité de proposer, à travers la plongée, « une expérience de vie ».

À travers chaque sortie en mer, les encadrants effectuent également une sensibilisation à la préservation des fonds marins et de l'environnement. « Il y a un cercle vertueux à prendre soin des plus fragiles tout en s'attachant à respecter notre environnement », souligne Emmanuel Serval. La mère d'un enfant atteint d'autisme qui participait au projet confirme les bienfaits de l'association : « Après deux cours avec « L'Odysée », notre fils a retrouvé le sourire et il s'est transformé. »

« La Caisse d'Épargne a de tout temps cultivé une fibre sociale et un rôle coopératif. Auprès de « L'Odysée », elle est un interlocuteur privilégié, accompagnant l'association tout au long de son développement. Les collaborateurs de la Caisse d'Épargne Languedoc-Roussillon s'y sont aussi impliqués et en ont profité pour découvrir la plongée. À « L'Odysée », il y a une forme de bienveillance envers tous les publics et c'est un trait d'esprit que l'on retrouve ici en interne. »

— Emmanuel Serval, direction du pôle développement à la Caisse d'Épargne Languedoc-Roussillon





REBONDS !, LE BALLON OVALE COMME OUTIL D'INSERTION

Le dépassement de soi, la solidarité, l'échange, le don de soi,... Sur et en dehors du terrain, le rugby français tient à ses fameuses valeurs, ce code d'honneur qui unit les joueurs quels que soient leur niveau et leurs aspirations. L'association Rebonds ! basée en Occitanie démontre avec talent à quel point ces messages universels autour de la balle ovale peuvent être particulièrement précieux. Depuis 2004, les bénévoles et les salariés de l'association se rendent dans les quartiers prioritaires avec une mission : utiliser le rugby comme un outil d'éducation et d'insertion sociale pour un public en situation de fragilité.

Ainsi, Rebonds ! permet à des jeunes de découvrir ce sport, de pousser les portes des clubs et de s'y former. « Nous essayons de lever les freins culturels et sociologiques et de briser l'enclavement qu'ils peuvent subir », confie Jules Sire, le directeur de l'association. À travers sa fondation, la Caisse d'Épargne Midi Pyrénées a soutenu à de multiples reprises Rebonds ! Elle s'est notamment engagée à financer du matériel qui a permis à la structure de renforcer sa dotation en matériel mais surtout de contribuer à l'achat de deux minibus.

**« LA CAISSE D'ÉPARGNE A TOUJOURS
FAIT PREUVE DE BIENVEILLANCE »**

Pour l'association, ce soutien est primordial. « Les minibus, ce sont des outils de travail indispensables, souligne Jules Sire. Ils nous permettent d'emmener les enfants de leurs établissements scolaires aux clubs alors que leurs parents n'ont souvent ni le temps, ni les moyens pour le faire. Et puis cela permet à nos éducateurs d'avoir un temps privilégié avec eux, de pouvoir échanger. »

La Caisse d'Épargne Midi-Pyrénées, en plus de ces financements, est la banque de l'association. « Nos interlocuteurs à la Caisse d'Épargne Midi-Pyrénées ont toujours été très bienveillants et ont su nous accompagner avec confiance, même lorsque nous avons connu quelques difficultés financières ». Désormais, Rebonds ! fait partie des associations les plus actives en matière d'insertion sociale. Elle accompagne, en effet, plus de 9000 jeunes par an, compte 40 salariés et est présente dans de nombreux départements de la région : Haute-Garonne, Gers, Hérault, Gard, Tarn, Tarn et Garonne et Hautes-Pyrénées.

« Avec la Fondation Caisse d'Épargne Midi-Pyrénées, nous sommes particulièrement sensibles aux associations et à toutes les initiatives en matière de soutien et d'aide auprès des plus fragiles. Nous savons à quel point le sport et le rugby, très populaire sur notre territoire, peuvent servir de leviers d'action pour les jeunes, filles ou garçons, des quartiers prioritaires. L'accompagnement individualisé proposé par l'association Rebonds !, sa faculté à travailler à la fois avec le jeune mais aussi sa famille nous semble particulièrement pertinent. Et c'est ce qui nous a poussé à la soutenir régulièrement depuis ses débuts. »

— Sandra Pitaud, responsable Philanthropie à la Caisse d'Épargne Midi-Pyrénées





RAID DES ALIZÉS : LA CAISSE D'ÉPARGNE CEPAC, HISTOIRE DE SOLIDARITÉ

Année après année en Martinique, il n'en finit plus de prendre de l'ampleur. Le Raid des Alizés, c'est un événement 100% féminin qui se veut à la fois « sportif, solidaire et écoresponsable », dicit l'un de ses responsables, Antoine Ludger. Pendant cinq jours, les participantes, réparties par équipe de trois, se disputent des épreuves sportives. La solidarité et l'entraide sont particulièrement prégantes entre elles et toutes s'investissent sans compter pour récolter des fonds pour l'association qu'elles représentent.

La Caisse d'Épargne CEPAC, qui opère aussi dans les territoires d'Outre-Mer, est l'un des partenaires majeurs du Raid des Alizés depuis 2018. « La CEPAC fait partie des entreprises qui ont été déterminantes pour le développement de l'événement en contribuant à la préparation, à la logistique et à son bon déroulement, souligne Antoine Ludger. C'est grâce à ce type de partenariat financier, fort et récurrent, que l'on a pu assurer le développement et pérenniser le Raid des Alizés. »

SOUTIEN AUX FEMMES VICTIMES DE VIOLENCE

En parallèle de ce soutien, la CEPAC constitue chaque année sa propre équipe, avec des collaboratrices issues de différents réseaux en outre-mer. Elles s'engagent à reverser l'ensemble des fonds récoltés (une dotation est remise à chaque équipe à l'issue du Raid) à l'antenne martiniquaise de l'ALEFPA, l'Association Laïque pour l'Éducation, la Formation, la Prévention et l'Autonomie. En Martinique, cette structure intervient auprès des femmes, des mères de famille et de leurs enfants en situation de précarité, afin de les aider au quotidien et contribuer à leur réinsertion.

Ce soutien à l'ALEFPA galvanise l'équipe de la CEPAC sur le Raid des Alizés, d'autant que l'événement a lieu lors de la journée internationale de lutte contre les violences faites aux femmes. Par sa popularité qui dépasse largement la Martinique, le Raid des Alizés contribue ainsi à mettre en lumière les associations soutenues par les équipes, dont l'ALEFPA fait partie.

« Lorsque nous avons commencé à soutenir le Raid des Alizés, nous étions très attachés à cet événement qui alliait la solidarité entre les participantes, le sport, la découverte de la nature et la préservation de l'environnement. Ces valeurs qu'il véhicule correspondent totalement à l'ADN de la Caisse d'Épargne. Tout en restant partenaire majeur, nous avons eu la volonté de donner encore plus de sens à notre engagement. C'est ainsi que nous avons décidé de constituer pour chaque édition une équipe de collaboratrices, motivées et désireuses de se dépasser afin de récupérer un maximum de dons pour soutenir l'ALEFPA. C'est une cause noble et on va s'évertuer à la faire vivre dans le temps. »

— Laurie Martin, chef de projet communication institutionnelle Antilles Guyane à la CEPAC





LABEL NORM'HANDI: LE SPORT PLUS FORT QUE LES HANDICAPS

Comment pratiquer une activité sportive lorsqu'on est en situation de handicap ? Quelles associations disposent des compétences pour vous accueillir ? En Normandie, la réponse se trouve en quelques clics. Le CROS¹ de la région met en effet à disposition sur internet une plateforme regroupant l'ensemble des associations sportives qui ont les capacités d'accueil pour des personnes en situation de handicap. Plus de 400 clubs sont ainsi regroupés sous une bannière, créée en 2018 : le label [Norm'Handi](#)^{*}.

POUR LES CLUBS, « UNE VRAIE FIERTÉ D'EN FAIRE PARTIE »

Cette initiative est soutenue par la Caisse d'Épargne Normandie. Elle s'est engagée à reverser une dotation tous les ans à toutes les structures labélisées. « C'est un soutien très précieux pour les clubs », assure le président du CROS¹ Normandie, Nicolas Marais, qui en liste les usages : « cela participe notamment à l'achat de matériel spécifique, à l'aménagement des équipements, au développement et à la structuration des clubs, à l'amélioration de l'accueil et à la formation des éducateurs... ». Grâce à ce précieux soutien, le label Norm'Handi est devenu une référence dans la région. « Nous sommes très reconnaissants de la forte implication de la Caisse d'Épargne Normandie à l'échelle locale qui a permis à tous de pouvoir s'épanouir sur les terrains de sports. »

LE LABEL, UN GAGE DE QUALITÉ

« Avec notamment le concours de l'État et des collectivités locales, nous nous sommes lancés dans une démarche de promotion et de soutien de la pratique sportive pour le public en situation de handicap, explique Nicolas Marais. L'objectif est également de développer l'inclusion afin de favoriser la mixité dans les clubs traditionnels. » Le développement de ce vaste réseau entre les associations facilite grandement la tâche des parents ou des pratiquants concernés.

Car le label Norm'Handi n'est pas voué uniquement à recenser les associations : elle est un gage de qualité qui garantit un encadrement qualifié et des infrastructures adéquates pour faciliter l'accueil et la pratique sportive des personnes en situation de handicap. Et ça marche : depuis deux ans, plus de 1500 personnes se sont ainsi licenciées et pratiquent des activités liées aux handisports ou aux sports adaptés.

¹Le CROS, Comité Régional Olympique et Sportif

^{*} Lien vers la plateforme [Norm'Handi](https://normandie.franceolympique.com/art.php?id=79253) : <https://normandie.franceolympique.com/art.php?id=79253>

« Depuis 200 ans, la Caisse d'Épargne s'attache à soutenir des initiatives en faveur de l'inclusion dans tous les domaines, dont le sport. Cette initiative du CROS de Normandie fait écho à nos valeurs et, de façon spontanée et unanime, nous avons vraiment à cœur de la soutenir. Norm'Handi contribue à stimuler les clubs et à les encourager à se positionner dans une démarche favorisant l'accessibilité de leurs infrastructures. L'accessibilité au sport est une priorité et nous savons, aussi, que cela peut contribuer à susciter des vocations à l'avenir. »

— **Stéphanie Blaise, directrice de la communication de la Caisse d'Épargne Normandie**





À CHALON-SUR-SAÔNE, LE BEAU REBOND DU HANDIBASKET

L'Elan Chalon fait partie des clubs incontournables du basket français. Mais l'une des grandes fiertés du club, c'est sa section de basket fauteuil, appelée aussi handibasket.

Quand, en 2007, un joueur sollicite les dirigeants de l'Elan Chalon pour constituer une équipe de handibasket, l'intérêt est imminent. La section est rapidement constituée et au fil des années l'évolution est spectaculaire, l'équipe première est en constante progression pour atteindre la Nationale B, le 2e meilleur échelon français.

Mais les frais que la section engendre sont nombreux entre le matériel (5000€ par fauteuil) et les déplacements. Et la Caisse d'Épargne Bourgogne-Franche-Comté fait alors partie des premiers à leur proposer un soutien financier. « Ses collaborateurs ont été très enthousiasmés à l'idée de contribuer au développement du basket fauteuil », se souvient Rémy Delpon, le président du club.

LA CAISSE D'ÉPARGNE POUR « *CONSTRUIRE DANS LA DURÉE* »

Et le président ne cache pas son ardeur : « Nous avons vu d'un très bon œil l'idée de favoriser la pratique du sport auprès des personnes en situation de handicap et nous engager durablement dans cette cause ». Par ailleurs, l'Elan Chalon aspire à « préparer la relève » dicit Remy Delpon. Alors, le club a mis en place un centre de formation handisport. « Nous accueillons des jeunes accidentés par exemple qui aspirent à retrouver une pratique sportive et surtout un sens à leur vie », poursuit le directeur général.

Le développement de la section doit beaucoup à la Caisse d'Épargne Bourgogne-Franche-Comté. « Elle a contribué à consolider la section et nous permet de construire dans la durée ». L'Elan Chalon est ainsi devenu un exemple partout en France : il est le seul club professionnel à disposer d'une section de handibasket qui évolue dans les meilleures divisions de la discipline.

- 2012 et 2017** – Champion de France
- 2011 et 2012** – Vainqueur de la Coupe de France
- 2012** – Vainqueur de la Semaine des As
- 2001** – Finaliste de la Coupe Saporta
- 2012** – Finaliste de L'EuroChallenge
- 2017** – Finaliste de la Coupe d'Europe FIBA

« Nous faisons partie des partenaires historiques de l'Elan Chalon depuis plus de 20 ans que nous accompagnons à la fois sur la partie sponsoring et bancaire. Le soutien à leur section handisport nous paraissait légitime à plus d'un titre : ce type de sections est particulièrement rare dans notre région. Surtout, cela correspond totalement aux valeurs que nous défendons et à l'ADN de la Caisse d'Épargne, qui s'attache à œuvrer pour l'intérêt général afin notamment de favoriser l'inclusion sociale pour tous. »

— **Éric Thirion**, Centre d'affaires à Chalon de la Caisse d'Épargne Bourgogne Franche Comté



FINANCES & PÉDAGOGIE, UN ACCOMPAGNEMENT PRÉCIEUX POUR LES SPORTIFS

Comment gérer son budget lorsqu'on est sportif de haut niveau ? Comment faire face à des sommes importantes en sortant à peine de l'adolescence ? Quelles sont les notions à connaître en matière d'assurance et les aspects à ne pas négliger pour préparer son après-carrière ? Comment déclarer ses revenus et quel statut juridique adopter (auto-entrepreneur,...) ? Ces questions, tous les athlètes se les posent. Pour y répondre, l'association Finances & Pédagogie, sous mécénat des Caisses d'Épargne – propose des formations d'éducation financière auprès des entreprises, particuliers ou étudiants – et vient d'adapter un accompagnement dédié aux sportifs de haut-niveau.

Yaël Schmitt, ex-volleyeur de haut-niveau, correspondant régional de Finances & Pédagogie Loire Drôme Ardèche, s'est chargé de le développer. « Les sportifs ont un statut à part avec une période d'exercice de leur discipline très courte et de nombreuses incertitudes liées à leurs revenus », explique-t-il. Cet atelier, il l'a testé une première fois en janvier 2020 auprès des jeunes basketteurs du centre de formation, la Chorale de Roanne, club qui évolue en Jeep Elite. Il y a trouvé un public particulièrement intéressé et sensible à cette problématique.

« FAIRE COMPRENDRE LES BASES DE LA GESTION DE BUDGET »

« L'idée est de faire comprendre les bases de la gestion de budget, la façon de gérer ses dépenses prévisionnelles et son reste à vivre », explique l'animateur de l'atelier. Des notions précieuses pour ces jeunes alors que les cas de joueurs professionnels devenus surendettés sont légions, à l'image de certaines stars de la NBA. « Nos jeunes joueurs n'ont pas encore le recul et l'expérience pour savoir comment gérer leur salaire », souligne Raphaël Gaume, le directeur du centre de formation Roannais.

Le succès de cet atelier auprès du Club de la Chorale de Roanne – par ailleurs sponsorisé par la Caisse d'Épargne Loire Drôme Ardèche - a poussé Yaël Schmitt à proposer le même type de programme à tous les athlètes soutenus par les Caisses d'Épargne dans le cadre du Pacte de Performance sous égide de la Fondation Du Sport Français (au printemps 2020). Depuis, une convention a été établie entre F&P et le Pacte de Performance pour accompagner les sportifs hors BPCE.

« Au sein de la Caisse d'Épargne, nous disposons de cette association, Finances & Pédagogie, qui vise à conseiller et sensibiliser le public visé à une utilisation efficiente de son budget. J'ai la chance de piloter son antenne régionale et, étant ambassadeur Paris 2024 pour la Caisse d'Épargne dans le même temps, il me semblait très pertinent de proposer également des formations aux sportifs, notamment les plus jeunes. Depuis, nous avons formé de nombreux athlètes issus d'un large panel de disciplines. Les retours à propos de cette initiative sont particulièrement enthousiasmants, au point qu'elle a désormais été reprise au niveau national par les Caisses d'Épargne auprès des sports et sportifs qu'elles soutiennent. »

— Marie Sorabella, Secrétaire général à la Caisse d'Épargne Loire Drôme Ardèche





LES CAISSES D'ÉPARGNE AUX COTÉS DES CLUBS AMATEURS

Comment cibler le sponsoring auprès des clubs sportifs pour correspondre aux messages et aux valeurs que l'on souhaite infuser ? Les Caisses d'Épargne se posent la question afin de rassembler et fédérer les publics au cœur de leurs territoires. Le sport amateur, quant à lui, représente l'un des plus grands terrains de « jeu », avec près de 16 millions de pratiquants à travers le pays, pouvant y répondre.

« VALORISER NOTRE ANCRAGE RÉGIONAL »

La Caisse d'Épargne Loire Centre lance une dynamique de soutien. La banque, qui soutenait déjà un club de haut-niveau pour chacun des six départements où elle était présente, souhaitait en plus y sponsoriser un club amateur. En somme, un club de basket dans le Loiret en complément du soutien aux professionnels d'Orléans (JeepElite), un club de volley en Indre-et-Loire en plus de celui de Tours (Pro A), un club de football dans l'Indre en plus de La Berrichonne de Châteauroux (Ligue 2)... Par cette volonté d'être au plus proche des territoires et de ses acteurs, la Caisse d'Épargne Loire Centre accompagne désormais 312 équipes amateurs soient 6 171 licenciés. Et cela est visible à tous les matches puisque chacune de ses équipes se sont vues remettre des maillots siglés Caisse d'Épargne.

« Les démarches menées auprès des clubs amateurs nous ont permis de valoriser notre ancrage régional », apprécie Walter Pereira, le directeur de la communication de la Caisse d'Épargne Loire Centre.

Ce succès a également poussé la Caisse d'Épargne Aquitaine Poitou-Charentes à développer une stratégie similaire en mai 2020. Objectif : soutenir les équipes de jeunes (de 9 à 11 ans) de 44 clubs de basket amateur du territoire basés à proximité des agences locales de la banque.

« En pleine crise sanitaire et économique, le soutien financier de la Caisse d'Épargne Aquitaine Poitou-Charentes à ces clubs amateurs est particulièrement bienvenu », souligne un dirigeant de club. Désormais, par exemple, les clubs de Biscarosse, Poitiers, Niort, Biarritz ou encore Agen disposent d'une équipe soutenue par la Caisse d'Épargne. Et la Caisse d'Épargne Aquitaine Poitou-Charentes voit plus loin en soutenant des clubs de handball de la région.

« Notre engagement se manifeste notamment par la mise en place de partenariats auprès de clubs amateurs de basket sur l'ensemble de notre territoire avec pour idée d'être utile au quotidien de ces clubs. A travers cette démarche, nous souhaitons transmettre les valeurs du sport que nous partageons, les valeurs d'engagement, de dépassement de soi et surtout l'idée de la pratique du sport utile à tous et ouverte à tous. Nous rencontrons aujourd'hui un véritable enthousiasme de la part de nos collaborateurs, de nos directeurs d'agence parce que cela fait sens avec nos valeurs et nos engagements de soutien auprès des jeunes. C'est une façon de les soutenir en proximité, de créer du lien et de renforcer davantage notre ancrage local »

— Marie-Pierre Frère, leader-expert en charge du sponsoring et des événements à la direction de la communication de la Caisse d'Épargne Aquitaine Poitou-Charentes



LE SPORT, UN TREMPLIN POUR L'EMPLOI

Fidèle à sa volonté d'être utile au plus grand nombre, la Caisse d'Épargne Hauts-de-France s'engage avec volonté pour favoriser l'insertion par l'emploi. Le sport a été de longue date identifié comme un des vecteurs permettant à la Caisse d'Épargne de s'impliquer et de se mobiliser dans une région qui compte une très forte densité de clubs et d'associations.

RAPPROCHER CANDIDATS ET RECRUTEURS AU STADE

La Caisse régionale, déjà présente sur les forums de recrutement, les job-dating, les salons ou les afterworks, a contribué à l'initiative « Du sport ensemble vers l'emploi ». Organisé en partenariat avec la Ligue d'Athlétisme des Hauts-de-France, Pôle Emploi Hauts-de-France et Synergie, elle permet aux candidats et aux recruteurs de participer ensemble à des activités sportives au cours d'une journée. « Cette formule met en valeur les qualités humaines et relationnelles de façon plus informelles, en révélant l'esprit d'équipe, la rigueur et la capacité d'écoute », explique Philippe Lamblin, président de la Ligue d'athlétisme régionale, par ailleurs président du Conseil d'Orientation et de Surveillance de la Caisse d'Épargne Hauts-de-France.

« Nous souhaitons bousculer les codes en réunissant les recruteurs et les candidats autour d'activités communes, poursuit Philippe Lamblin. C'est un bon moyen de mettre ceux qui sont en recherche d'emploi en confiance et de leur permettre de faire sortir le meilleur d'eux-mêmes ». L'initiative a eu lieu dans des enceintes sportives à Lille, Amiens, Abbeville, Compiègne ou encore Saint-Quentin. Arrêtée pendant la crise sanitaire, l'opération « Du sport ensemble vers l'emploi » devrait être pérennisée à l'avenir.

ALEXANDRE TITOV : CONCILIER SPORT DE HAUT NIVEAU ET CARRIÈRE EN ENTREPRISE

La Caisse d'Épargne Haut de France soutient également de nombreux clubs et sportifs de haut niveau dans la région. L'engagement va parfois plus loin. C'est le cas avec le boxeur Alexandre Titov. Jeune, il faisait partie des meilleurs de la discipline. En parallèle, il termine ses études et intègre la Caisse d'Épargne en tant que chargé d'affaires. Lorsque Alexandre souhaite revenir au haut niveau, et réintègre l'équipe nationale l'an passé, la Caisse d'Épargne adapte ses horaires pour lui permettre de continuer à s'entraîner tout en continuant d'être un collaborateur à part entière. « Je suis très reconnaissant à l'ensemble de mes collègues de la Caisse d'Épargne de m'avoir aidé à retrouver le plus haut niveau », explique-t-il.

BASTIEN LAMON : UNE RECONVERSION RÉUSSIE À LA CAISSE D'ÉPARGNE

L'après-carrière chez les sportifs de haut-niveau est également un enjeu crucial, quelles que soient les disciplines. Joueur cadre à Dunkerque pendant 16 ans, le handballeur Bastien Lamon y est particulièrement sensible. Ex-président du syndicat des joueurs, l'AJPH, il a pu compter sur le soutien de la Caisse d'Épargne, partenaire majeur de la Fédération Française de Handball, pour accompagner des joueurs en reconversion au sein de l'entreprise. Il en a lui-même bénéficié en intégrant dès la fin de sa carrière le centre d'affaires de Dunkerque. « J'ai été touché par le sens de l'écoute, la confiance et la bienveillance de tous les collaborateurs pour réussir mon intégration au sein de la Caisse d'Épargne », explique-t-il.

Il démontre ainsi, avec Alexandre et toutes les initiatives mises en place, l'engagement fort en matière d'emploi de la Caisse d'Épargne Haut de France.

« L'opération 'Du stade à l'emploi' et l'accompagnement à la construction de carrière de sportifs de haut niveau, à l'instar de Bastien Lamon et Alexandre Titov, s'insère parfaitement dans notre volonté d'axer nos actions solidaires autour de l'insertion par l'emploi. Nous souhaitons au maximum favoriser des approches différentes pour mettre en lien les employeurs et leurs futurs collaborateurs. »

— Olivier Solazzo, responsable développement des Ressources Humaines - Caisse d'Épargne Hauts-de-France





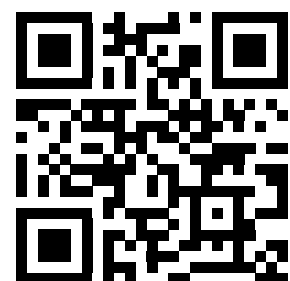
Suivez le programme d'engagement
de la Caisse d'Épargne sur les réseaux sociaux :



@PacteUtile



@PacteUtile



CONTACTS PRESSE:

AGENCE AFC

Aurélia Filho - 07 85 82 89 72
aurelia@agenceafc.com

GROUPE BPCE – CAISSE D'ÉPARGNE

Fanny Kerecki – 01 40 39 68 21 / 06 17 42 16 33
fanny.kerecki@bpce.fr