

# 15<sup>e</sup> enquête annuelle de la franchise

## QUI SONT LES FRANCHISEURS ET FRANCHISÉS ?

### LES FRANCHISEURS

**83%** ont ouvert au moins un point de vente au cours des 12 derniers mois.



NOMBRE DE POINTS DE VENTE EN FRANCHISE



Moins de 20	<b>47%</b>
Entre 20 et 49	<b>24%</b>
50 et plus	<b>29%</b>

**54%** Exercent une activité de services



Restauration, automobile, services aux personnes et aux entreprises, hôtellerie

**46%** Exercent une activité de commerce

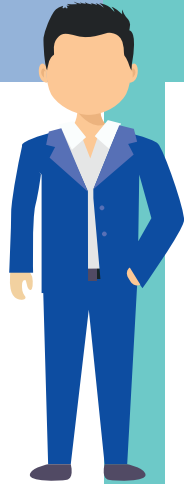
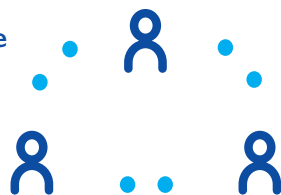


Alimentation, équipement de la personne, de la maison, et autres commerces de détail

Ancienneté moyenne du réseau de franchise

**15 ans**

18 ans pour les réseaux de 20 points de vente et plus



### LES FRANCHISÉS

**38%** des franchisés sont des femmes



Âge moyen **47 ans**

Niveau d'études au moins égal à Bac+2 **56%**



REVENU INDIVIDUEL NET **35 325€**

CA HT ANNUEL	
Inférieur à 500 K€	<b>48%</b>
Entre 500 K€ et 1 M€	<b>21%</b>
Supérieur à 1 M€	<b>30%</b>

### RÉGION D'IMPLANTATION

Région Parisienne

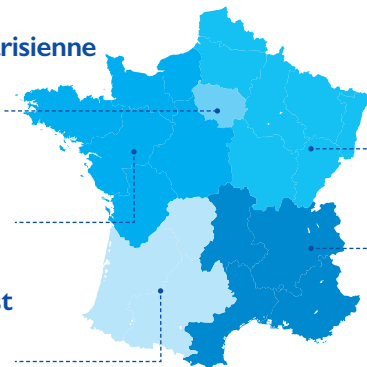
**15%**

Ouest **26%**

Sud Ouest **13%**

Nord Est **21%**

Sud Est **24%**



Taille de la ville d'implantation (hors Ile de France)

<b>15%</b>	Moins de 5 000 hab.
<b>22%</b>	5 000 à moins de 25 000 hab.
<b>29%</b>	25 000 à moins de 100 000 hab.
<b>34%</b>	100 000 hab. et plus

