

1ÈRE
BANQUE DES JEUNES

1ER
**PARTENAIRE BANCAIRE DES
COLLECTIVITÉS LOCALES**

1ER
**FINANCEUR DE L'ÉCONOMIE
SOCIALE ET SOLIDAIRE**

1ÈRE
**BANQUE DES PERSONNES
PROTÉGÉES**

1ER
ACTEUR DU LOGEMENT SOCIAL



BPCE. Société anonyme à directeur et conseil de surveillance au capital de 155 742 320 euros. Siège social: 50, avenue Pierre Mendès France - 75201 Paris Cedex 13. RCS Paris n° 483 465 042. Intermédiaire en assurances inscrit à l'ORIAS sous le n°08 045 100. ALTMANN + PACREAU. Getty Images - Gallery Stock. Imprimeur:

BANQUE & ASSURANCES

Renseignez-vous auprès de votre
conseiller Caisse d'Épargne ou sur:

vousetreutile.fr



VOUS ÊTRE UTILE



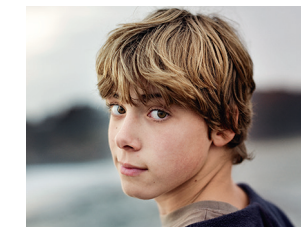
VOUS ÊTRE UTILE



**ÊTRE UTILE À CHACUN
DANS L'INTÉRÊT DE TOUS**



VOUS ÊTRE UTILE



Dès son origine, en 1818, la Caisse d'Épargne a eu pour mission d'être au service de chacun sans jamais perdre de vue l'intérêt collectif.

La création du Livret A, qui a permis à des millions de Français de se constituer une épargne sûre et disponible, en est le meilleur exemple.

Depuis, la Caisse d'Épargne n'a cessé d'innover en veillant à ce que l'intérêt particulier rejoigne l'intérêt général. Et réciproquement.

C'est ce qui fait sa différence, sa force et ses valeurs. Des valeurs partagées par 17 Caisses d'Épargne régionales et quelque 5 millions de sociétaires qui représentent près de 25 millions de clients.

25

millions de clients

5

millions de sociétaires

36 000

collaborateurs

4 200

agences

Source : rapport annuel Caisse d'Épargne 2015

ÊTRE UTILE À TOUS EN ÉTANT UTILE À CHACUN

- La Caisse d'Épargne est le premier acteur bancaire du logement social en France⁽¹⁾. Parce que nous pensons que pouvoir se loger, avoir un toit, est l'une des préoccupations premières des Français.
Permettre à chacun de se sentir chez soi, c'est ça être utile.
- La Caisse d'Épargne est le premier financeur des collectivités locales⁽²⁾. Parce que nous pensons que façonner les territoires c'est faire grandir sa région, sa commune.
Améliorer le cadre de vie de tous, c'est ça être utile.
- La Caisse d'Épargne est le partenaire de référence des artisans, des commerçants, des professions libérales et accompagne aujourd'hui près d'un professionnel sur dix. Parce que nous pensons que les professionnels jouent un rôle décisif dans le tissu économique et la vie locale.
Aider au développement des services de proximité, c'est ça être utile.
- La Caisse d'Épargne est aux côtés des entreprises, quelle que soit leur taille ou leur ambition, en étant présente sur tout le territoire. Parce que nous pensons que ce sont elles qui créent des emplois. Parce qu'en inventant, en investissant, en exportant, les entrepreneurs développent non seulement leur activité mais aussi l'économie.
Favoriser la croissance, c'est ça être utile.
- La Caisse d'Épargne accompagne 250 000 associations en France. Parce qu'encourager ceux qui animent les actions sociales, le sport ou encore la musique, c'est fédérer les habitants d'un même territoire. Nous sommes devenus le premier financeur de l'économie sociale et solidaire⁽³⁾.
Favoriser la solidarité, c'est ça être utile.
- La Caisse d'Épargne est la première banque des personnes protégées⁽⁴⁾. Parce que nous pensons qu'il est important d'aider le plus grand nombre à mieux vivre et à bien vieillir, tout comme de soutenir les plus fragiles et leurs proches dans leur vie quotidienne pour gagner en autonomie.
Permettre à tous de vivre comme tout le monde même quand on n'est pas comme tout le monde, c'est ça être utile.
- La Caisse d'Épargne est la première banque des jeunes⁽⁵⁾. Parce que nous avons toujours fait le choix d'être à leurs côtés, qu'ils soient apprentis ou étudiants, qu'ils soient en CDD, en CDI ou en intérim, ou quelles que soient les étapes de leur vie.
Agir pour l'avenir, c'est ça être utile.

Depuis près de 200 ans, la Caisse d'Épargne accompagne tous les Français, dans chacun de leurs projets, tout au long de leur vie. Tout en étant un acteur majeur de la vie économique et sociale du pays. Parce que nous pensons qu'être utile à tous ça peut être utile à chacun.

C'est cette démarche unique qui fait de nous une banque comme aucune autre.
Une banque qui envisage l'avenir avec un seul mot d'ordre : **vous être utile.**

(1) 1^{ère} banque privée du logement social en termes de collecte et de financements non réglementés (source : enquête Financement des Epl – Fédération des Epl, avril 2015). (2) 1^{er} partenaire bancaire des collectivités locales selon les données encours et nombre de clients Caisse d'Épargne au 31 décembre 2015 / déclaration Banque de France (3) 1^{er} financeur privé de l'économie sociale et solidaire en part de marché crédits. Source Banque de France sept. 2015. (4) 1^{ère} banque des personnes protégées en nombre de clients sous mesure de protection juridique (tutelle, curatelle...) (source : Banque de France). (5) 1^{ère} banque des jeunes selon le Baromètre Image Posternak-Ilop 2015 / Classement des entreprises préférées des Français des 18-24 ans en 2015.

