

5 minutes chronos

16 | NOVEMBRE 2016

LA LETTRE D'INFORMATION MÉDIA DU GROUPE BPCE



EVÈNEMENT

Le Groupe BPCE fait la part belle à l'innovation pour acculturer ses salariés

Ils étaient nombreux, les collaborateurs du Groupe BPCE, venus participer à la *digital week* du 10 au 14 octobre 2016. Il faut dire que le programme de cet évènement interne dédié aux dernières innovations expérimentées par le groupe et à l'acculturation digitale des collaborateurs, était pour le moins attractif : possibilité d'interagir avec un robot, de tester un casque de réalité virtuelle, d'aller à la rencontre de start up, de satisfaire sa curiosité sur l'intelligence artificielle ou de participer à des ateliers pratiques sur les réseaux sociaux. Avec 1154

« Avec 1154 mentions du hashtag #DigitalWeekBPCE cette 3ème édition a tenu ses promesses »

mentions du hashtag #DigitalWeekBPCE, cette troisième édition, initiative des directions Transformation digitale et Communication interne groupe, a tenu ses promesses. Plus précisément, le Groupe BPCE a présenté sa dernière innovation en matière de paiement sans contact avec la borne de don

HeOH. Du côté des Caisses d'Epargnes et d'IT-CE – la filiale informatique au service des Caisses d'Epargne et du Crédit Foncier - le Robot NAO a assuré le show, guidant ses hôtes pour leur présenter les applications de la banque à distance. Les Banques Populaires ont présenté *Mon bureau Pop*, un service digital qui s'adresse aux sociétaires, leur permettant la réservation d'espaces de travail dans les agences. Avec *Skill-gym*, les collaborateurs se forment à l'entretien commercial. Développé

par Natixis Assurances, ce simulateur d'entraînement se déroule en temps réel et offre plus de 16 millions de combinaisons possibles pour une même situation et un même objectif d'entretien. Le groupe accélère dans le domaine du digital. Toujours en association avec ses collaborateurs ! ■

LE TWEET

« #startup | Les start-up ont pour elles les idées, les grands groupes, la capacité à les industrialiser @LinkedIn »

@YvesTyrode

LE SAVIEZ-VOUS ?

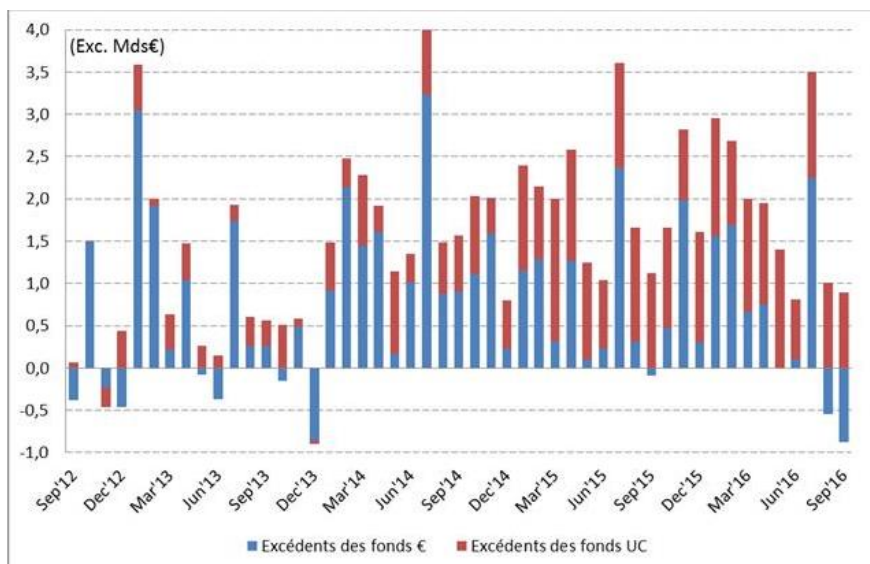
Le nouveau numéro de Cockpit, le magazine trimestriel de Banque Populaire dédié aux entreprises vient de sortir. A l'occasion du lancement de Next Innov, son nouveau programme d'accompagnement des entreprises innovantes, Banque Populaire publie une édition spéciale consacrée à l'innovation. Au sommaire de ce numéro d'automne, des portraits d'entrepreneurs et des points de vue d'acteurs de l'innovation qui font bouger leur région.

Cockpit est consultable en ligne à l'adresse suivante : http://content.banquepopulaire.fr/static/fliplibooks/cockpit_105/

DÉCRYPTAGE

En septembre 2016, la collecte nette d'assurance vie en France est nulle (après 500 millions d'euros en août), plombée par les mauvais résultats sur les fonds euros qui enregistrent leur deuxième mois consécutif de décollecte, une première depuis 2012. En effet, depuis juillet 2016, le marché euro de l'assurance vie fléchit sous l'effet du fort ralentissement des cotisations alors qu'au premier semestre 2016, les prestations avaient augmenté, grâce, notamment, à la mise en application de la loi Eckert qui supprime le délai de carence et limite les contrats en déshérence. Au-delà des craintes d'un blocage des retraités (Sapin II) en cas de hausse brutale des taux, la baisse anticipée du rendement des fonds euros d'assurance vie sous la barre des 2 % limite les arbitrages potentiels de l'épargne liquide et des livrets réglementés vers l'assurance vie.

L'ASSURANCE VIE EN EUROS EN PERTE DE VITESSE



Source : études économiques Groupe BPCE

EN APARTÉ

« En partenariat avec la Société d'Investissement de France Active (SIFA), le Groupe BPCE contribue au financement des entreprises solidaires économiquement viables à travers ses banques régionales. La SIFA propose des offres adaptées et un accompagnement entrepreneurial et relationnel. Depuis début 2016, la SIFA a financé 228 entreprises pour un montant de 14,3 millions d'euros et 5 694 emplois ont été créés ou consolidés »

Pierre-Eric Randrianarisoa, chef de projets engagement sociétal, direction du développement durable Groupe BPCE

BAROMÈTRE

La franchise atteint, avec un an d'avance, l'objectif de 40 % de femmes entrepreneures



Depuis 2013, le baromètre L'Indicateur de la Franchise Caisse d'Épargne* est le témoin privilégié de l'évolution de la franchise. Un des principaux enseignements de la 4ème édition est l'augmentation, de 13 points, du nombre de femmes franchisées : alors que les femmes représentaient 27 % des franchisés en 2013, leur proportion est passée, en 2016, à près de 40 %.

La franchise a donc, d'ores et déjà, atteint l'objectif fixé par le ministère du droit des femmes en 2013, de 40 % de femmes entrepreneures en... 2017 ! Florent Lamoureux, directeur du marché des professionnels Caisse d'Épargne, s'en félicite. « De plus en

« La franchise a d'ores et déjà atteint l'objectif fixé par le ministère du droit des femmes en 2013 »

plus de femmes créent désormais leur entreprise bien qu'elles hésitent souvent davantage que les hommes avant de se lancer ». Et le modèle de la franchise semble convenir aux femmes qui « ont autant de chances de réussir que les hommes, mais témoignent, quand on les interroge, d'un plus grand besoin d'être accompagnées et rassurées. Ce que propose la franchise avec le support des têtes de réseaux », détaille-t-il. La parité sera-t-elle atteinte dès 2017 ? Réponse dans la prochaine édition du baromètre ! »

*Etude menée du 01/09/2015 au 26/09/2016 auprès de 2053 franchisés issus de 51 réseaux de franchises

VENDÉE GLOBE

Connecté, le skipper du Banque Populaire VIII ne sera pas vraiment seul pour son tour du monde



Armel Le Cléac'h, le skipper Banque Populaire avait confié la veille des JO de Rio : « Les JO, c'est l'objectif final de quatre ans de travail pour eux. Comme le Vendée Globe pour moi ». Pour ce tour du monde en solitaire, Banque Populaire a décidé d'offrir la possibilité aux passionnés de voile de vivre la course d'Armel Le Cléac'h. Le monocoque Banque Populaire VIII est équipé pour transmettre instantanément des photos, des vidéos, relayer les temps forts de la course et les interventions de son skipper. A quelques jours du grand départ, qui aura lieu le 6 novembre aux Sables d'Olonne, Banque Populaire offre l'opportunité à tous les fans connectés de suivre de façon presque instantanée, les moments forts de la course. Grâce au

compte Twitter @VoileBanquePop et aux hashtags #AllezArmel et #PassionVoile, chacun pourra participer et encourager le skipper. Le meilleur tweet d'encouragement, sélectionné par Armel Le Cléac'h, a d'ailleurs été reproduit sur la coque du Banque Populaire VIII. Chaque actualité sera également relayée sur la page Facebook Voile Banque Populaire et des photos inédites seront postées sur le compte Instagram Voile Banque Populaire. Enfin, le site Internet voile.banquepopulaire.fr proposera en live des news et des informations sur l'avancée du bateau, et sera enrichi quotidiennement de nouveaux contenus. Restez connectés ! »

« le meilleur tweet a été reproduit sur la coque du bateau »

UNE QUESTION À...



Laurent Roubin, Membre du directoire, Directeur général en charge de la Banque commerciale et Assurance Groupe BPCE

Qu'est-ce qui encourage le Groupe BPCE à se positionner sur le marché de l'épargne solidaire ?

L'an dernier, les Français ont déposé 1,62 milliard d'euros sur des produits d'épargne solidaire soit la plus forte collecte jamais enregistrée. Ce marché émergent ambitionne d'atteindre 1 % de l'épargne gérée en 2020. C'est encore modeste mais c'est important pour le Groupe BPCE à plusieurs titres. Tout d'abord, le groupe est leader de l'épargne solidaire avec 43 % de la collecte et 42 % des encours gérés, grâce à l'implication de nos grands opérateurs : Natixis, les Caisses d'Épargne et les Banques Populaires dont le Crédit Coopératif. Ensuite, la diversité des produits labellisés par Finansol, des livrets aux fonds, en passant par le soutien direct aux entreprises solidaires, est conforme à la vocation de nos banques coopératives, au service du tissu économique local. Enfin, le secteur est un champ d'innovations financières en phase avec l'essor des acteurs de l'économie sociale et solidaire, lesquels, à leur façon, veulent aussi grandir autrement »

BAROMÈTRE : LE GROUPE BPCE, PLUS QUE SOLIDAIRE



L'IMAGE DU MOIS

C'est parti pour Armel
Le Cléach !

Le 6 novembre,
le skipper sera au
départ du Vendée
Globe pour un tour du
Monde sur le Mono
Banque Populaire VIII



Copyright Y. Zedda

RENDEZ-VOUS



6 NOVEMBRE :

Départ des Sables d'Olonnes du Vendée Globe avec, à la barre du monocoque Banque Populaire VIII, le célèbre skipper Armel le Cléach'.



8 NOVEMBRE :

Résultats financiers du troisième trimestre et des neuf premiers mois de 2016 du Groupe BPCE

LU DANS LA PRESSE

L'Agefi Hebdo, 27 octobre 2016

« L'accord de Paris signé le 22 avril 2016 a balayé 20 ans d'échecs des précédents sommets du climat. Cet accord place subitement la finance comme l'acteur essentiel permettant de traduire en actes l'engagement des Etats. »

Arnaud Berger, directeur du développement durable, Groupe BPCE

Entreprises et Carrières, 18 octobre 2016

« Convaincus que notre pérennité tient à l'équilibre entre performance économique, satisfaction clients et conditions de travail, nous avons voulu encadrer les pratiques des entreprises par cet accord [accord triennal sur les conditions de travail de la branche Banque Populaire] et promouvoir une approche préventive. Signé par quatre organisations syndicales totalisant 77 % de représentativité, ce texte donne une impulsion aux négociations locales. »

Jérôme Le Segretain, directeur pilotage des transformations et conduite du changement à la DRH du Groupe BPCE

L'Agefi Hebdo, 20 octobre 2016

« La création joue clairement un rôle d'alternative au salariat par l'auto-emploi et témoigne à la fois de l'hybridation croissante des statuts (salarié, microentrepre-

neur...) et de l'expansion d'une nouvelle économie contournant de facto les rigidités du droit du travail. Permet-elle véritablement d'accroître la compétitivité et l'efficacité des entreprises, on peut en douter. Non seulement la grande vague des microentrepreneurs se brise sur la digue du premier emploi salarié, mais la création semble délaisser les projets dépassant le stade de la microentreprise. »

Alain Tourdjman, directeur des études économiques, Groupe BPCE

Entreprise et Carrières, 4 octobre 2016

À l'issue d'un semestre de négociations, BPCE a signé le 26 septembre un nouvel accord de classifications pour sa branche des Caisses d'épargne, avec 5 syndicats sur 7, soit 71 % de représentativité. Objectif : donner plus de visibilité aux salariés sur leurs évolutions de carrière et faciliter la GPEC au sein du groupe. « Nous sortons du principe 1 emploi = 1 classification, qui imposait à un salarié de changer d'emploi pour progresser », se réjouit **Hervé d'Harcourt**, directeur de la stratégie et du développement social. Cette règle, inscrite dans le précédent accord de 2003, avait généré la création de plusieurs milliers d'emplois locaux, aux dénominations et aux contours variés.

La présente e-newsletter et ses contenus sont fournis uniquement à des fins d'information sur l'activité du Groupe BPCE à la presse. Les analyses et opinions mentionnées dans ce document représentent la vision de(s) auteur(s) mentionné(s), à la date mentionnée et peuvent être soumis à changements. Les informations diffusées ne sauraient en aucun cas être interprétées comme un démarchage, un conseil, une offre de services et/ou de produits du Groupe BPCE. BPCE décline en conséquence toute responsabilité : en cas d'imprécision, inexactitude, erreur ou omission portant sur des informations disponibles sur la e-newsletter ; pour tous dommages, directs et/ou indirects, quelles qu'en soient les causes, origines, nature ou conséquences, provoqués à raison de l'accès de quiconque à la e-newsletter, de l'utilisation qui pourrait en être faite par des tiers et/ou de décisions prises sur la base d'une information contenue sur la e-newsletter.

Émetteur : BPCE, 50 avenue Pierre Mendès France, 75013 Paris

Directeur de la rédaction : Sabine Baudin-Delmoite, directrice des relations presse et de la e-réputation du Groupe BPCE

Rédacteurs : Marie de Clercq, Ulric Streit, Jennyfer Sensiau, Anne-Laure Declaye - Maquette : Sandra Tran Quang, Gaëlle Yollant