



# BPCE L'Observatoire Agriculture-Viticulture

Résultats de l'étude 2023

# Présentation de l'enquête

“  
Comprendre  
les mutations agricoles /  
viticoles et leurs enjeux  
économiques,  
pour mieux les accompagner”



- Enquête **téléphonique**
- Terrain : **16 janvier au 16 février 2023**
- Echantillon : **1251 chefs d'exploitation**
  - France métropolitaine
  - hors pêche
  - moyennes et grandes exploitations, soit **~300.000 exploitations**
  - dont sur-échantillon de 200 viticulteurs
- 3<sup>e</sup> édition de l'enquête (précédentes enquêtes en 2019 et 2021)

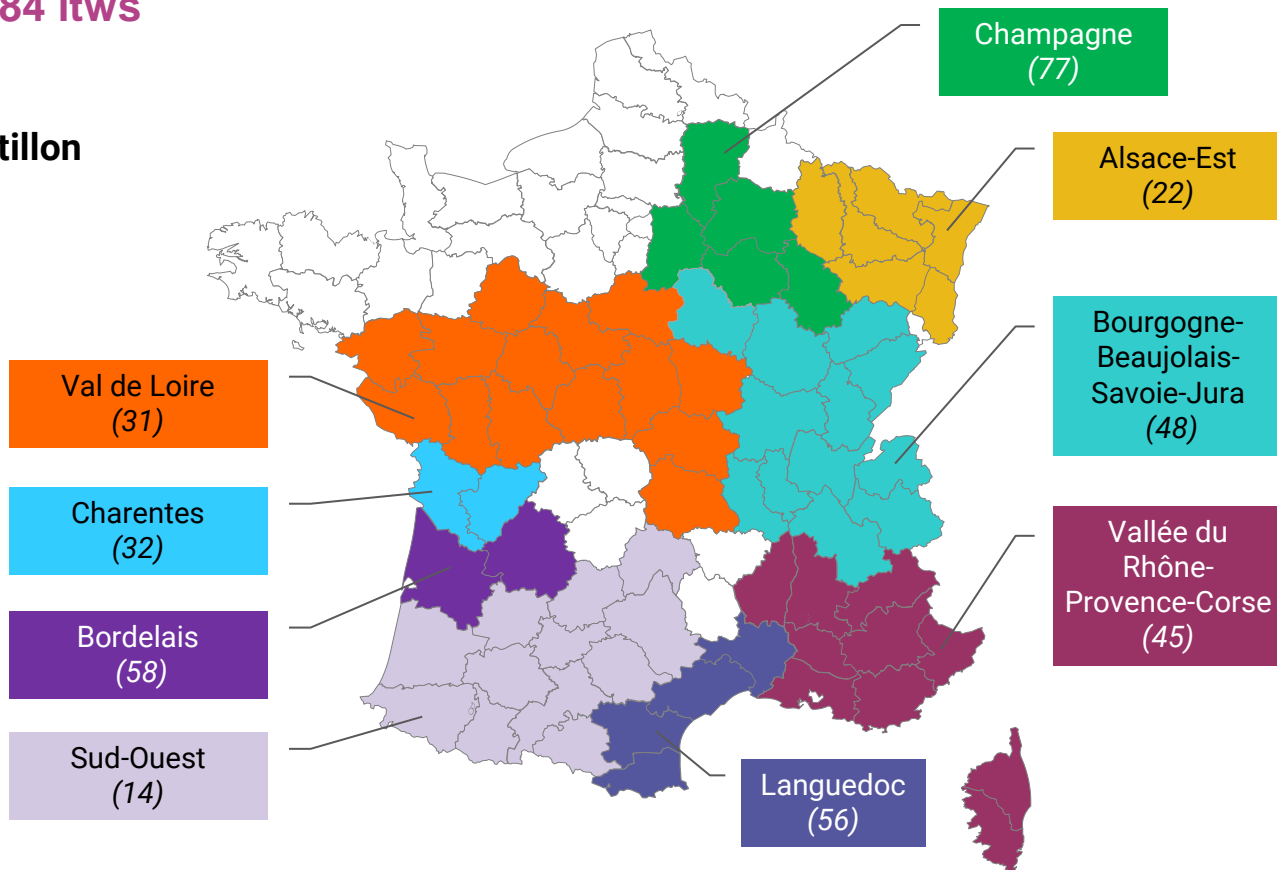


*Un sondage réalisé avec BVA, un des leaders des études agricoles depuis 1970.*

# Focus viticulture

Un échantillon de 384 itws

Structure de l'échantillon  
par bassin viticole  
(nb d'itws)



# Sommaire

## 1. UNE EMBELLIE, MAIS TOUJOURS DES INQUIÉTUDES

- Situation économique : chiffre d'affaires et rentabilité
- Défis et préoccupations : renouvellement, choc inflationniste, enjeux RH, aléas climatiques
- Quelles perspectives d'investissement ?

## 2. QUELLES TENDANCES DE MOYEN-LONG TERME ?

- Stratégie de croissance et modèle entrepreneurial
- Diversification : production d'énergie, vente directe, tourisme, transformation...
- Agriculture durable
- Coopération et mutualisation

## 3. TYPOLOGIE DES MODÈLES DE TRANSFORMATION

| 01

**UNE EMBELLIE, MAIS TOUJOURS  
DES INQUIÉTUDES**

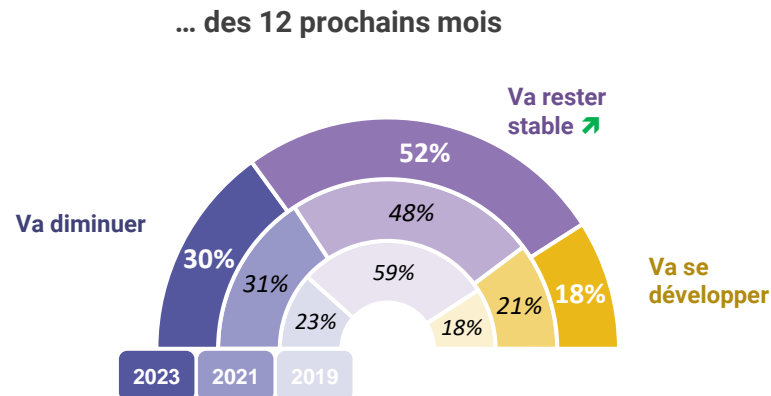
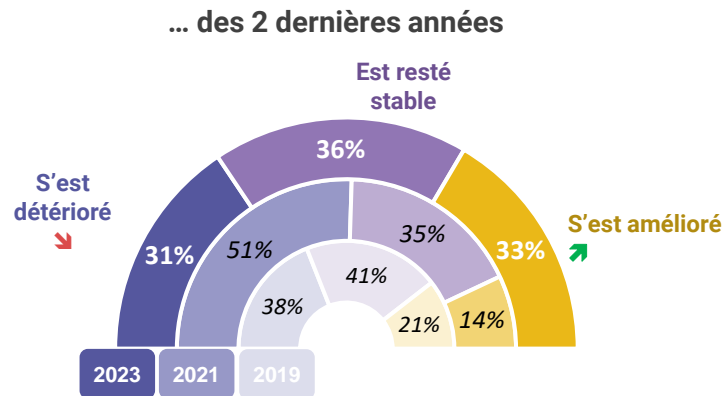
# Situation économique

## Chiffre d'affaires : une embellie passée, des perspectives stables

Q13. Au cours des 2 dernières années, diriez-vous que le chiffre d'affaires de votre exploitation ...? (Base hors NSP : 1 239)

Q14. Au cours des 12 prochains mois, pensez-vous que le chiffre d'affaires de votre exploitation aura tendance à ...? (Base hors NSP : 1 126)

### Perception de l'évolution du CHIFFRE D'AFFAIRES au cours...



- Signe d'une **embellie**, **1/3 des exploitants** ont constaté une hausse de leur chiffre d'affaires au cours des 2 dernières années (+19 pts vs 2021), notamment les **jeunes < 40 ans** (39%) et les exploitations dont le **CA est > 750 k€** (50%).
- A l'inverse, **25%** des exploitants s'inscrivent dans une **trajectoire de diminution** de leur chiffre d'affaires, aussi bien passée qu'anticipée, et **39%** de **stabilité** passée et future.

Source : Enquête Agriculture-Viticulture BPCE-BVA, 2023

# Situation économique

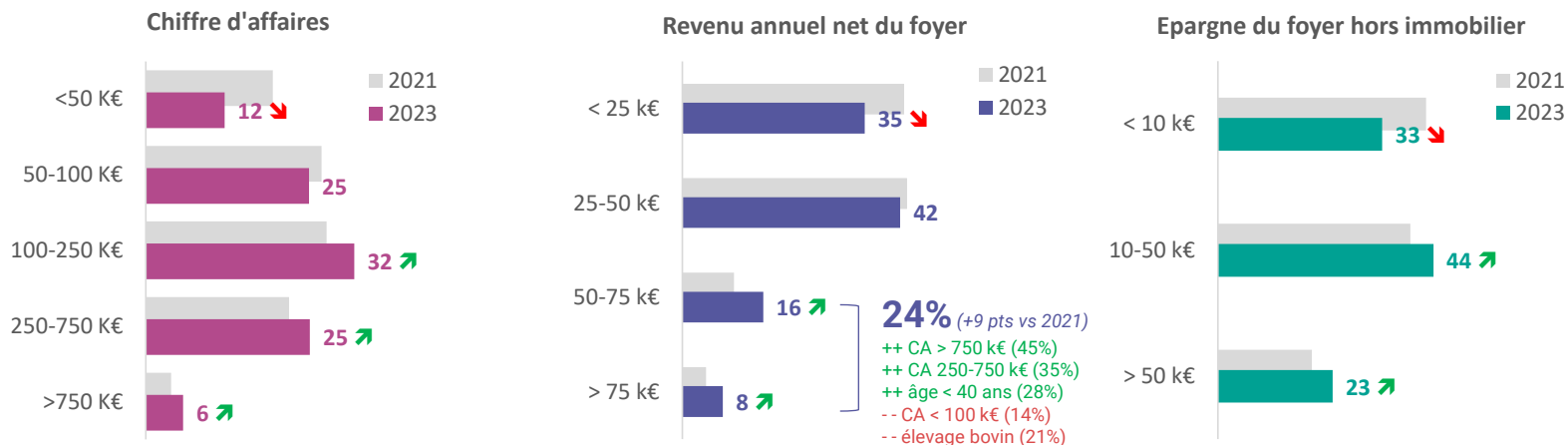
## Une perception confirmée par des indicateurs en hausse, y compris les revenus foyer

Quel est approximativement le chiffre d'affaires de votre exploitation (Hors Taxes), avec subvention ?

Quel est approximativement le revenu annuel net total de votre foyer, y compris les allocations familiales et les pensions ?

En dehors de l'immobilier, l'épargne de votre foyer se situe environ à ...

### Répartition par chiffre d'affaires, revenu et niveau d'épargne - Hors NC / NSP (~15%), en %



- Les chiffres d'affaires déclarés sont en hausse, avec probablement un **effet cumulé de l'inflation**, d'un bon **niveau d'activité** et d'une tendance de long terme de **croissance en taille** des exploitations
- Cela se traduit par une hausse des revenus et de l'épargne déclarés : la corrélation est forte entre le revenu du foyer et le chiffre d'affaires de l'exploitation

Source : Enquête Agriculture-Viticulture BPCE-BVA, 2023

# Situation économique

## En revanche, la rentabilité reste un sujet de préoccupation majeure

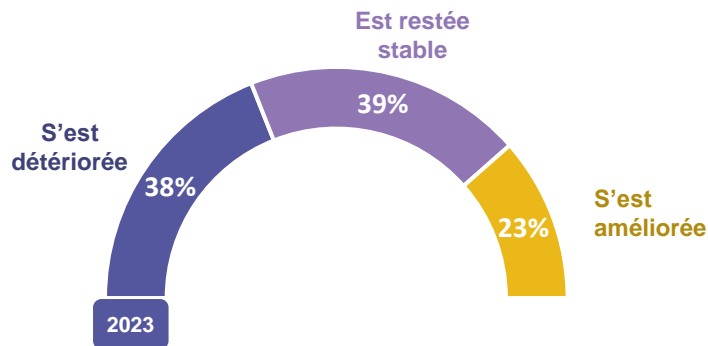
Q13 bis. Et diriez-vous que votre rentabilité..... ? (Base hors NSP : 1 234)

Q14 bis. Et diriez-vous que votre rentabilité aura tendance à..... ? (Base hors NSP : 1 130)

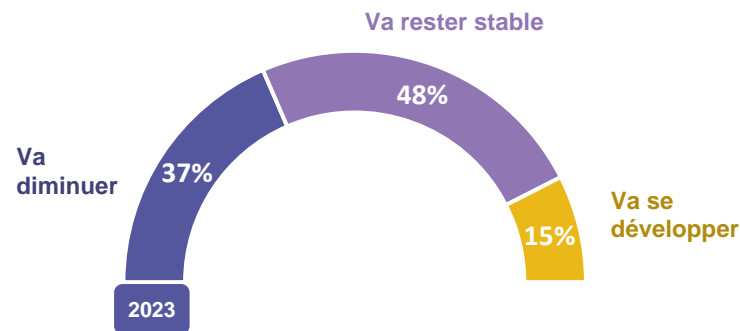
NEW 2023

### Perception de l'évolution de la RENTABILITÉ au cours...

... des 2 dernières années



... des 12 prochains mois



- Les perceptions sur la rentabilité future sont plus **contrastées**, avec des profils d'exploitations à la fois plus optimistes et plus pessimistes sur l'évolution de leur rentabilité (>750K€ et maraîchage).
- En viticulture, les exploitants du **Bordelais** et du **Languedoc** sont les plus **inquiets** sur leurs perspectives futures, avec près d'un viticulteur sur deux qui envisage une détérioration de sa rentabilité.

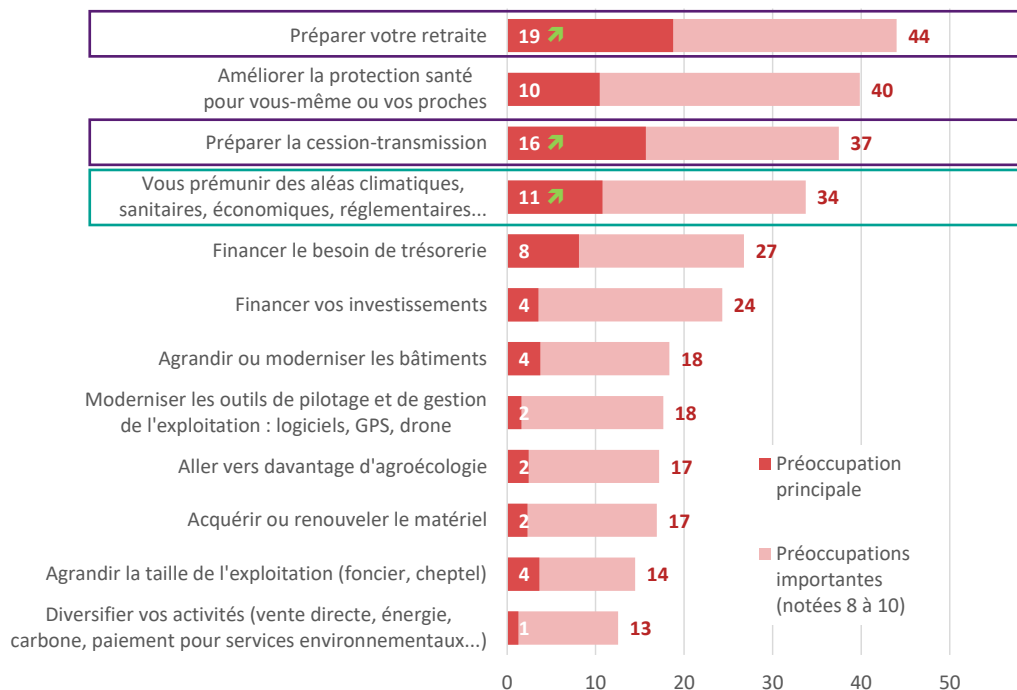
Source : Enquête Agriculture-Viticulture BPCE-BVA, 2023



# Des défis multiples

## Les préoccupations majeures : retraite / cession-transmission, santé, aléas climatiques

Préoccupations des agriculteurs-viticulteurs (en %)



Source : Enquête Agriculture-Viticulture BPCE-BVA, 2023

### #1 et #2

La **retraite** et la **cession-transmission** sont désormais les préoccupations **principales** pour **35%** des agriculteurs-viticulteurs (+7 pts vs 2021)

### #3

La gestion des **aléas** climatiques, sanitaires, économiques, réglementaires... devient la 3<sup>e</sup> principale préoccupation (vs 5<sup>e</sup> en 2021, +2 pts)

++ Fruits, légumes, fleurs (18%)

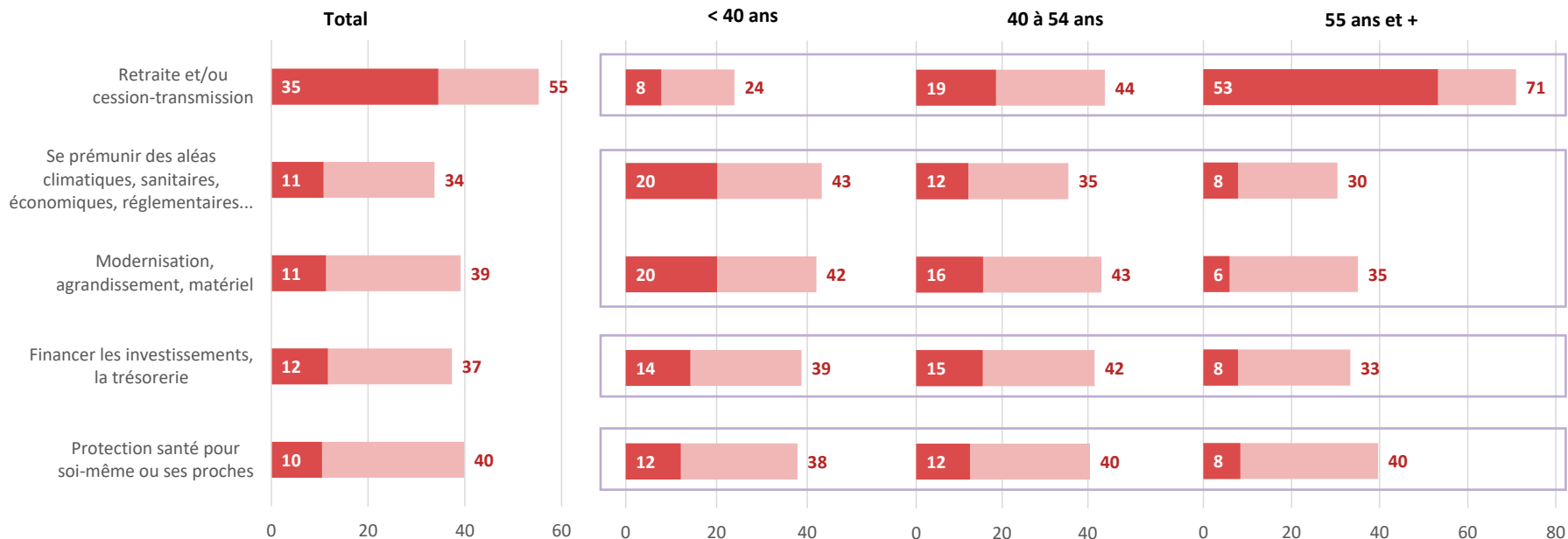
**3,8**  
préoccupations importantes en moyenne (vs 3,7 en 2021)

# Préoccupations

Des préoccupations très différenciées selon l'âge et la génération

Préoccupation des agriculteurs-viticulteurs par âge – En %

■ Préoccupation importante (notée 8 à 10) ■ Préoccupation principale



Source : Enquête Agriculture-Viticulture BPCE-BVA, 2023

# Focus viticulture

Des spécificités liées au coût du foncier et une sensibilité aux enjeux de durabilité

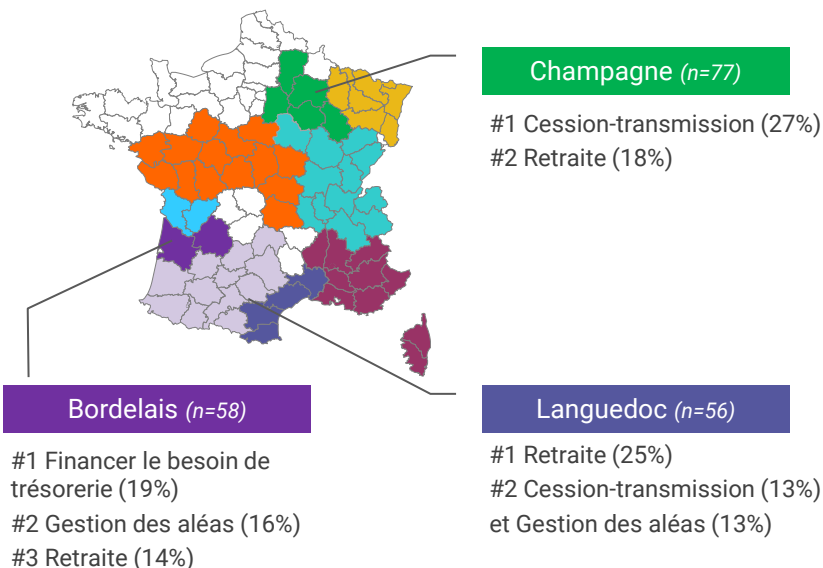


Quelles différences entre les préoccupations  
des viticulteurs et des agriculteurs ?  
(préoccupation importante, notée 8 à 10)

Surreprésentées parmi les viticulteurs	Sous-représentées parmi les viticulteurs
<ul style="list-style-type: none"><li>Aller vers davantage d'<b>agroécologie</b> (+5 pts)</li><li>Acquérir ou renouveler le <b>matériel</b> (+4 pts)</li><li>Préparation la <b>cession-transmission</b> (+3 pts)</li><li>Vous prémunir des <b>aléas</b> (+ 3 pts)</li></ul>	<ul style="list-style-type: none"><li><b>Agrandir la taille</b> de l'exploitation (- 5 pts)</li><li>Agrandir ou moderniser les <b>bâtiments</b> (-5 pts)</li></ul>

Source : Enquête Agriculture-Viticulture BPCE-BVA, 2023

Préoccupations principales  
selon les vignobles



# En toile de fond, le renouvellement

Un renouvellement massif à venir, un horizon qui se rapproche

La moitié des exploitants pourrait partir en retraite dans les 10 ans

**49%** ↗

++ CA < 50 k€ (59%)  
-- CA > 750 k€ (42%)  
-- Vignerons (43%)

des agriculteurs-viticulteurs ont **55 ans ou plus** (+4 pts vs 2021)

**53 ans**

âge moyen des exploitants (52 ans en 2021)

= Idem viticulteurs

**1997**

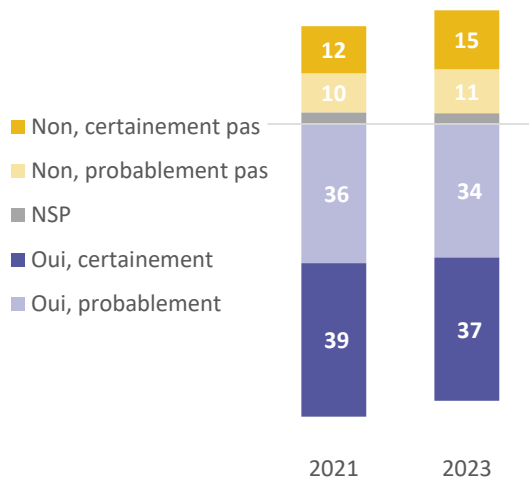
année moyenne d'installation sur l'exploitation (1996 en 2021)

= Idem viticulteurs

Source : Enquête Agriculture-Viticulture BPCE-BVA, 2023

Un chiffre confirmé par les intentions d'arrêt d'activité d'ici à 5 ans, qui concernent 1/4 des exploitants (contre 1/5 en 2021)

Dans les 5 ans pensez-vous que vous travaillerez toujours sur votre exploitation ?



**26%** ↗

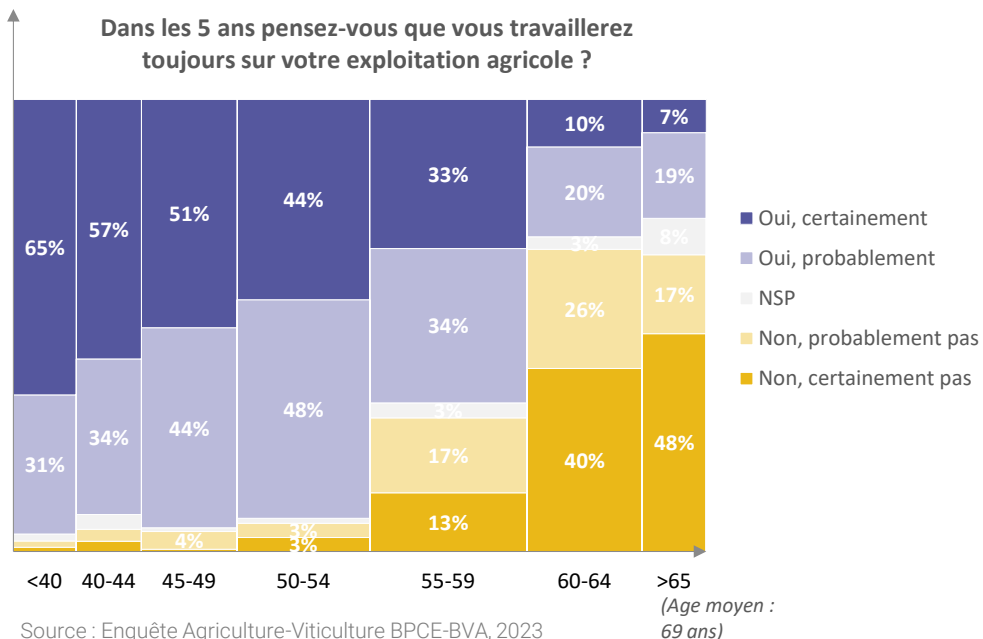
des agriculteurs-viticulteurs pensent ne plus travailler sur leur exploitation d'ici 5 ans (+4 pts vs 2021)

++ CA < 50 k€ (31%)  
-- CA > 750 k€ (19%)  
= Idem viticulture

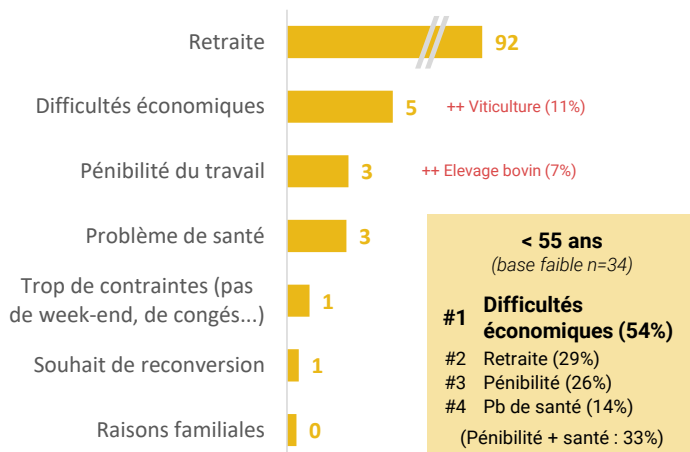
# Renouvellement

## Les intentions d'arrêt d'activité sont essentiellement liées à la retraite

Avant 55 ans, très peu d'agriculteurs-viticulteurs envisagent d'arrêter leur activité (<5%), leur motif #1 étant les difficultés économiques, avant la pénibilité, les contraintes ou les souhaits de reconversion. De fait, la retraite est de loin la principale raison d'arrêter son métier d'exploitant (92%).



### Pour quelles raisons pensez-vous ne plus travailler sur votre exploitation dans les 5 ans ?









(Base Ne pense pas travailler sur leur exploitation : 329)

# L'enjeu de la reprise

41% des exploitants > 55 ans déclarent la reprise assurée, en baisse de 4 pts vs 2021

**Agriculteurs-viticulteurs > 55 ans**

**Concernant l'avenir de votre exploitation de quelle situation êtes-vous le plus proche ?**

		Forme juridique		Chiffre d'affaires				Viticulture 	Age		
		individuelle	société	<50 k€	50-100 k€	100-250 k€	>250 k€		55-59	60-64	65 et +
La reprise est assurée		34	51	38	33	44	44	46	35	44	49
Vous n'êtes pas encore sûr mais vous devriez avoir un repreneur		27	25	21	32	26	32	23	26	30	20
Vous espérez avoir un repreneur mais vous ne savez pas encore qui		17	13	9	18	17	14	14	20	11	11
Votre exploitation va probablement ne pas être transmise		14	7	25	11	8	8	14	10	12	14
NSP		8	3	8	6	6	2	2	9	3	5

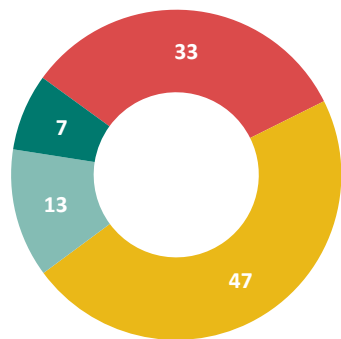
n=597
n=351
n=246
n=76
n=127
n=156
n=150
n=177
n=273
n=212
n=112

Source : Enquête Agriculture-Viticulture BPCE-BVA, 2023

# Le choc de l'inflation

Un impact important pour 80% des exploitants, dont 33% « très important »

Impact de la crise inflationniste et de la hausse des coûts de l'énergie sur l'activité (en %)



■ Très important  
■ Plutôt important  
■ Plutôt pas important  
■ Pas important

**80%**

des agriculteurs-viticulteurs déclarent un **impact important** de l'inflation

++ CA < 50 k€ (90%)  
++ Fruits, légumes, fleurs (85%)  
-- Autre élevage (73%)  
= Viticulteurs (77%)

- **L'impact du choc inflationniste est massif** : la quasi-totalité des agriculteurs-viticulteurs se déclarent touchés (80%), notamment les plus petites exploitations (90% pour les CA < 50 k€).
- L'inflation a certes un **double effet** – hausse des coûts d'exploitation (énergie, intrants...) et/ou hausse, sur certains marchés, des prix de vente – mais elle est davantage associée, parmi les répondants, à une **détérioration des chiffres d'affaires**. Des effets négatifs qui l'emportent sur les effets positifs.

Source : Enquête Agriculture-Viticulture BPCE-BVA, 2023

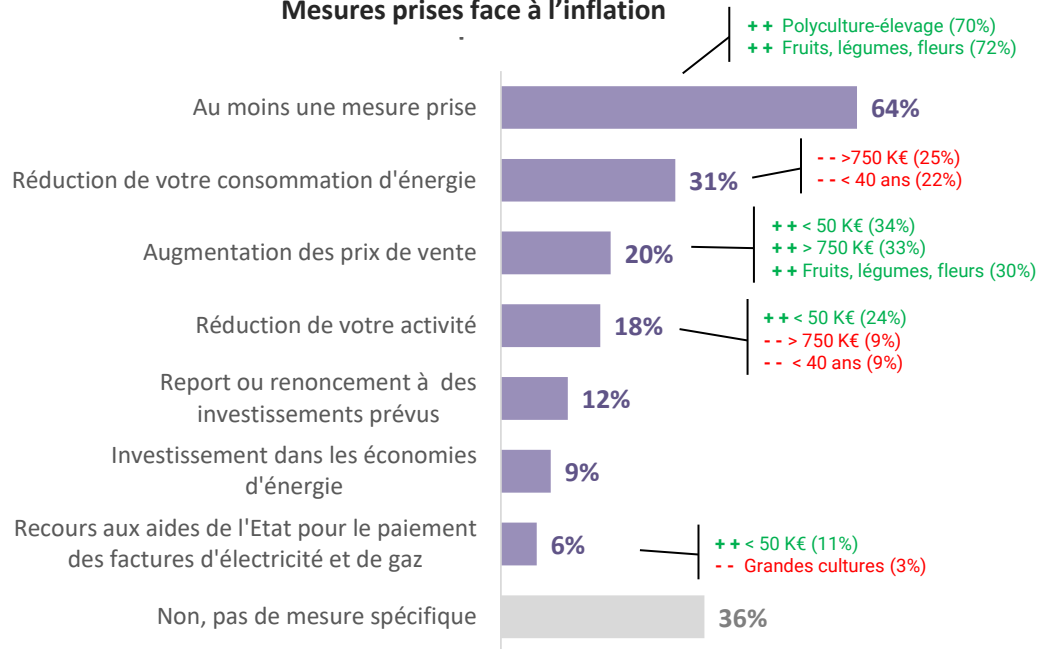
NEW 2023

Q58. Diriez-vous que l'inflation et la hausse des coûts de l'énergie de 2022 ont eu un impact sur votre activité ... Nouvelles questions 2023

# Le choc de l'inflation

Face à l'inflation, des mesures de nature et d'ampleur différentes

## Mesures prises face à l'inflation

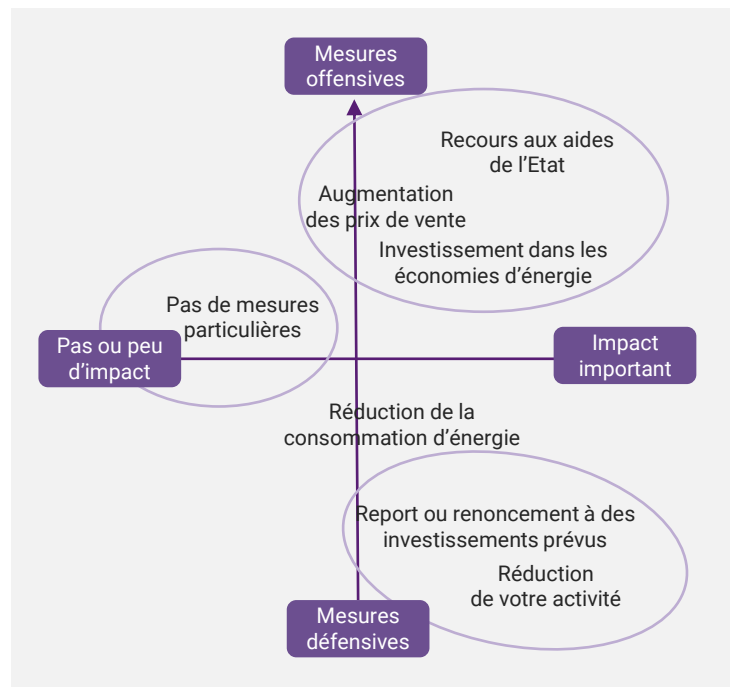


Source : Enquête Agriculture-Viticulture BPCE-BVA, 2023

NEW 2023

Q59. Et face à cette inflation et à la hausse des coûts de l'énergie, quelles mesures avez-vous prises en 2022 ? (Base totale : 1 251)

## Des mesures offensives ou défensives, des marges de manœuvre inégales

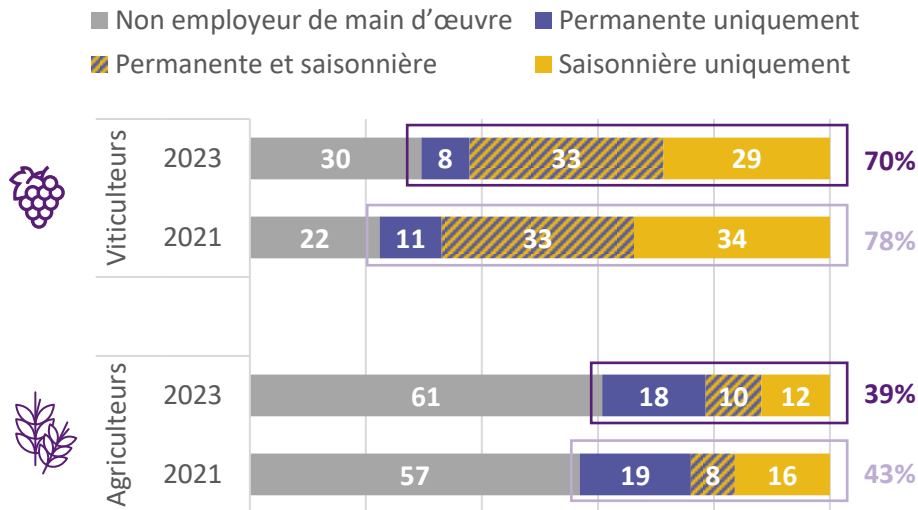




# Enjeux RH

## Un recul de l'emploi de main d'œuvre saisonnière

Part des exploitants employeurs - En %



**70 %**  
des  
viticulteurs

**39 %**  
des  
agriculteurs

sont **employeurs**

La part des exploitants employeurs de main d'œuvre a **baissé** depuis 2021, notamment parmi les viticulteurs (-8 pts) en raison d'un moindre recours à la main d'œuvre saisonnière.

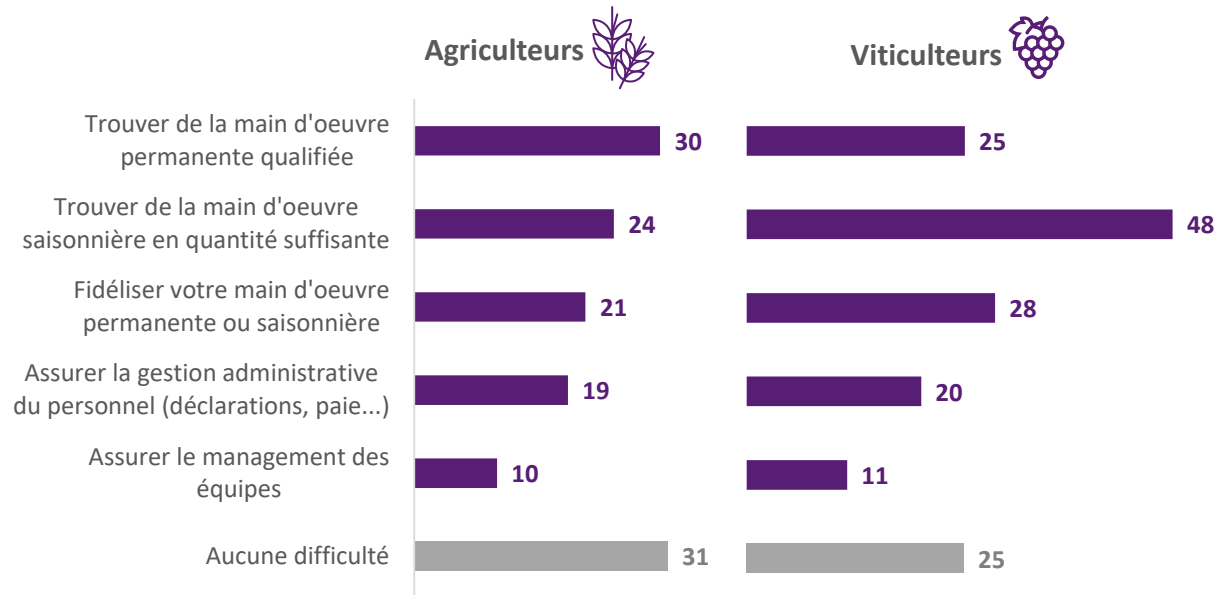
Source : Enquête Agriculture-Viticulture BPCE-BVA, 2023  
Q12. Etes-vous employeur de main d'œuvre ... ? (Base Totale : 1 251)

# Enjeux RH

## Des difficultés persistantes à attirer et fidéliser la main d'œuvre

- Les problématiques de main d'œuvre sont prégnantes pour les exploitants employeurs : **75% des viticulteurs** et **69% des agriculteurs** déclarent **au moins une difficulté**.
- La moitié des viticulteurs déclarent des difficultés pour **trouver de la main d'œuvre saisonnière**, mais aussi la **fidéliser** (28%).
- Les employeurs de **main d'œuvre saisonnière** sont plus nombreux à être **pessimistes sur leur rentabilité future** (44% vs 37% en moyenne), signe d'inquiétudes sur les coûts salariaux et de recrutement, voire de disponibilité de main d'œuvre.

### Principales difficultés en tant qu'employeur



Base : agriculteurs employeurs (n=353)

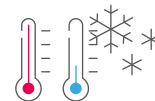
Base : viticulteurs employeurs (n=278)

Q12 bis. Parmi les difficultés suivantes, lesquelles rencontrez-vous en tant qu'employeur ?

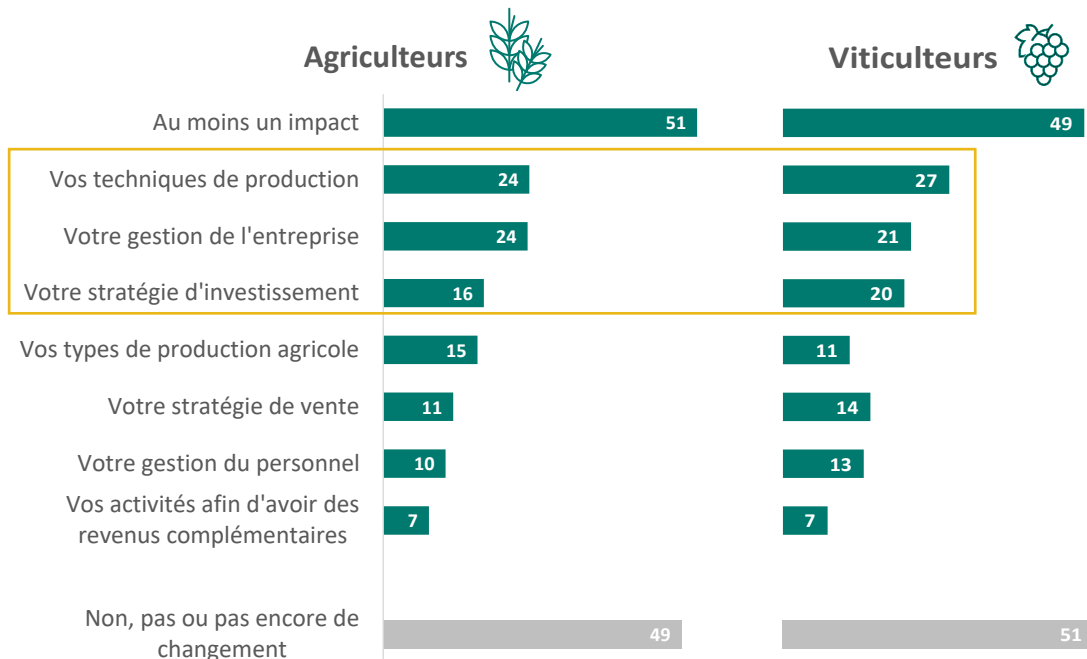
Source : Enquête Agriculture-Viticulture BPCE-BVA, 2023

# Aléas climatiques

## Des impacts opérationnels pour un agriculteur-viticulteur sur deux



### Impact des aléas climatiques



- Près de **la moitié des agriculteurs et des viticulteurs** disent avoir modifié un ou plusieurs facteurs de pilotage de leur exploitation en raison des aléas climatiques.
- La filière **viticole** est plus susceptible de modifier ses **techniques de production** et sa **stratégie d'investissement** que la filière agricole.
- Modifier la stratégie d'investissement ne veut pas dire la réduire mais plutôt **investir différemment**.
- Les **très petites exploitations** sont plus affectées par les aléas climatiques : **21%** ont du modifier leur **stratégie de vente** (vs 12% dans l'ensemble).

Source : Enquête Agriculture-Viticulture BPCE-BVA, 2023


Q57. Est-ce que les aléas climatiques des 2 dernières années, notamment le gel et la sécheresse, vous conduisent à modifier : (Base totale : 1 251)

NEW 2023

# Investissements

Au global, un recul des perspectives d'investissement

## Investissements envisagés au cours des 2 prochaines années

Viti
52
35
18
20
15
16
12
12
8
7

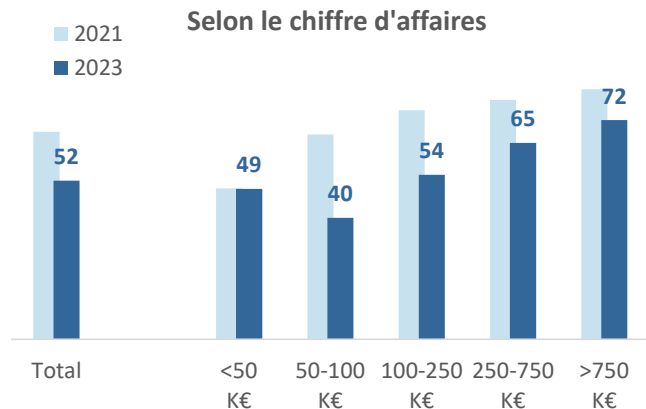
- Une **baisse d'environ 15 pts** des projets d'investissements à deux ans
- La baisse porte notamment sur **l'acquisition ou le renouvellement d'un matériel**, qui reste néanmoins le principal projet d'investissement (34%, - 14 pts vs 2021). Cette baisse peut s'interpréter comme une forme d'**attentisme**, mais aussi le contrecoup d'années de ventes au plus haut : un effet de **rationalisation** et/ou de **cycle d'investissement**.

Source : Enquête Agriculture-Viticulture BPCE-BVA, 2023 Q46. Dites-moi si vous envisagez les investissements suivants au cours des deux prochaines années ? (Base totale : 1251, base viti : 384)  
Liste modifiée en 2023 : L'item « La production d'énergie et la gestion des ressources (eau, déchets) » a été supprimé et remplacé par 3 items « Production d'énergie », « Investissements d'économie d'énergie » et « Création de réserves d'eau, meilleure gestion de l'irrigation ».

# Investissements

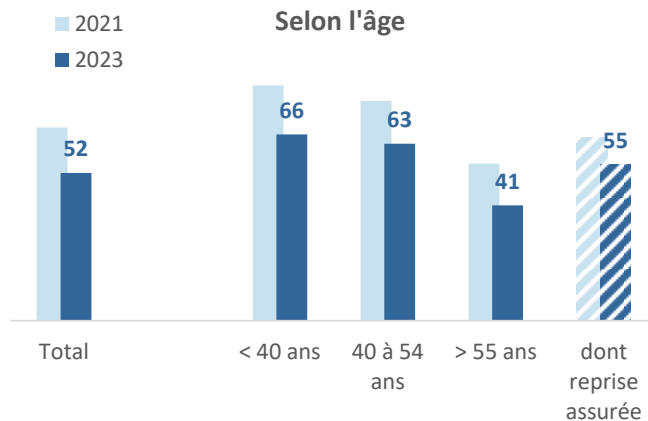
... mais une vision plus nuancée selon le chiffre d'affaires et l'âge de l'exploitant

Investissements envisagés au cours des 2 prochaines années



Les **exploitations les plus grandes** restent les **championnes** des investissements. Elles sont les plus nombreuses à investir dans le **matériel**, les **bâtiments**, ainsi que la **production d'énergie** et les **économies d'énergie**.

La **baisse** la plus marquée porte sur les **exploitations intermédiaires** (-25 pts pour les CA 50-250 k€).



L'âge est le 2<sup>e</sup> critère le plus déterminant, les **jeunes exploitants** ayant **davantage tendance à investir**, notamment sur **l'extension / modernisation des bâtiments et l'achat de terres / vignes**.

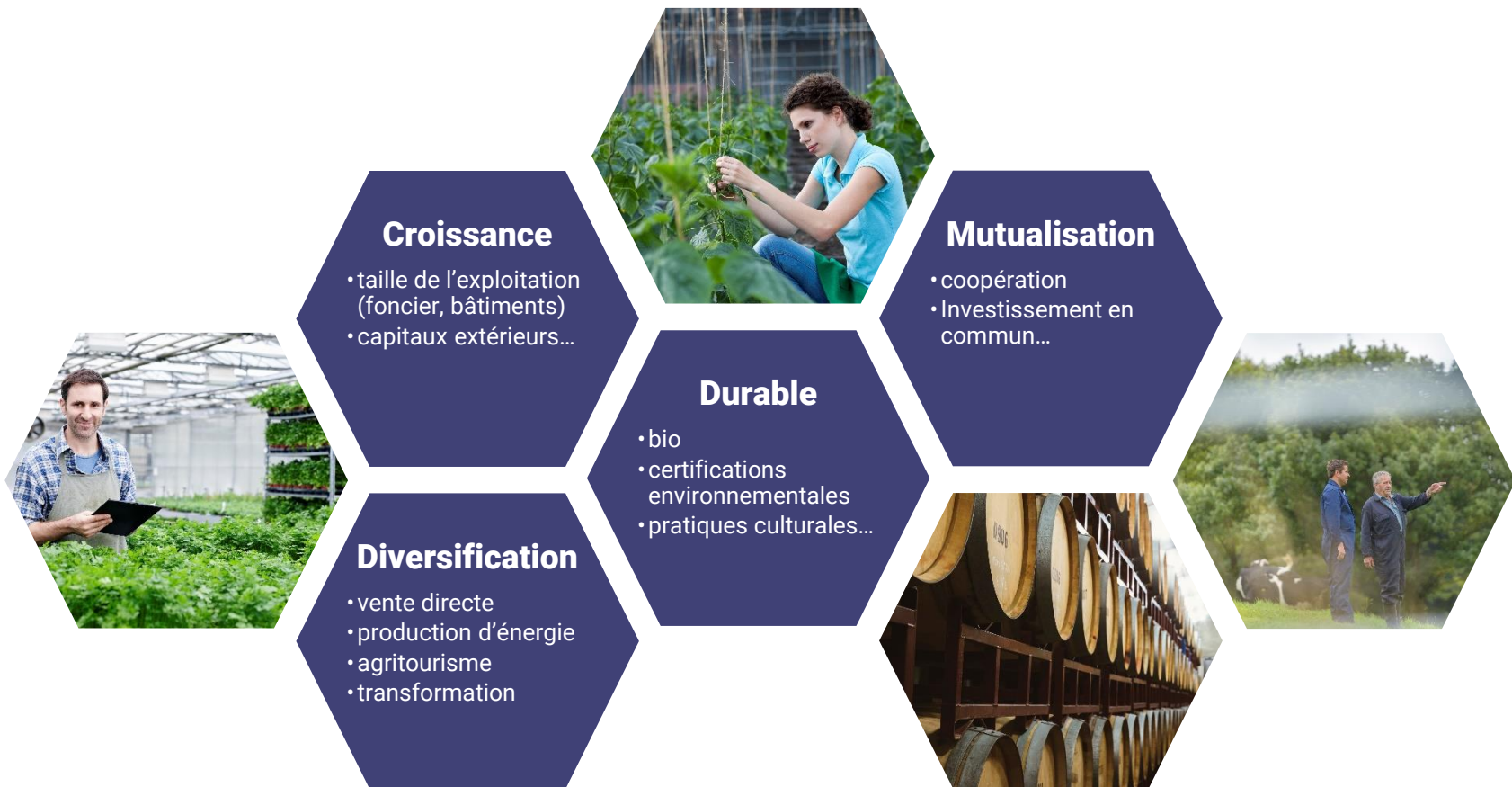
Chez les **>55 ans**, la **perspective de la reprise** permet de maintenir un bon niveau d'investissement.

Source : Enquête Agriculture-Viticulture BPCE-BVA, 2023

# | 02

## **QUELLES TENDANCES DE MOYEN-LONG TERME ?**

# Notre grille d'analyse : 4 tendances



# Croissance et concentration

## Agrandir l'exploitation pour atteindre une taille critique

- Une tendance longue de **concentration** des exploitations agricoles, avec une croissance de la taille moyenne des exploitations
- L'émergence d'un modèle d'entreprise agricole se rapprochant de **logiques de PME**

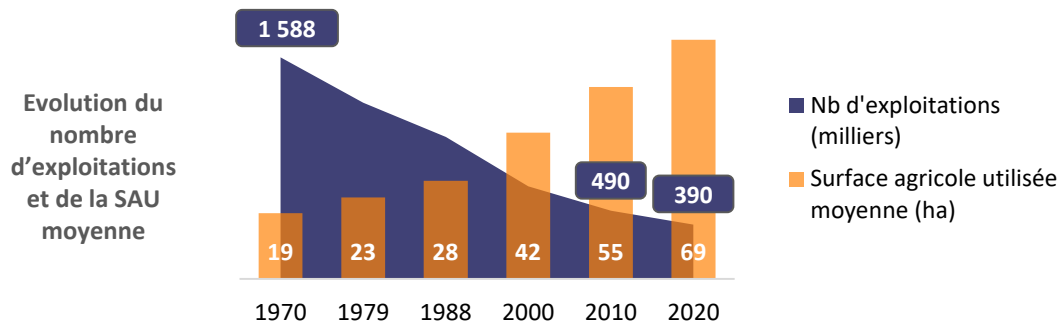
**17 %**

prévoient d'investir dans l'achat ou la reprise en fermage de **nouvelles terres ou vignes**

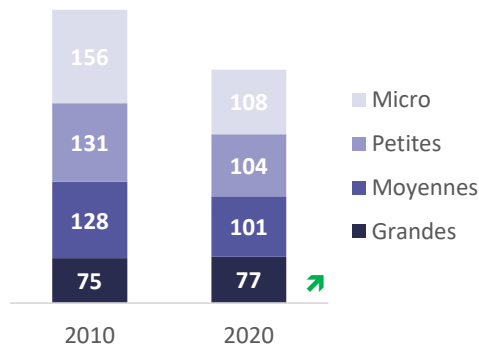
**23 %**

des agriculteurs-viticulteurs projettent d'investir dans **l'extension ou la modernisation des bâtiments** dans les 2 ans à venir

Source : Enquête Agriculture-Viticulture BPCE-BVA, 2023

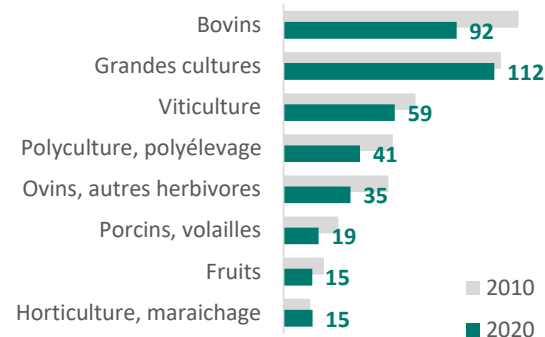


Nb d'exploitations selon la taille économique (en milliers)



Sources : Agreste - Recensements agricoles

Nb d'exploitations selon l'activité dominante (en milliers)





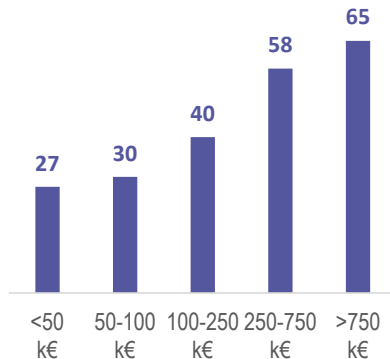
# Modèle entrepreneurial

## Des entreprises agricoles-viticoles qui restent familiales

**43%**

des exploitations sont sous forme **sociétaire**, en corrélation forte avec la taille

Part des sociétés selon le chiffre d'affaires



Source : Enquête Agriculture-Viticulture BPCE-BVA, 2023



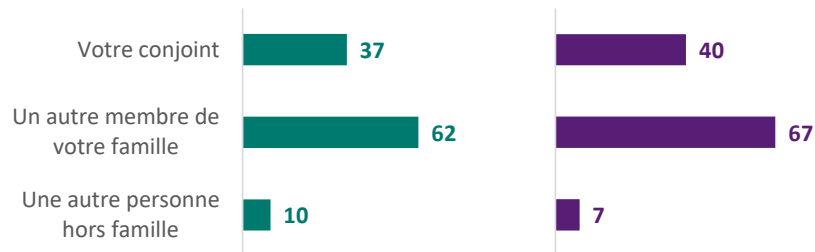
**Agriculteurs**

**Viticulteurs**



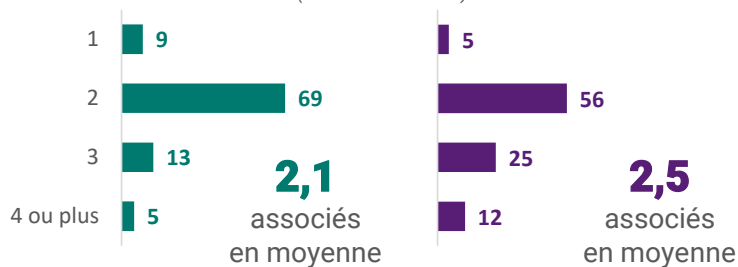
### Avec qui êtes-vous associé ?

(Base sociétés : 543 – plusieurs réponses possibles)



### Nb d'associés

(Base sociétés : 543)



**13%** ↓

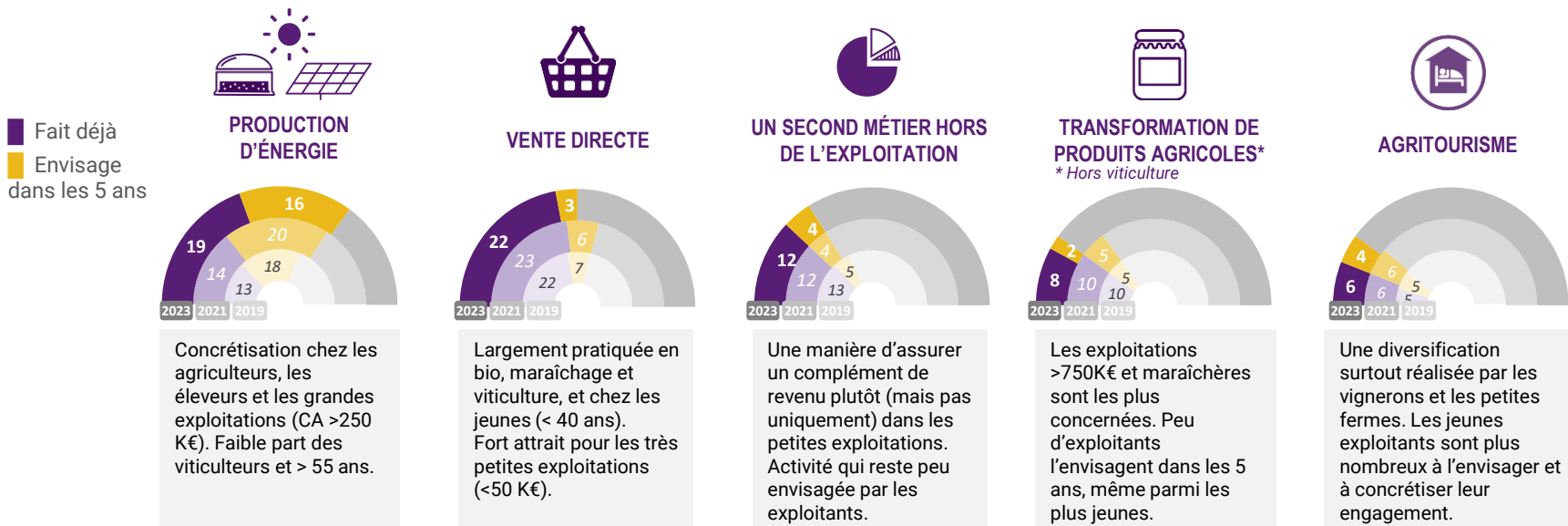
des exploitants en société sont prêts à accepter un investisseur minoritaire pour des investissements importants (vs 18% en 2021)

# Diversification

Le statu quo, à l'exception notable de la production d'énergie, une baisse des intentions

**45%** des agriculteurs-viticulteurs ont déjà au moins une **AUTRE ACTIVITÉ** non agricole / para-agricole (idem 2021)

**13%** de ceux qui n'en ont aucune l'envisagent **DANS LES 5 ANS** (vs 16% en 2021)



Source : Enquête Agriculture-Viticulture BPCE-BVA, 2023

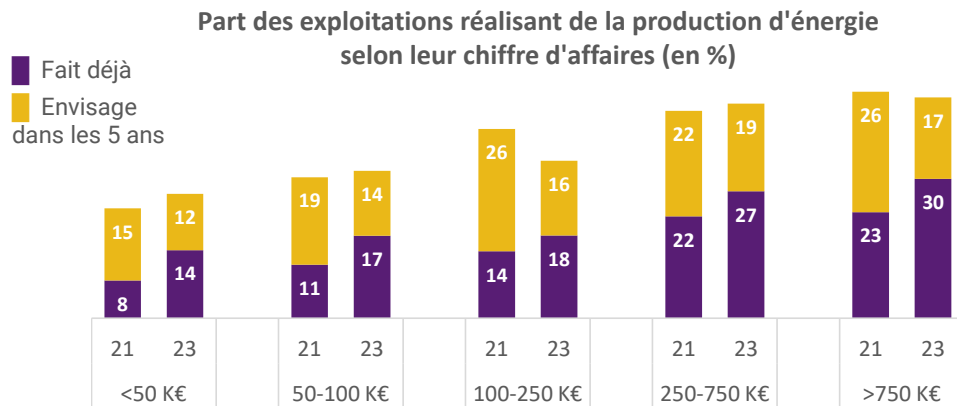
Q6. Je vais vous citer plusieurs autres activités. Pour chacune dites-moi si vous la faites déjà et si oui ou non vous envisagez de la faire d'ici 5 ans ? (Base totale: 1251)

# Production d'énergie

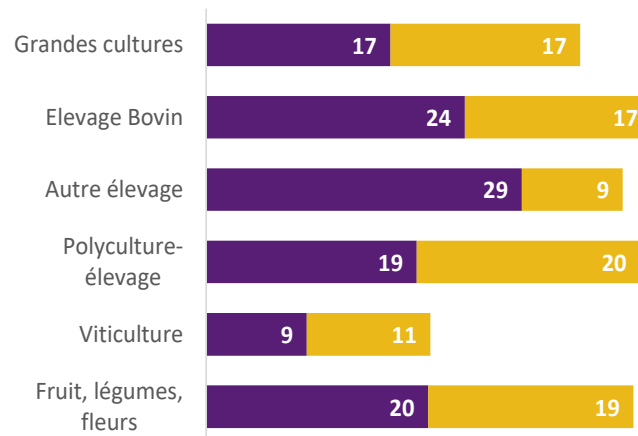


## Une concrétisation des projets, y compris chez les petites-moyennes exploitations

- La **production d'énergie** (solaire, biomasse, biogaz...) intéresse principalement les **exploitations les plus grandes** – 30% dont le CA > 750 K€ le font déjà – avec une prédominance de l'**élevage**. Comme en 2021, la **viticulture** est en retrait.
- La progression est notable sur **l'ensemble des tailles d'exploitation**, y compris les plus petites, signe d'une forme de démocratisation de ces activités. Les jeunes (< 40 ans) sont de plus en plus nombreux à investir dans la production d'énergie.
- Cette dynamique devrait se poursuivre : les intentions restent élevées, et parmi les **projets d'investissements à deux ans**, ¼ des agriculteurs-viticulteurs citent la production d'énergie.



Production d'énergie par activité dominante (en %)



Source : Enquête Agriculture-Viticulture BPCE-BVA, 2023

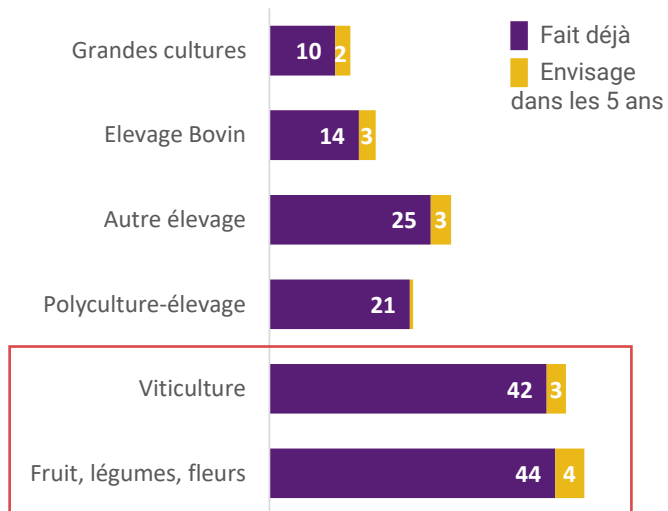
# Vente directe



## Une faible diffusion, des marges de progrès pour la vente en ligne (e-commerce)

La vente directe concerne surtout les producteurs de fruits, légumes, fleurs et la viticulture

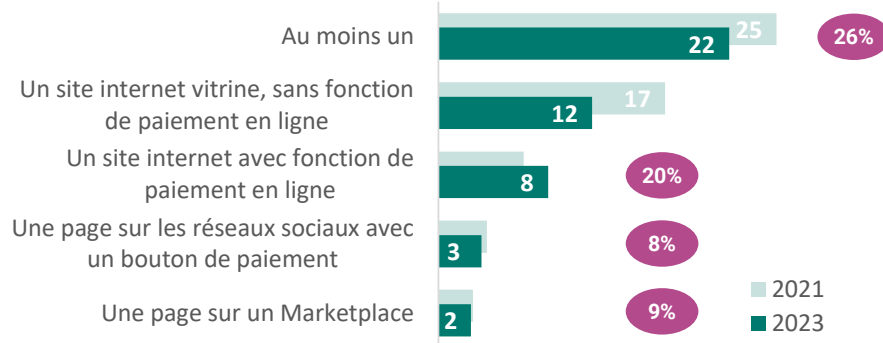
Vente directe par activité dominante



Source : Enquête Agriculture-Viticulture BPCE-BVA, 2023

L'utilisation d'Internet dans le cadre de la vente directe et les fonctions de paiement en ligne restent limitées

Pour commercialiser vos produits ou services, disposez-vous sur internet ... ? (Base Fait de la vente directe : 321)



### Éléments de comparaison avec les TPE-PME

26% des TPE PME disposent d'au moins une solution de vente en ligne :

- 20% : site marchand de vente en ligne,
- 8% : vente sur les réseaux sociaux
- 9% : vente sur les places de marché

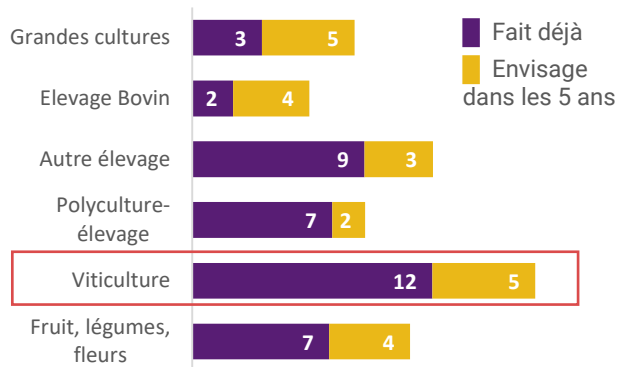
Source: Direction générale des entreprises - Baromètre France Num 2022 (Crédoc)

# Tourisme : la viticulture en pointe

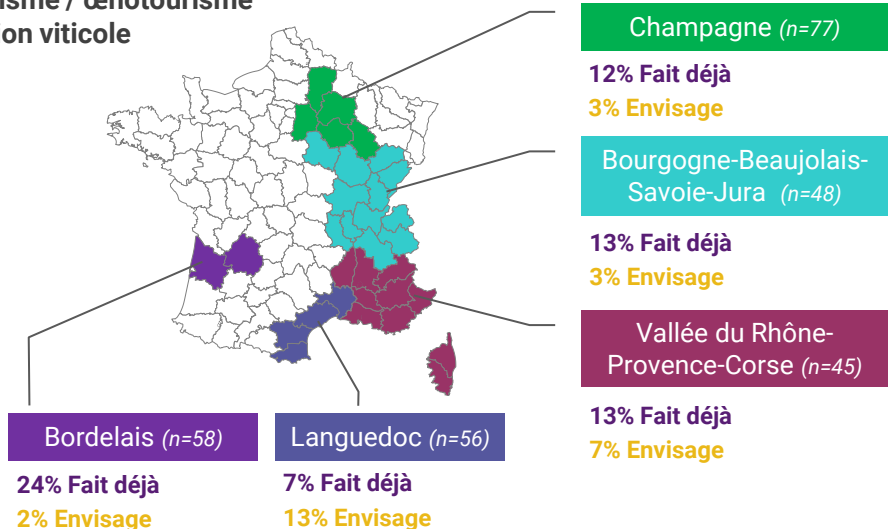
Vititourisme / œnotourisme : des activités déjà diffusées, avec un potentiel de croissance

La viticulture est le secteur où l'agritourisme est le plus développé

## Agritourisme par activité dominante



## Vititourisme / œnotourisme par région viticole



## Quels profils d'exploitations viticoles font le plus / le moins d'agritourisme ?

(% Fait déjà de l'agritourisme parmi les différentes catégories)



- Vignerons (17%)
- CA < 50 K€ (20%)
- Membre d'un groupe/club local (18%)
- Fait de la vente directe (21%)
- Bordeaux (24%)



- 55 ans et plus (9%)
- Fait un second métier hors de l'exploitation (8%)
- Charentes (6%) et Languedoc (7%)

Source : Enquête Agriculture-Viticulture BPCE-BVA, 2023

# BtoC : moyens de paiement acceptés

Une diversification en hausse (carte, virement...), mais des marges de progrès

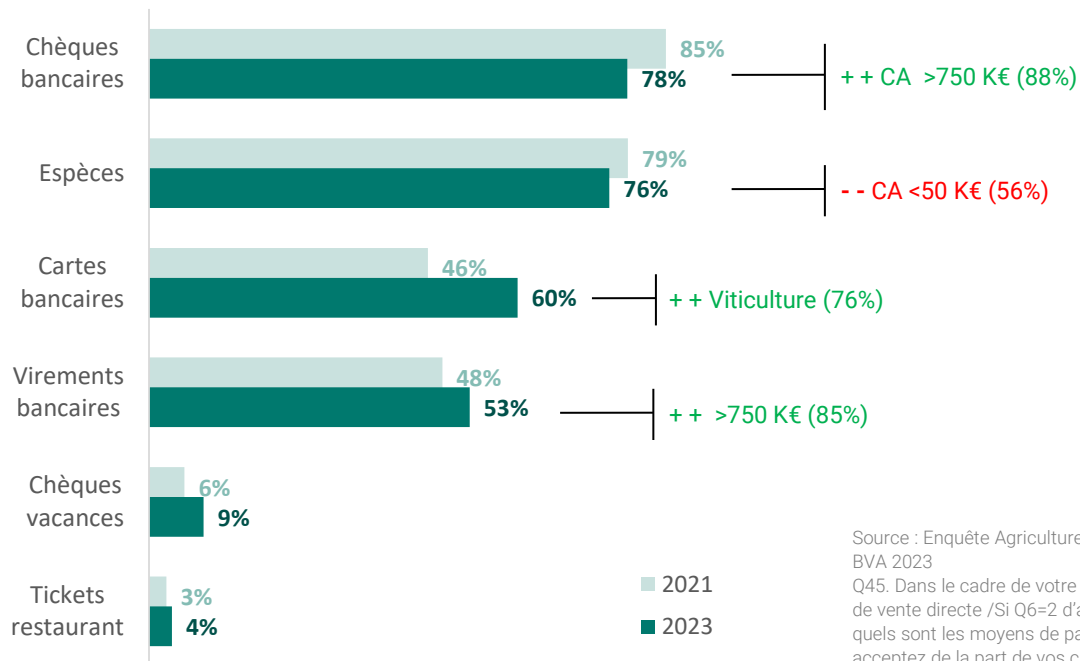
60% ↗

des agriculteurs-viticulteurs qui font de la vente directe et/ou du tourisme acceptent la carte bancaire (vs 46% en 2021)

Les modes de paiement évoluent avec une baisse progressive des chèques et des espèces.

## Moyens de paiement acceptés

Base Fait de la vente directe ou du tourisme : 348



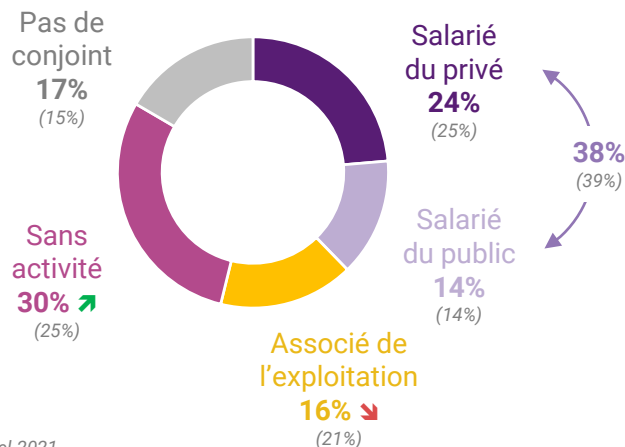
Source : Enquête Agriculture-Viticulture BPCE-BVA 2023  
Q45. Dans le cadre de votre activité [Si Q6=2 de vente directe /Si Q6=2 d'agritourisme], quels sont les moyens de paiement que vous acceptez de la part de vos clients ?

# Et au sein du couple ?

## Un effet de génération : une diversification des sources de revenu

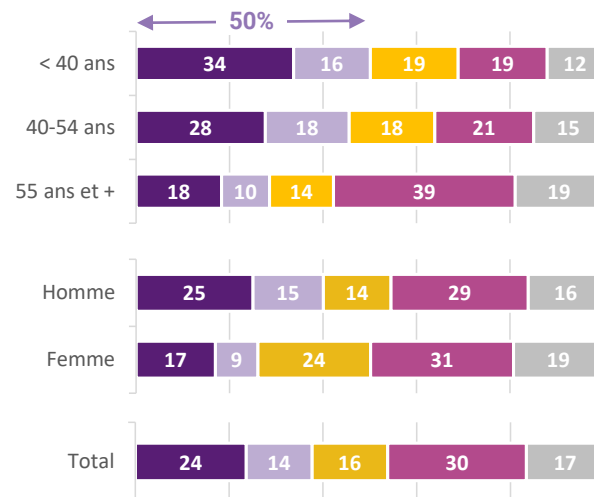
Les jeunes agriculteurs-viticulteurs ont davantage tendance à **diversifier les activités au sein du couple** : la moitié des conjoints exercent une activité salariée. Chez les exploitants plus âgés, le conjoint est plus souvent sans activité (39%), signe de l'avancée en âge mais probablement aussi de la persistance d'un modèle de travail des femmes non statutairement reconnu.

Statut et activité du conjoint



(xx%) Rappel 2021

Par âge et H/F – En %

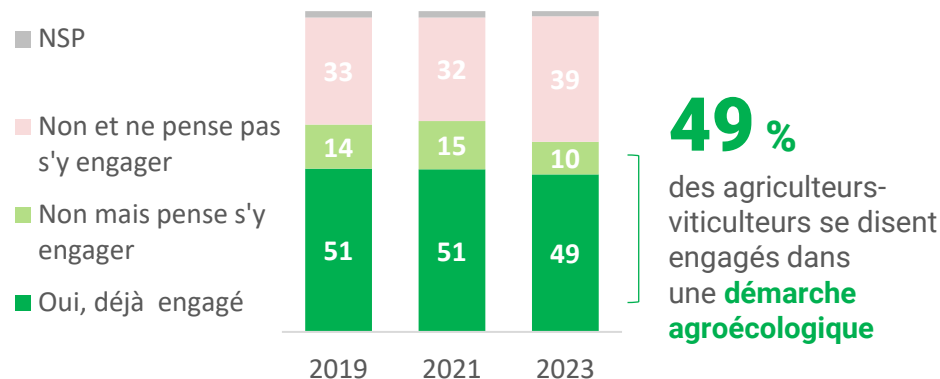


Source : Enquête Agriculture-Viticulture BPCE-BVA, 2023

# Agriculture durable

## Un tassement des intentions en agroécologie et un recul de certaines pratiques

Diriez-vous que votre exploitation est déjà engagée dans une **DÉMARCHE AGRO ÉCOLOGIQUE** ? Si non, envisagez-vous de vous y engager d'ici 5 ans ?



- L'engagement dans une démarche agroécologique atteint **un palier** (49%), avec **tassement** de ceux qui l'envisagent (10%).
- Le recul des intentions porte notamment sur les **jeunes exploitants** et les **exploitations les plus grandes** (CA > 750 k€).

**35 %** ↘

pratiquent la **conservation des sols** (sans labour, semis sous couvert) et 8% l'envisagent (vs 38% et 13% en 2021)

**24 %**

détiennent une **certification environnementale** et 11% l'envisagent (vs 26% et 18% en 2021)

**6 %**

pratiquent **l'agroforesterie** et 5% l'envisagent (vs 4% et 6% en 2021)

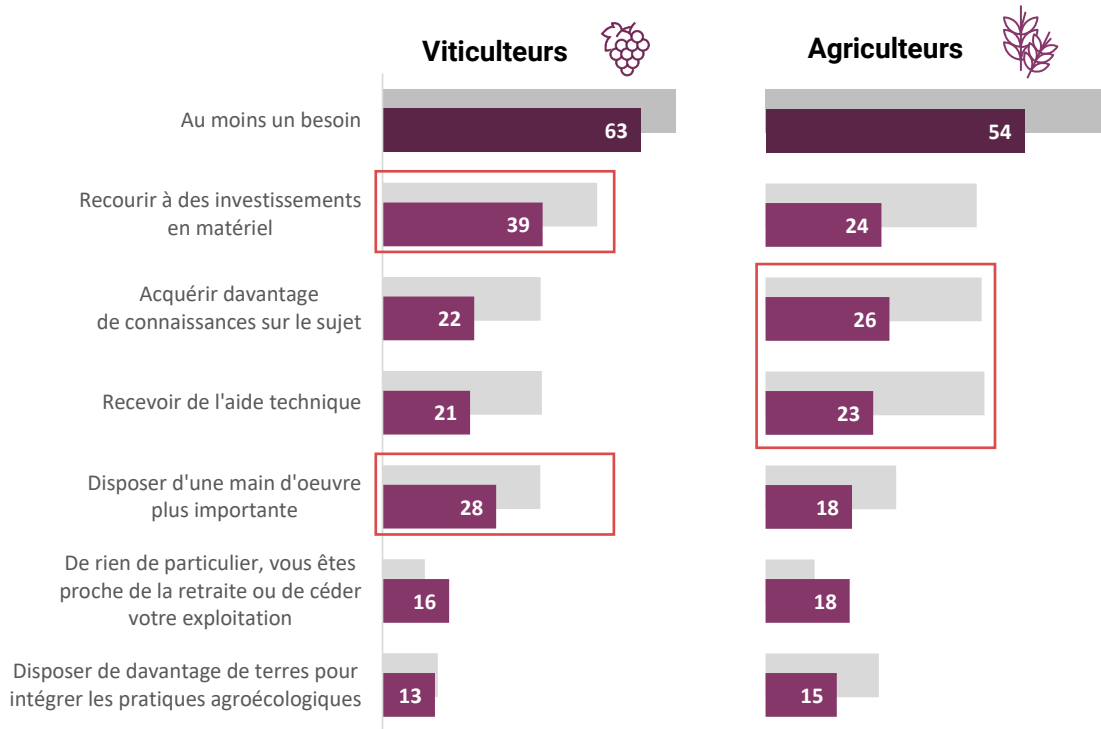
Source : Enquête Agriculture-Viticulture BPCE-BVA, 2023



# Quels besoins ?

## Des besoins d'accompagnement toujours prégnants

Pour vous engager ou vous engager davantage dans une démarche agroécologique, de quoi auriez-vous besoin ?



- Les besoins d'accompagnement restent prégnants bien qu'en **nette baisse**.
- Le recul des besoins est nettement moins marqué chez les **viticulteurs**, qui expriment des besoins importants d'**investissement** et de **main d'oeuvre**.
- Les **agriculteurs** sont davantage en attente de **connaissances** et d'**aide technique**.

Source : Enquête Agriculture-Viticulture BPCE-BVA, 2023

# Bio et HVE

La production en bio ne progresse plus mais les labels environnementaux continuent d'attirer

## Le bio : un coup de frein, un risque d'attrition

**13%**

des agriculteurs-viticulteurs **produisent en bio** actuellement (*idem 2021*)

**4%**

de ceux qui ne le font pas **l'envisagent** (*vs 8% en 2021*)

**11%**

envisagent de **quitter l'agriculture biologique** au cours des 5 prochaines années

Êtes-vous en bio pour au moins une de vos productions ?



**10%**  
La totalité en bio

**3%**  
Une partie en bio

**2%**  
En conversion

Source : Enquête Agriculture-Viticulture BPCE-BVA, 2023

Q3. Êtes-vous en bio pour au moins une de vos productions ? (Base totale: 1251) Q4. Envisagez-vous de vous convertir à l'agriculture biologique pour au moins une de vos productions dans les 5 ans ? (Base aucune activité bio: 1052) Q4B. Envisagez-vous de vous quitter l'agriculture biologique dans les 5 ans ? (Base En bio ou en conversion)

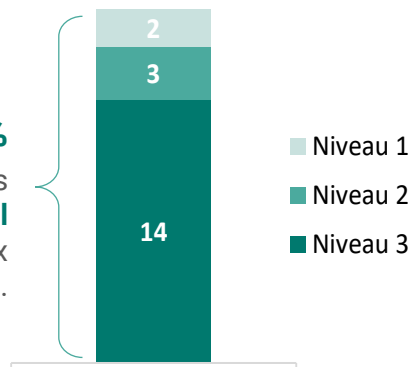
Q4D. Disposez-vous du label HVE ? Et si oui de quel niveau ? (Base totale: 1251)

NEW 2023

## Le succès du label HVE

**19%**

des exploitants disposent du **label HVE**, tous niveaux confondus.



La **viticulture** et les **cultures maraîchères** sont les activités qui ont adopté le plus largement le label HVE (**49% des viticulteurs**).

Les **exploitations de très grande taille** (>750 K€) disposent pour **29%** d'entre elles du niveau 3, contre seulement **9%** chez les petites exploitations.

# Paielements pour services écosystémiques

Une piste qui séduit 1/4 des agriculteurs-viticulteurs, une proportion en baisse

Les paiements pour services écosystémiques n'ont pas gagné en notoriété depuis deux ans

Un scepticisme croissant sur les bénéfices de ces services

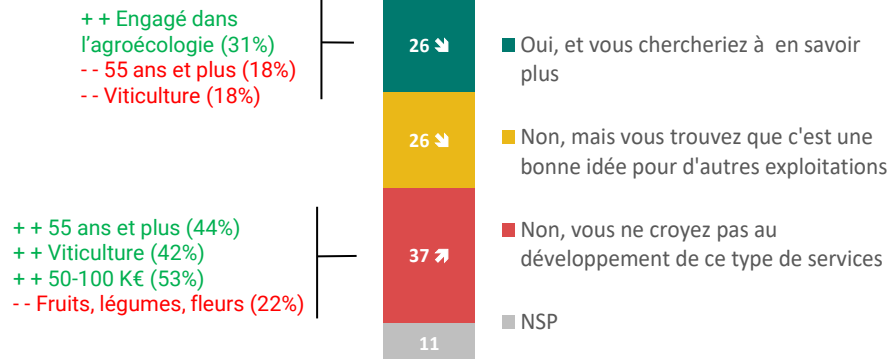


48% ↘

connaissent au moins dans les grandes lignes les paiements pour services écosystémiques

23% savent précisément de quoi il s'agit  
25% en ont entendu parler sans les connaître précisément

Pensez-vous que ces paiements pour services écosystémiques pourraient concerner votre exploitation dans les cinq prochaines années ?



Source : Enquête Agriculture-Viticulture BPCE-BVA, 2023

Q60. Certains acteurs publics ou privés envisagent de rémunérer les agriculteurs pour les services environnementaux qu'ils rendent. Par exemple pour le stockage du carbone, la préservation de la biodiversité... Avez-vous entendu parler de ces paiements pour services écosystémiques ? (Base totale: 1251)

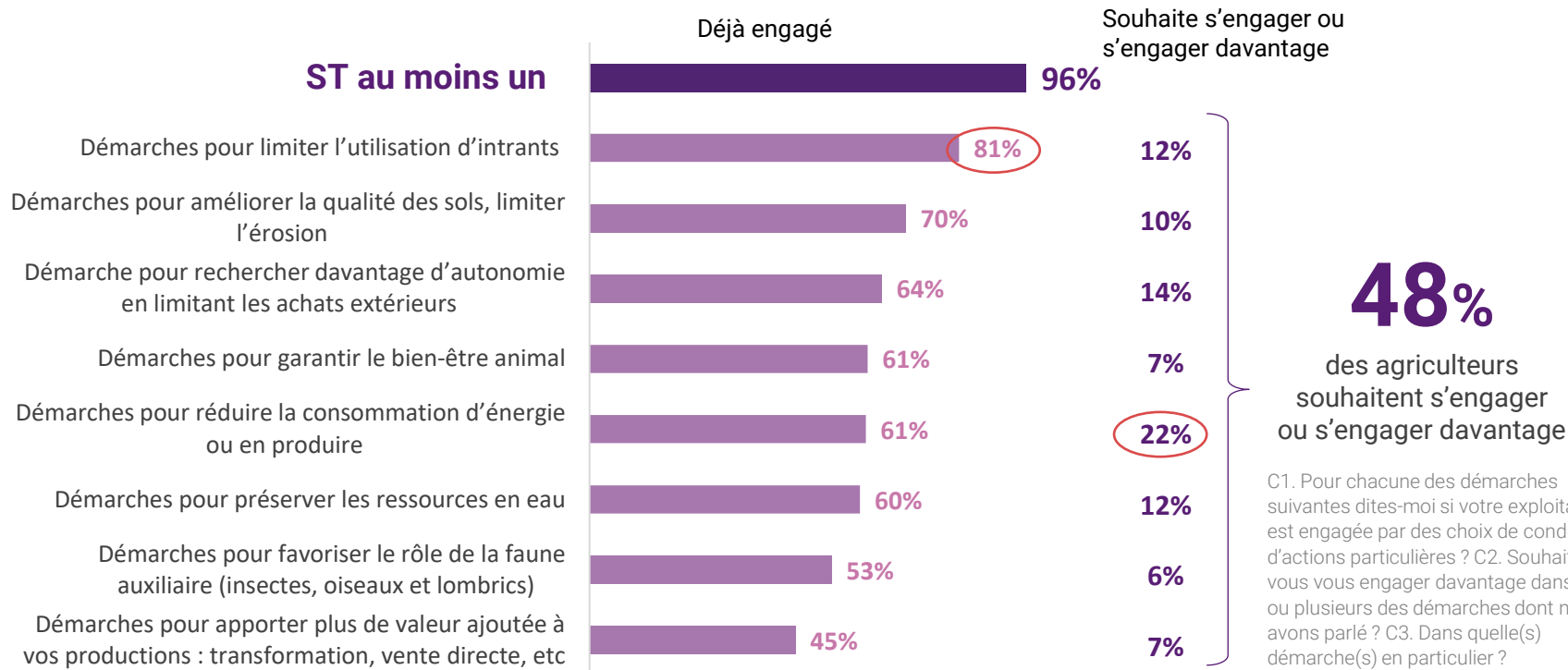
Q61. Pensez-vous que ces paiements pour services écosystémiques pourraient concerner votre exploitation dans les cinq prochaines années ? (Base totale: 1251)

# Pratiques durables

## Vers une intensification plutôt qu'une généralisation ?

Enquête BPCE / BVA Green Bond  
Sustainable Agriculture (2023)

### Pratiques des exploitants engagés dans l'agriculture durable



Source : Enquête BPCE / BVA - Etude d'impact Green Bond / Sustainable Agriculture (2023) auprès de 401 agriculteurs clients Banques Populaires engagés dans l'agriculture durable

# Coopération et mutualisation

## Des structures de coopération solides, un besoin d'accompagnement

Coopératives et CUMA :  
des partenaires incontournables

Des réseaux bien structurés, mais une part croissante d'agriculteurs-viticulteurs  
qui s'appuient avant tout « sur eux-mêmes »

82 %

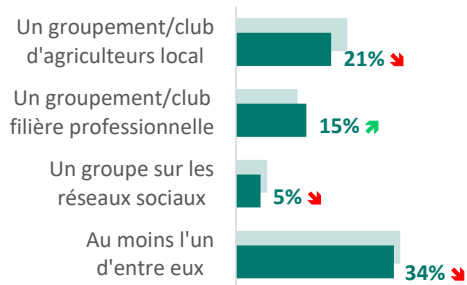
des agriculteurs sont  
membres d'une **coopérative**  
d'approvisionnement  
ou de collecte  
(-6 pts vs 2021)

51 %

sont adhérents d'une **CUMA**  
(coopérative d'utilisation  
de matériel agricole)  
(-3 pts vs 2021)

Source : Enquête Agriculture-Viticulture BPCE-BVA, 2023  
Q5. A combien de Coopérative d'approvisionnement ou  
de collecte /CUMA (Coopérative d'Utilisation de Matériel  
Agricole) êtes-vous adhérents ? (Base totale: 1251)

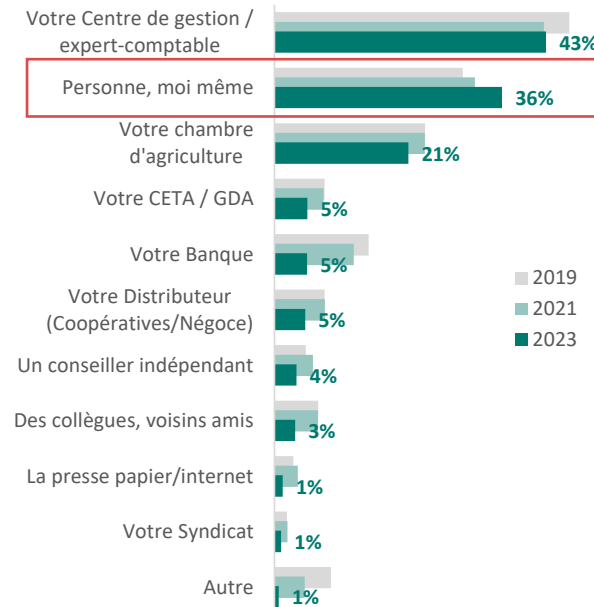
Pour échanger avec d'autres  
agriculteurs appartenez-vous à ... ?



7 %

des agriculteurs-viticulteurs  
envisageraient de faire un  
investissement dans les 2 ans en  
commun avec d'autres agriculteurs

Qui vous conseille, vous accompagne pour vos réflexions  
d'évolution de votre exploitation ?

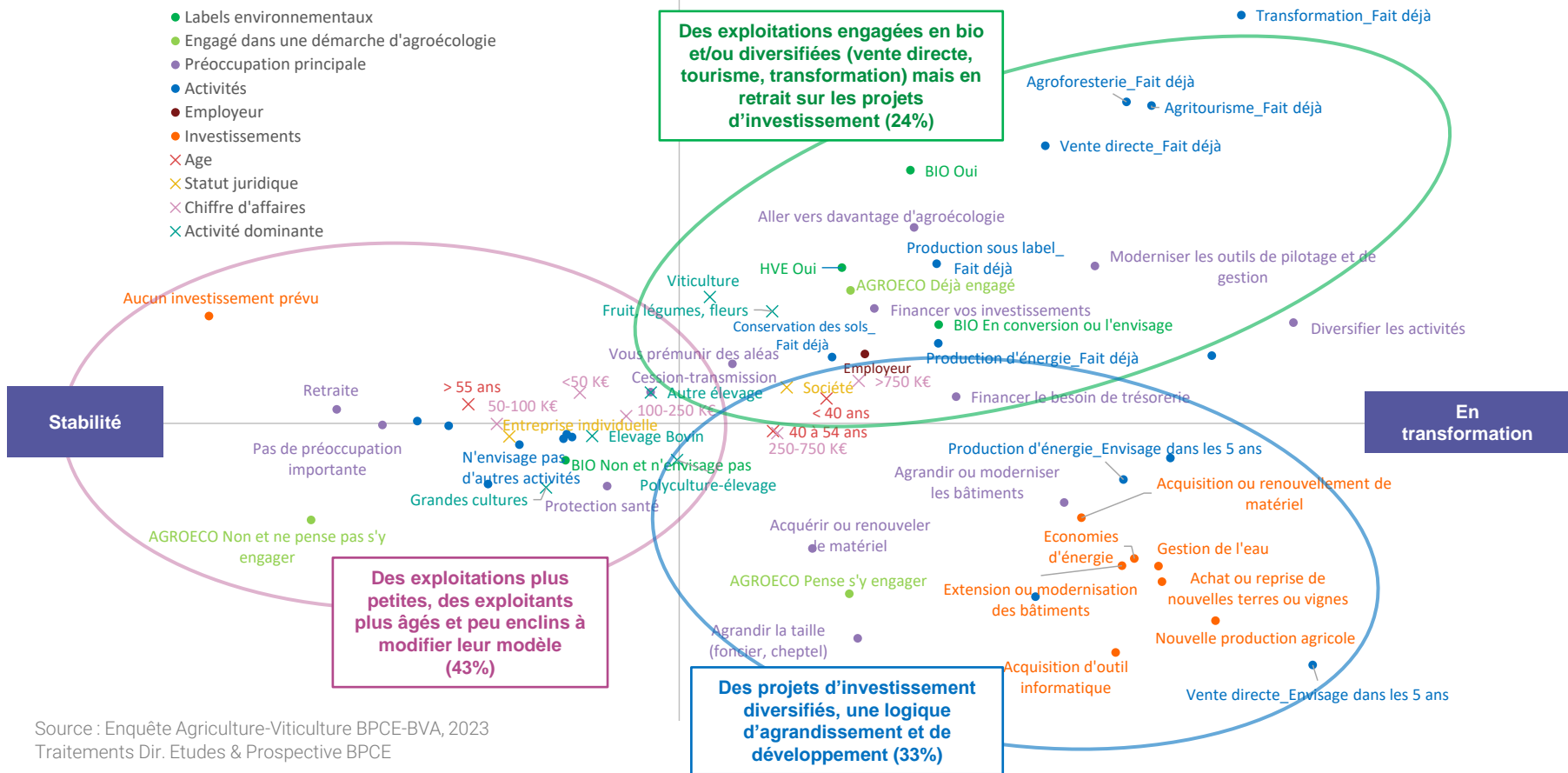


# | 03

## **TYPOLOGIE DES MODÈLES DE TRANSFORMATION**

# 3 groupes

- Labels environnementaux
- Engagé dans une démarche d'agroécologie
- Préoccupation principale
- Activités
- Employeur
- Investissements
- ✗ Age
- ✗ Statut juridique
- ✗ Chiffre d'affaires
- ✗ Activité dominante



Source : Enquête Agriculture-Viticulture BPCE-BVA, 2023  
Traitements Dir. Etudes & Prospective BPCE

# En synthèse

- Les **signaux économiques** se sont plutôt améliorés ces deux dernières années, mais la **rentabilité** reste un sujet de préoccupation majeur dans un contexte d'incertitudes :
  - Le **choc inflationniste** a été important pour 8 exploitants sur 10, obligeant certains à prendre des mesures de réduction d'activité et d'investissements, alors que d'autres ont bénéficié de l'augmentation des prix de marché.
  - Aux tensions inflationnistes s'ajoutent les **difficultés de recrutement**, notamment de main d'œuvre saisonnière : 7 employeurs sur 10 déclarent au moins une difficulté RH.
  - Environ la moitié des agriculteurs-viticulteurs déclarent que les **aléas climatiques** ont un impact opérationnel sur la gestion de leur exploitation (techniques de production, stratégie d'investissement...).
- Cet environnement pèse sur les **perspectives d'investissement à 2 ans**, en baisse d'environ 15 points par rapport à 2021. Signe des temps, l'**énergie** est le **2<sup>e</sup> poste d'investissement** après l'acquisition ou le renouvellement de matériel. De fait, **19%** des agriculteurs-viticulteurs **produisent de l'énergie** actuellement, et cette proportion devrait continuer de progresser, y compris au sein des exploitations petites et moyennes.
- La diversification via la **vente directe** est bien installée en **viticulture** et **maraîchage** (plus de 40% des exploitations). Si sa diffusion semble limitée (faibles intentions d'engagement), **ses modalités évoluent** à travers la **vente en ligne** ou l'acceptation de **nouveaux moyens de paiement** (carte bancaire, virement...). Sur ces deux aspects, les agriculteurs-viticulteurs restent néanmoins en deçà des autres secteurs d'activité et les marges de progression sont importantes.
- La diffusion des pratiques d'**agriculture durable** marque le pas, à commencer par le label bio : **11% envisagent de quitter le bio** au cours des 5 prochaines années. La part des agriculteurs-viticulteurs se disant **engagés dans une démarche d'agroécologie est stable (49%)**. On assiste probablement davantage à une **intensification** des pratiques durables par les acteurs déjà engagés, qu'à une **généralisation** de ces pratiques.
- En toile de fond, le **renouvellement** reste un enjeu clé. **La moitié** des exploitants devraient **partir en retraite d'ici 10 ans**, 25% envisageant déjà de ne plus travailler sur leur exploitation d'ici 5 ans. La **retraite** et la **cession-transmission** sont désormais les **préoccupations principales pour 35% des agriculteurs-viticulteurs**. Un besoin d'accompagnement de la fin d'activité qu'illustre un chiffre éclairant : les plus de 55 ans dont la **reprise est assurée** sont **55%** à avoir des **projets d'investissement** à 2 ans, contre moins d'un tiers pour les autres.





PARTENAIRE PREMIUM



[groupebpce.com](https://groupebpce.com)

